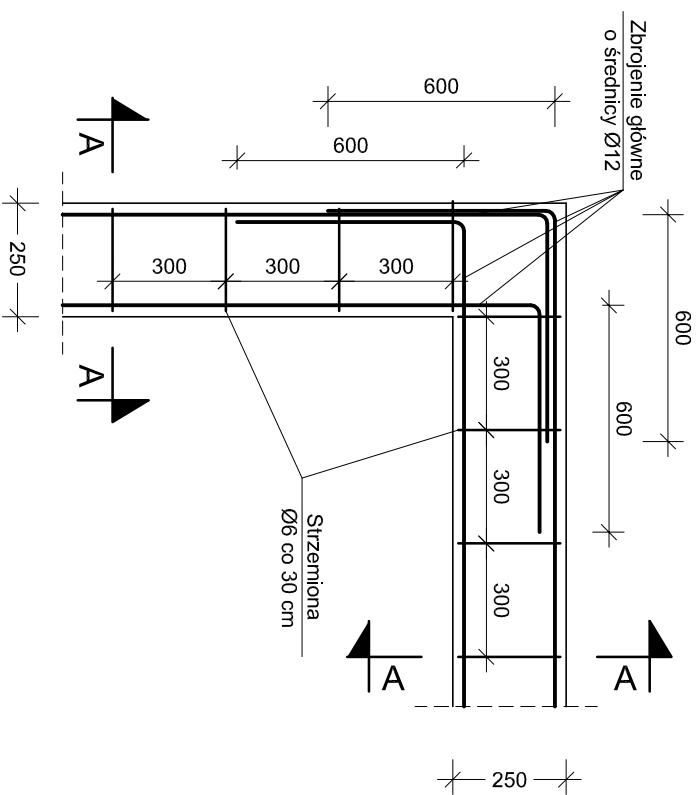
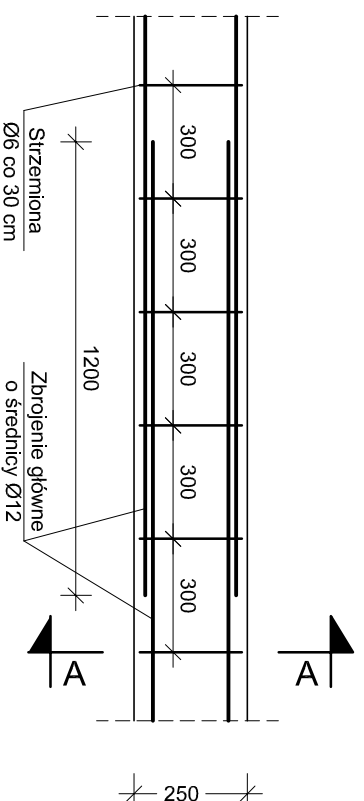


### SZCZEGÓŁ ZBROJENIA NAROŻY WIENCA

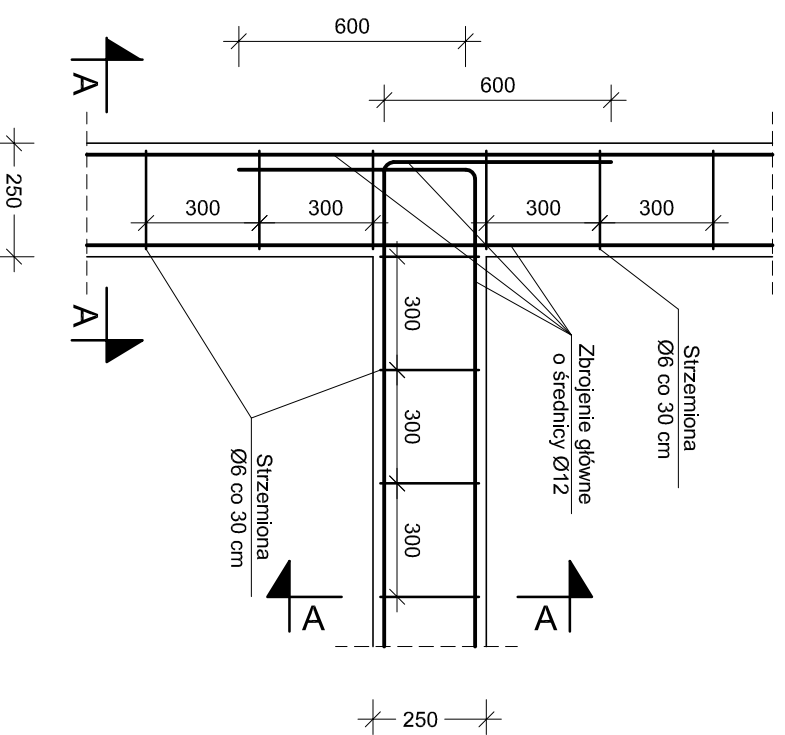


### SZCZEGÓŁ ŁĄCZENIA ZBROJENIA GŁÓWNEGO NA ZAKŁAD

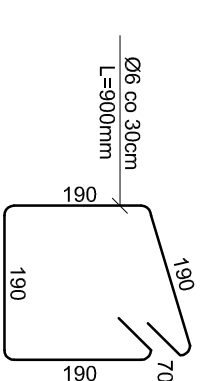
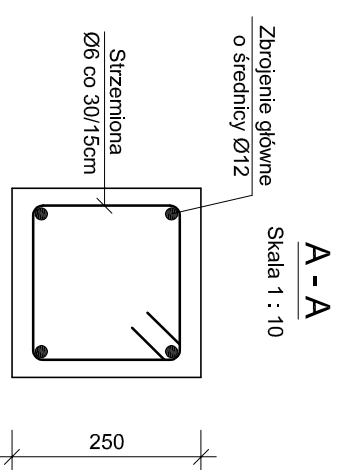
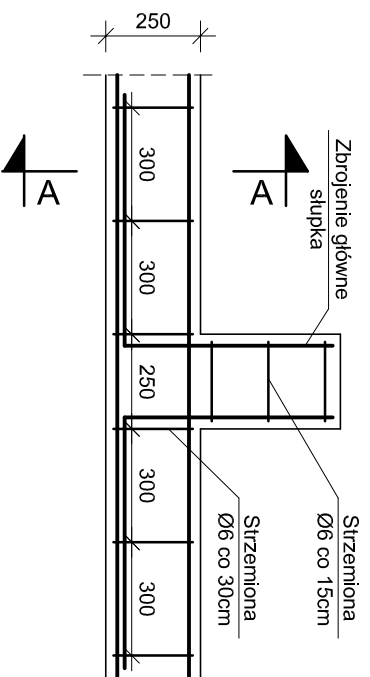


<b>ZBROJENIE:</b>	
- pręty główne	4 Ø 12
- strzemiona	Ø 6 co 30/15 cm
<b>BETON</b>	<b>B20</b>
<b>STAL</b>	<b>A-II (18G2) - pręty główne</b>
	<b>A-0 (St0S) - strzemiona</b>
Gr. otulenia	c=2cm
<b>UWAGI - wg opisu konstrukcji</b>	

### SZCZEGÓŁ ZAKOTWIENIA ZBROJENIA WIENCA POPRZECZNEGO



### SZCZEGÓŁ ZAKOTWIENIA ZBROJENIA SŁUPKA W WIENCU



<b>PRACOWNIA PROJEKTOWA „WIFRABUD” S.C.</b>		44-300 Wodzisław Śląski, ul. Zamkowa 7, tel. (0)32 455 10 27	
PROJEKT	<b>ORLIK 2012</b>	ARCHITEKTURA:	mgr inż. arch. Beata IGNATOWICZ
	<b>ZESPÓŁ BÓISK SPORTOWYCH</b>		techn. bud. Patrycja WUWER
LOKALIZACJA	Krostoszowice, ul. Szybowa	KONSTRUKCJA:	mgr inż. Lukasz MAZUR
	działki nr 1768/177, 1828/177		
INWESTOR	GININA GODOŃ	SKALA	1:20
	44-340 Godów, ul. 1 Maja 53		1:10
RYSUNEK	<b>BUDYNEK ZAPLECZA - SZCZEGÓŁY ZBROJENIA WIENCA ZELBETOWEGO</b>		NR RYSUNKU
			<b>14.</b>