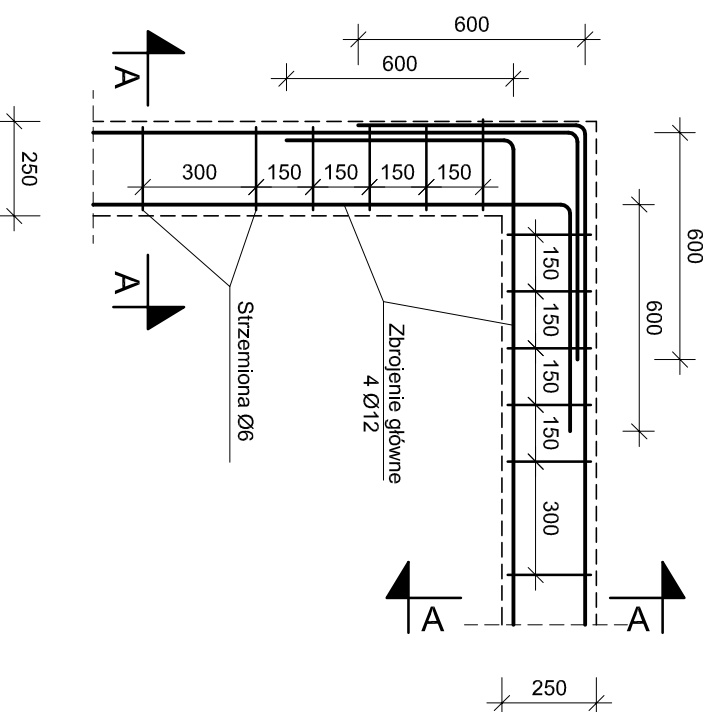
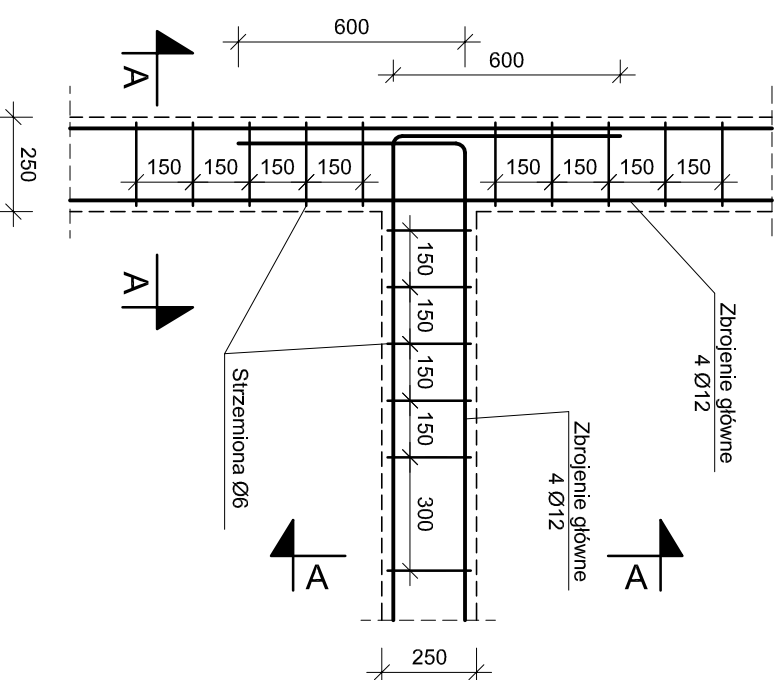


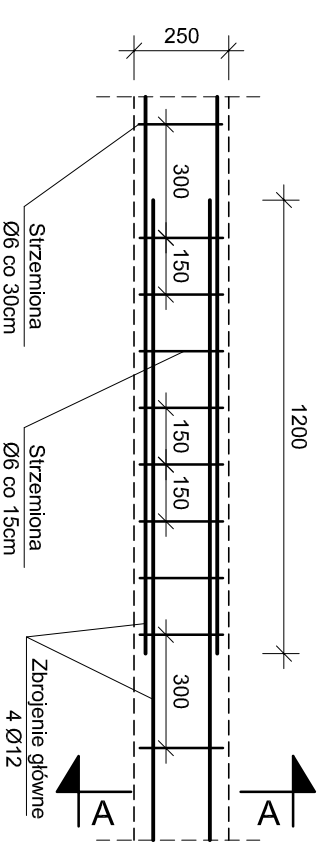
SZCZEGÓŁ ZBROJENIA NAROŻY



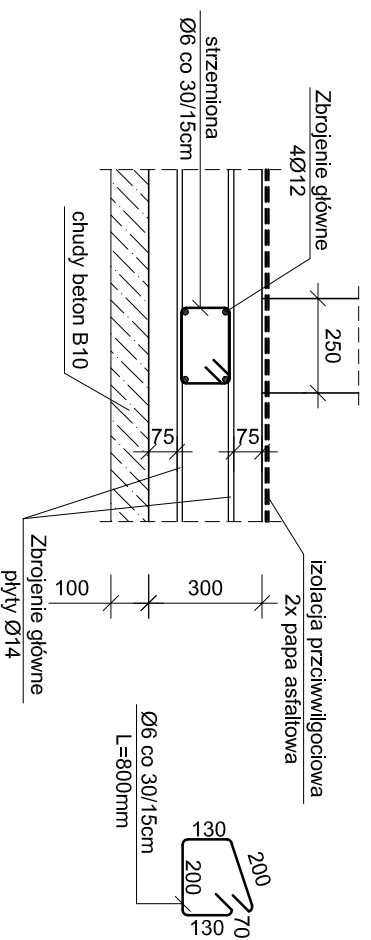
SZCZEGÓŁ ZAKOŃCZENIA ZBROJENIA
WIENCA POPRZECZNEGO



SZCZEGÓŁ ŁĄCZENIA ZBROJENIA
GŁÓWNEGO NA ZAKŁAD



PRZEKROJE A-A



BETON	B20
STAL	A-II (18G2) - pręty główne
	A-0 (St05) - strzemiona
	Gr. otulenia c=7,5cm
UWAGI:	
	1. Wykonać izolację przeciwwilgociową
	plyty fundamentowej zgodnie z opisem konstr.;
	2. Zakotwić zbrojenie łącznikowe słupów żelbet.;
	3. Pozostałe uwagi wg opisu konstrukcji.

PRACOWNIA PROJEKTOWA „WIRFARBUD” S.C. 44-300 Wodzisław Śląski, ul. Zamkowa 7, tel. (0)32 455 10 27	
PROJEKT	ARCHITEKTURA:
ZESPÓŁ BÓISK SPORTOWYCH	mgr inż. arch. Beata IGNATOWICZ techn. bud.
LOKALIZACJA	KONSTRUKCJA:
Krośoszowice, ul. Szybowa działki nr 1768/177, 1828/177	Patrycja WUWER
INWESTOR	SKALA
GMINA GODOŃ 44-340 Godów, ul. 1 Maja 53	1: 20
RSUNIEK	mgr inż. Łukasz MAZUR NR RYSUNKU
BUDYNEK ZAPLECZA - SZCZEGÓŁ ZBROJENIA WIENCA PŁYTY FUNDAMENTOWEJ	11.