

BETON B20

STAL:

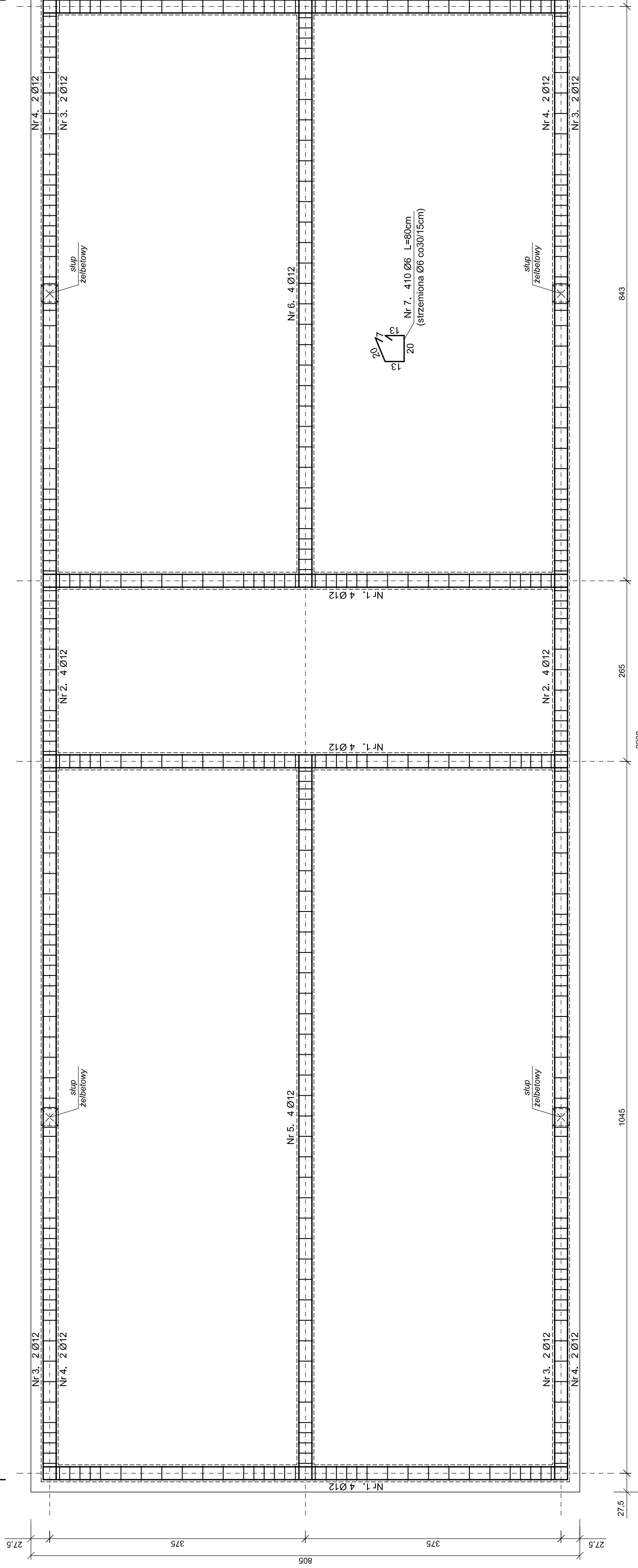
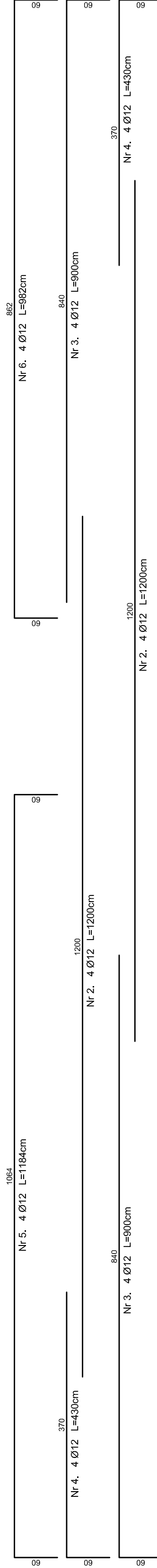
- pręty podłużne A-II (18G2)

- strzemiona A-0 (St0S)

Grubość otulenia 7,5 cm

UWAGI:

1. Detale zbrojania wieńca przedstawiono na rysunku "szczegóły zbr. wieńca fund.;"
2. Zakotwić zbrojenie łącznikowe słupów - patrz rysunek słupa żelbetowego.



ZESTAWIENIE STALI

Nr pręta	Średnica [mm]	Długość [m]	Ilość szt.	Długość ogólna o12 [m]
1	12	8,89	16	142,24
2	12	12,00	8	96,00
3	12	9,00	8	72,00
4	12	4,30	8	34,40
5	12	11,84	4	47,36
6	12	9,82	4	39,28
7	6	0,80	410	328,00

Długość ogólna wg średnic [m.] 328,00  
Masa 1m pręta [kg] 0,222  
Masa prętów wg średnic [kg] 72,82  
Rodzaj stali St0S  
Masa prętów wg rodz. stali [kg] 72,82  
Masa całkowita [kg] 456

PRACOWNIA PROJEKTOWA „WIRABUD” S.C. – 44-300 Wodzisław Śląski, ul. Zamkowa 7, tel. (032) 455 10 27

PROJEKT	ORLIK 2012	ARCHITEKTURA:	mgr inż. arch. Beata IGNATOWICZ techn. bud. Patrycja WUWER
LOKALIZACJA	ZESPÓŁ BOISK SPORTOWYCH	mgr inż. Krostosowice, ul. Szybowa działki nr. 1768/177, 1828/177	mgr inż. Łukasz MAZUR
INWESTOR	GMINA GODÓW	44-340 Godów, ul. 1 Maja 53	NR RYSUNKU 1: 50
RYSLINEK	BUDYNEK ZAPLECZA - WIENIEC PŁYTY FUNDAMENTOWEJ	SKALA	10.