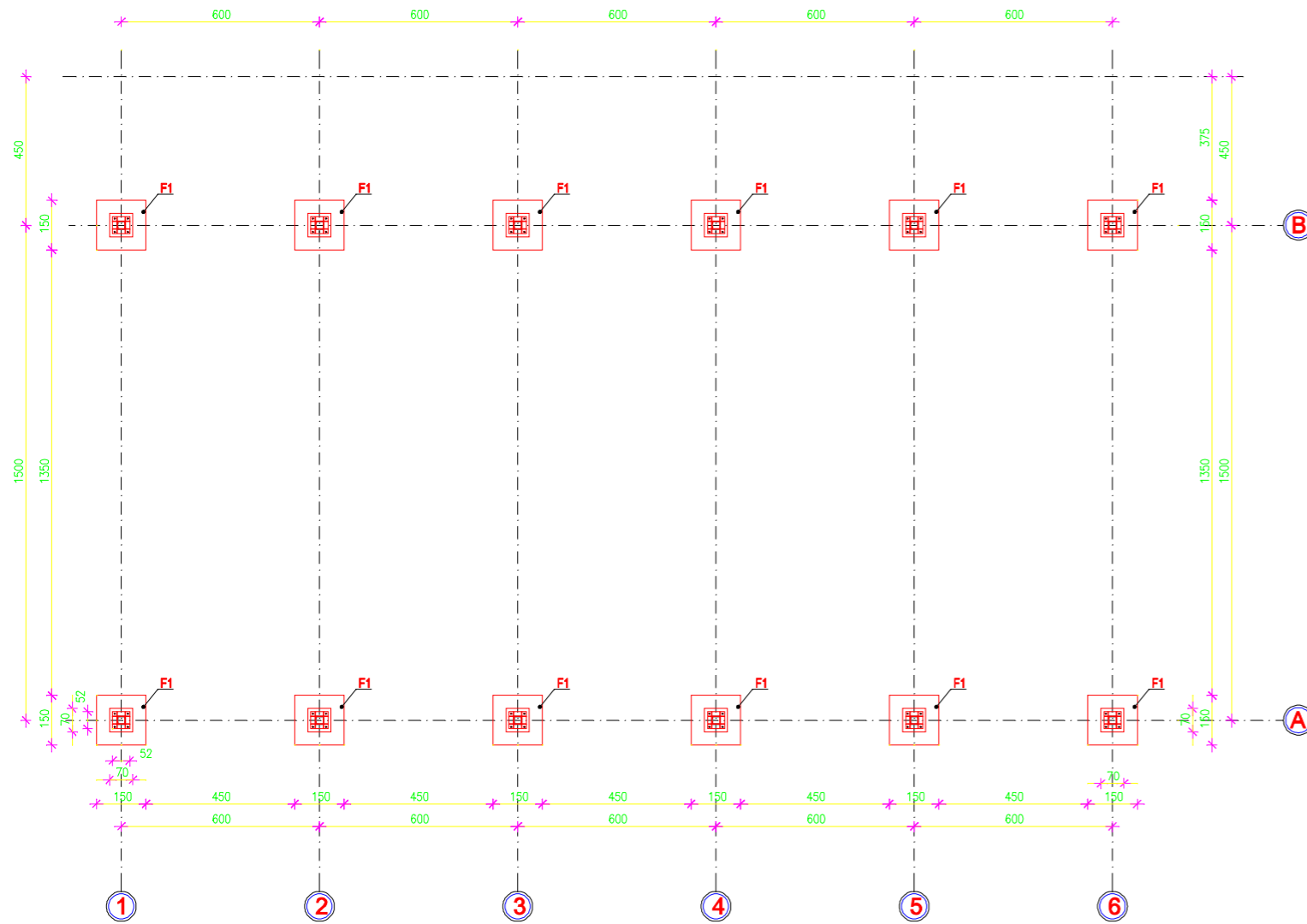


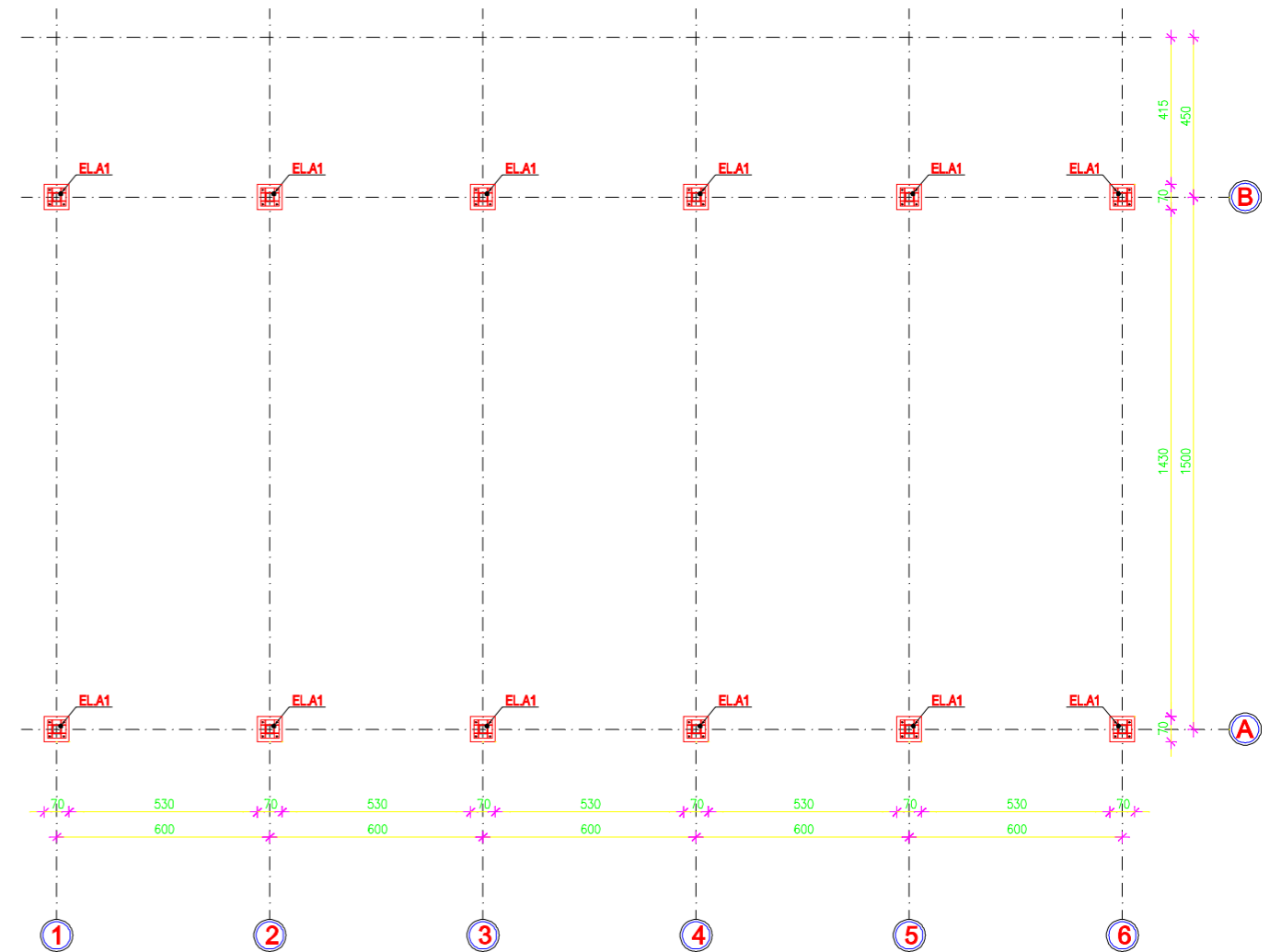
RZUT FUNDAMENTÓW

SKALA 1:100



RZUT PRZYZIEMIA

SKALA 1:100



UWAGI:

1. RYSUNKI ROZPATRYWAĆ ŁĄCZNIE
2. KONSTRUKCJA KLASY 2 WG NORMY PN-B-06200
3. SPOINY NIEOPISANE NALEŻY WYKONAĆ NA CAŁEJ DŁUGOŚCI PRZYLEGANIA ELEMENTÓW JAKO
 - a) pachwinowe dwustronne o grubości $a=0,5g$ cieńszego elementu.
 - b) pachwinowe jednostronne o grubości $a=0,7g$ cieńszego elementu
 - c) spoiny czokowe o grubości cieńszego spośród spawanych elementów.
 - d) minimalna grubość spoiny $a=4$ mm

Prawa autorskie zastrzeżone. Wykorzystywanie, kopiowanie i rozpowszechnianie dokumentacji bez zgody projektanta - zabronione. Projektant zastrzega sobie prawo wprowadzenia zmian.

"Wifrabud" s.c. ul. Zamkowa 7, 44-300 Wodzisław Śl.	
INWESTOR	Gmina Godzów, Urząd Gminy Godzów, ul. 1 Maja 53, 44-340 Godzów
TEMAT	WIATA STALOWA
ADRES INWESTYCJI	dzielnica nr 176B/177, 176B/177, ul. Szybowa, Krotoszwice
FAZA OPINACJOWA	PROJEKT BUDOWLANY
NADWA RYSUNKU	RZUT FUNDAMENTÓW, RZUT PRZYZIEMIA
PROJEKTANT	mgr inż. arch. Wiesław WELIŁ ul. W. Krzywocińskiego 10, 43-080 ul. W. Krzywocińskiego 10, 43-080
PROJEKTANT	mgr inż. arch. WIKTOR ul. W. Krzywocińskiego 10, 43-080
nr rys.: 2	skala: 1:100 data: LISTOPAD 2008