

3-3

1. wykładzina na macie filcowej
2. wylewka cementowa zbrojona gr 6 cm
3. styropian EPS 100-038 gr 4 cm
4. 2 x papa na lepiku
5. strop Kleina na belkach stalowych
6. tynk cem-wap

4-4

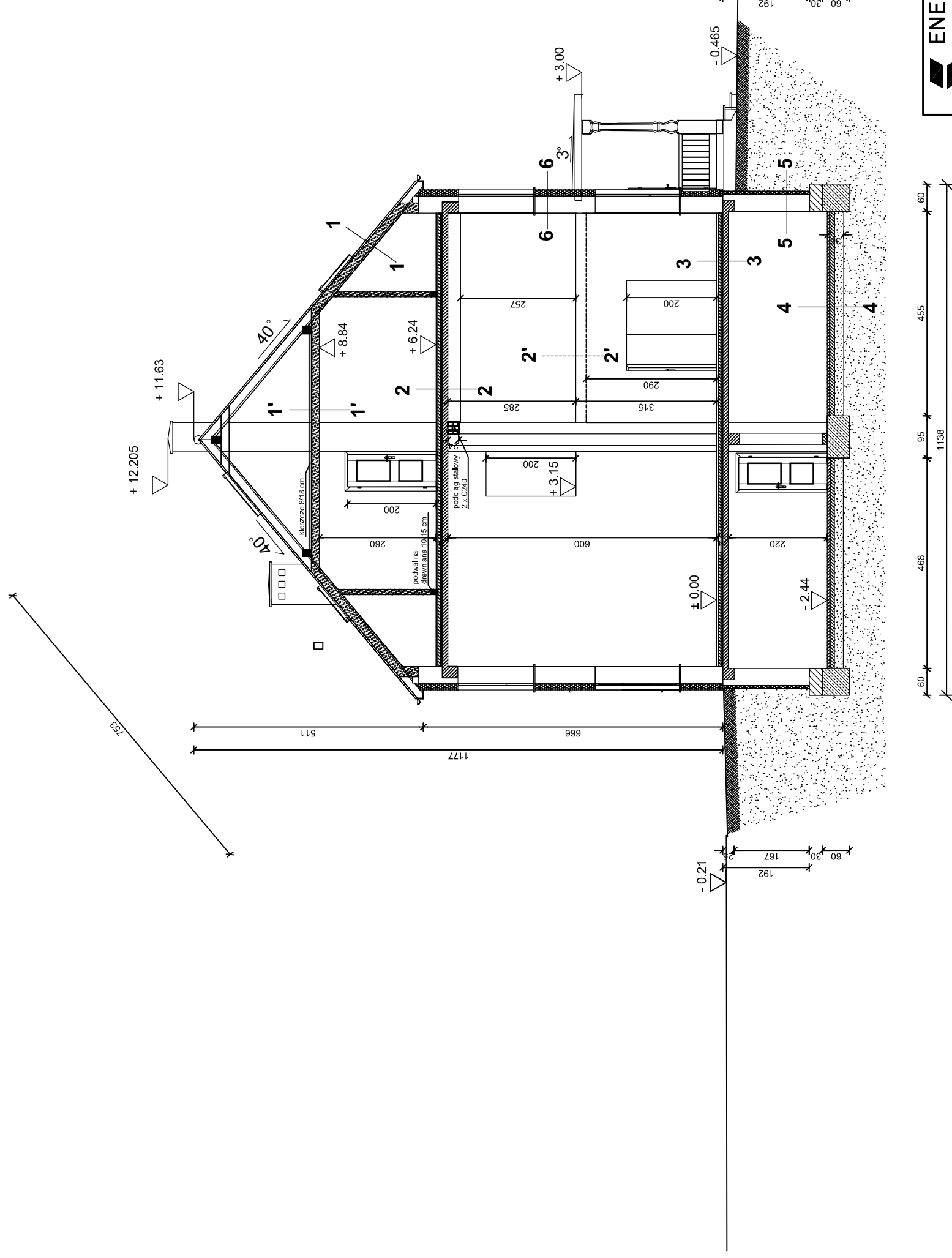
1. farba do betonu
2. wylwka cementowa zbrojona gr 6 cm
3. 2 x papa na lepiku
4. podbeton gr 10 cm
5. podsypka piaskowa gr 20 cm

5-5

1. tynk cem-wap.
2. mur z c. pełnej gr 38 cm
3. ocieplenie (styropian EPS 100-040 gr 7 cm)
4. izolacja przeciwwilgociowa

6-6

1. tynk cem-wapi
2. mur z c. pełnej gr 38 cm
3. ocieplenie (styropian EPS 100-040 gr 14 cm)
4. tynk mineralny



1-1

1. Blacha trapezowa T-55
2. łaty 4 x 5 cm co 30 cm
3. Kontrłaty 3x 4 cm
4. Folia paroprzepuszczalna
5. wełna mineralna gr 20 cm
6. folia parozolacyjna
7. Płyta g-k na ruszcie stalowym

1'-1'

1. Wełna mineralna gr 20 cm
2. folia parozolacyjna
3. Strop drewniany

2-2, 2'-2'

1. wykładzina na macie filcowej
2. wylewka cementowa zbrojona gr 6 cm
3. styropian EPS 100-038 gr 4 cm
4. strop Kleina na belkach stalowych
5. tynk cem-wap



ENERGOSYSTEM

44-200 rybnik, ul. Jankowicka 23/25
tel. 32/ 755-94-72, fax. 32/ 423-86-60
www.energosystemrybnik.pl, biuro@energosystemrybnik.pl

RYBNIK

TYTUL RYSUNKU: Elewacja- projekt kolorystyki

TYTUŁ OPRACOWANIA: PBW Termomodernizacji

NAZWA I ADRES OBIEKTU: Budynek przy ul. 1 Maja 146, Godów

INWESTOR: F.H.U. DAMPOL Chrystian Damec

FUNKCJA	IMIĘ I NAZWISKO	NR UPR.	PODPIS	DATA: 5.2009
OPRACOWAŁ	mgr inż. Joanna Duda			
PROJEKTOWAŁ	mgr inż.arch. Henrieta. Woźniak	107/02		SKALA: 1:50
SPRAWDZIŁ				NR RYS.: 1