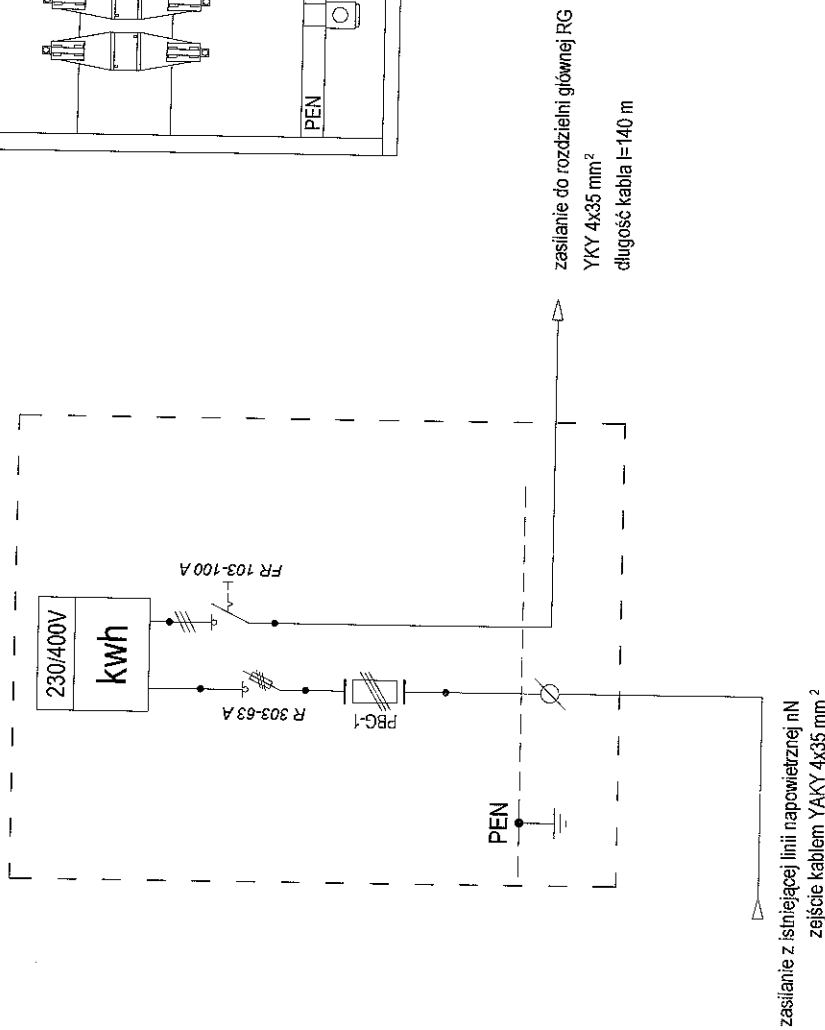
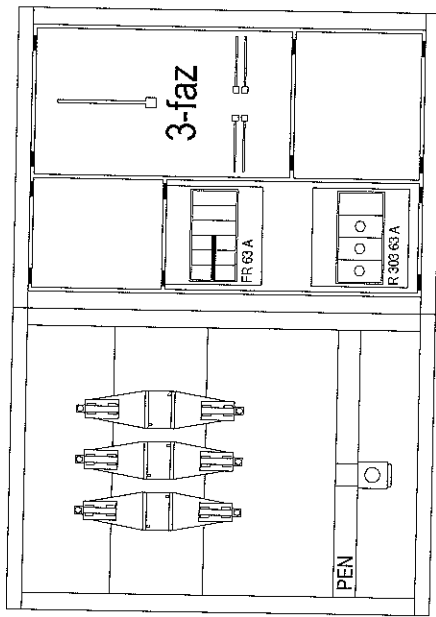


STAROSTWO POWIATOWE  
w Wodzisławiu Śl.  
ul. Bogumińska 2  
44-600 Wodzisław Śl.

ZŁĄCZE KABLOWE ZK1P-230



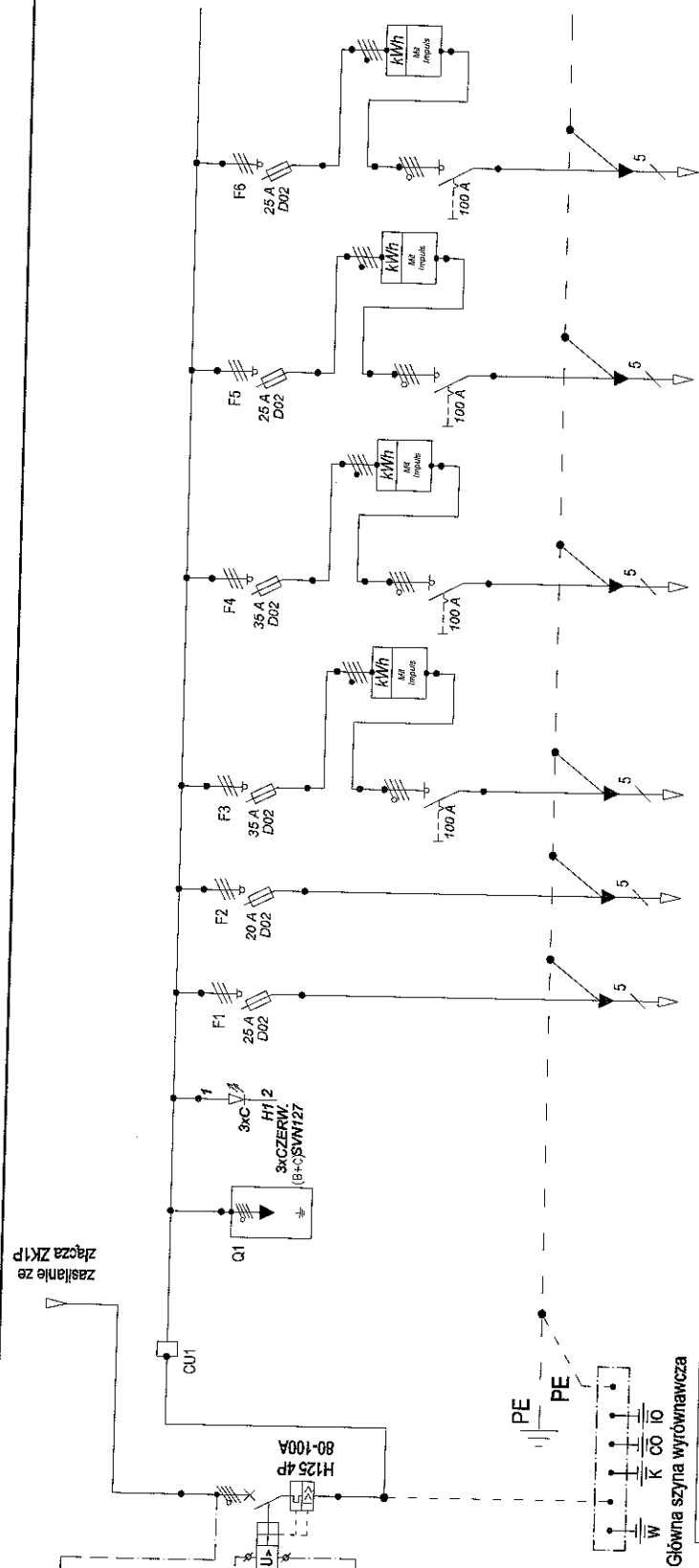
UWAGA:

Zasilanie do projektowanego złącza kablowo-pomiarowego wykonać na bazie kabla YAKY 4x35 mm<sup>2</sup>.  
Kabel na słupie prowadzić w turze ochronnej CV 50 „AROT” o łącznej długości 3 m,  
gdzie 2,5 m wystaje nad ziemią, a 0,5 m jest pod ziemią.

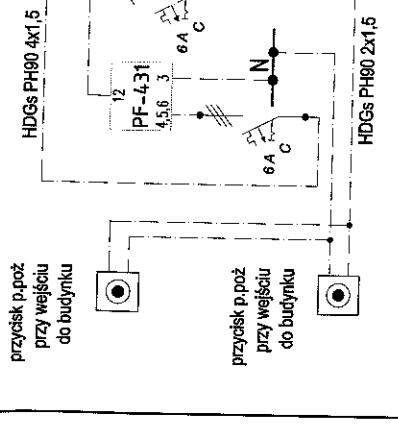
P.P.U. "PROSTYL" Sp.z o.o. ul. Brzezińska 8A, 44-203 Rybnik			
INWESTOR	Gmina GODÓW, ul. 1 Maja 53, 44-340 Godów		
TEMAT	Projekt budowlany - Adaptacja budynku byłej strażnicy Straży Granicznej na pomieszczenia biurowe, usługowe oraz gabinety lekarskie i dentystyczne wraz z wydzieleniem pomieszczenia dla apteki - Godów, ul. 1 Maja 18a		
RYSunEK	złącze kablowo-pomiarowe	skala	
PROJEKTOWAŁ	mgr inż. Tomasz Bienek nr upr.bud. SLK/0996/PW0E/05	PODPIS	09.2007
SPRAWDZIŁ	Jerzy Fojcik nr upr. bud. 118/90		NR RYS. 7

UWAGI:

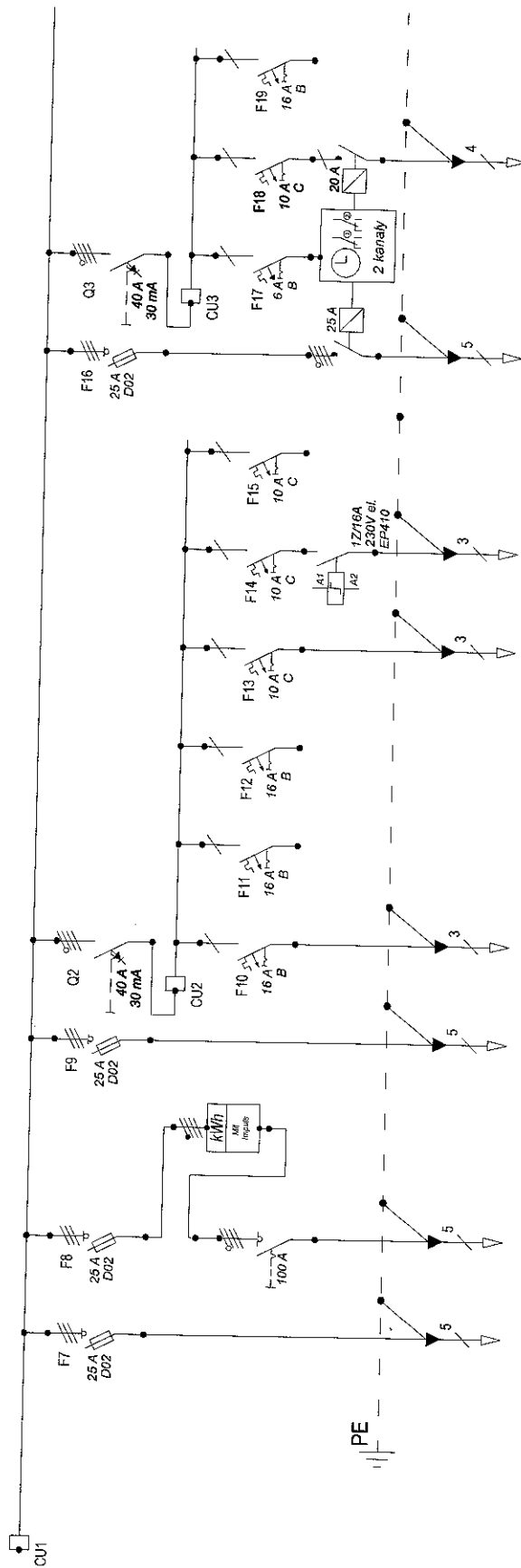
- System ochrony - wyłączenie zasilania w układzie sieciowym TN-S
- Napięcie zasilania 400/230 V
- Tablica zamykana na klucz, II klasa izolacyjności, stopień ochrony IP 43



Zadanie	L1, L2, L3	L1, L2, L3, N	L1, L2, L3	L1, L2, L3	L1, L2, L3	L1, L2, L3	L1, L2, L3	L1, L2, L3	L1, L2, L3	L1, L2, L3
Przebieg (mm)	YKY 4x05									
Moc zainstalowana P1 (kW)	236,9									
P1 L1 (kW)			37,3							
P1 L2 (kW)										
P1 L3 (kW)										
Ps (kW)	35,5									
Opis	Zasilanie ze złącza ZK1P	Ochronnik przeciwprzepięciowy	Lampki sygnalizacyjne napięcia	Zasilanie tablicy piętrowej TB-0.1 piwnica	Zasilanie tablicy piętrowej TB-K kielownia	Zasilanie tablicy piętrowej TB-1.1 parter apteka-gabinet	Zasilanie tablicy piętrowej TB-1.2 parter gabinety lekarskie	Zasilanie tablicy piętrowej TB-2.1 I piętro	Zasilanie tablicy piętrowej TB-2.2 I piętro	Podlicznik do tablicy piętrowej I piętro



P.P.U. "PROSTYL" Sp.z o.o. ul. Brzezińska 8A, 44-203 Rybnik	
INWESTOR	Gmina GODÓW, ul. 1 Maja 53, 44-340 Godów
TEMAT	Projekt budowlany - Adaptacja budynku byłej strażnicy Straży Granicznej na pomieszczenia biurowe, usługowe oraz gabinety lekarskie i dentystyczne wraz z wydzieleniem pomieszczenia dla apteki - Godów, ul. 1 Maja 18a
RYSUNEK	rozdzielnia główna RG
PROJEKTOWAŁ	mgr inż. Tomasz Bierek nr upr.bud. SLK/0996/PW0E/05
SPRAWDZIŁ	Jerzy Fojcik nr upr. bud. 118/90
skala 1:100	
PODPIS	
09.2007	
NR RYS.	
8.1	



Zasilak	L1, L2, L3	L1, L2, L3	L1, L2, L3	L1	L2	L3	L1	L2	L3	L1, L2, L3	L1	L2	L3	L1	L2	L3	Opis
Przekrój (mm <sup>2</sup> )	YL1z0 5x16	YL1z0 5x16	YL1z0 5x16	YD1z03x1,5	YD1z03x1,5	YD1z03x1,5	YD1z03x1,5	YD1z03x1,5	YD1z03x1,5	YAKY1z06x25	YDY1z04x1,5	YDY1z04x1,5	YDY1z04x1,5	YDY1z04x1,5	YDY1z04x1,5	YDY1z04x1,5	REZERWA
Moc zainstalowana P1 (kW)	14,2	14,2	19,6	3,4	3,4	3,4	2,0	2,0	2,0	2,0	2,0	2,0	2,0	2,0	2,0	2,0	Oświetlenie NOCNE ZEMNIĘTRZNE
P1 L1 (kW)							2,0				0,1			0,1			Oświetlenie NOCNE WENETRZNE
P1 L2 (kW)																	Oświetlenie NOCNE WENETRZNE
P1 L3 (kW)																	Oświetlenie NOCNE WENETRZNE
Pa (kW)	5,7	9,8	7,8	1,0			0,4	0,5	0,5	2,0	0,1			0,1			Oświetlenie NOCNE WENETRZNE
Opis	Zasilanie tablicy piętrowej TB-2,3 I piętro	Zasilanie tablicy piętrowej TB-2,4 I piętro	Zasilanie tablicy piętrowej TB-3,1 podłazie	Gniazda wyzłotowe 230V/16A	REZERWA	REZERWA	Oświetlenie PODSTAWOWE i AWARYJNE	Oświetlenie PODSTAWOWE i AWARYJNE	Oświetlenie PODSTAWOWE	Oświetlenie NOCNE ZEMNIĘTRZNE	Oświetlenie NOCNE ZEMNIĘTRZNE	Oświetlenie NOCNE ZEMNIĘTRZNE	Oświetlenie NOCNE ZEMNIĘTRZNE	Oświetlenie NOCNE ZEMNIĘTRZNE	Oświetlenie NOCNE ZEMNIĘTRZNE	Oświetlenie NOCNE ZEMNIĘTRZNE	REZERWA

STARSZY INŻYNIER  
w Wydziale  
ul. Bogumińska 2  
44-300 Rybnik

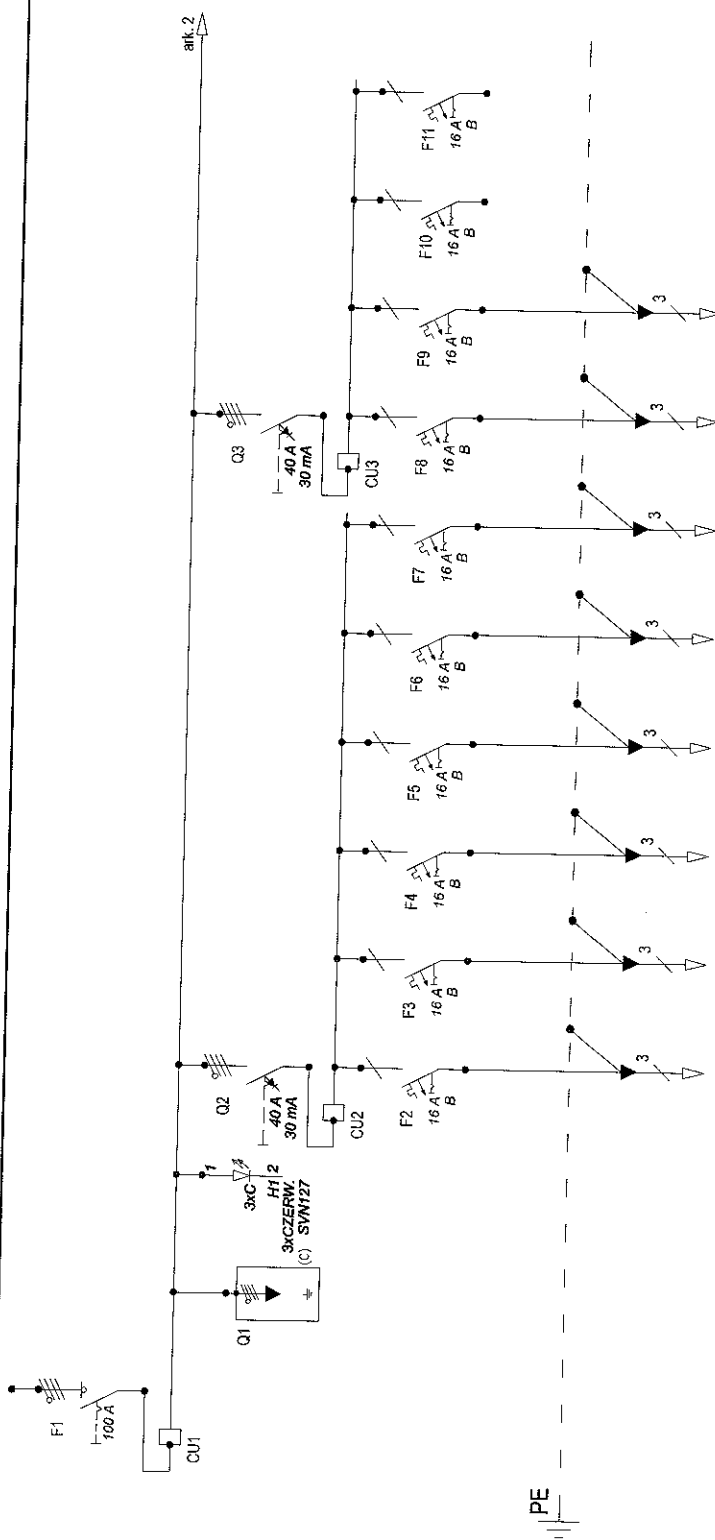
UWAGI:

- 1/ System ochrony - wyłączenie zasilania w układzie sieci typu TN-S
- 2/ Napięcie zasilania 400/230 V
- 3/ Tablica zamykana na klucz, II klasa izolacyjności, stopień ochrony IP 43

### P.P.U. "PROSTYL" Sp.z o.o. ul. Brzezińska 8A, 44-203 Rybnik

INWESTOR	Gmina GODÓW, ul. 1 Maja 53, 44-340 Godów		
TEMAT	Projekt budowlany - Adaptacja budynku byłej strażnicy Straży Granicznej na pomieszczenia biurowe, usługowe oraz gabinety lekarskie i dentystyczne wraz z wydzieleniem pomieszczenia dla apteki - Godów, ul. 1 Maja 18a		
RYSUNEK	rozdzielnia główna RG	skala 1:100	
PROJEKTOWAŁ	mgr inż. Tomasz Bienek nr upr.bud. SLK/0996/PW0E/05	PODPIS <i>T. Bienek</i>	09.2007
SPRAWDZIŁ	Jerzy Fojcik nr upr. bud. 118/90	<i>J. Fojcik</i>	NR RYS. 8.2

STACJA TRANSFORMATOROWA  
w W-Przebiele  
ul. Bogumińska  
4-100 Wodzisław



Zaśnisk	L1, L2, L3	L1, L2, L3, N	L1, L2, L3	L1	L2	L3	L1	L2	L3	L1	L2	L3	L1	
Przekrój (mm <sup>2</sup> )	YLYzo 6x16			YDYpzo3x2,5	YDYpzo3x2,5	YDYpzo3x2,5	YDYpzo3x2,5	YDYpzo3x2,5	YDYpzo3x2,5	YDYpzo3x2,5	YDYpzo3x2,5	YDYpzo3x2,5	YDYpzo3x2,5	
Moc zainstalowana P1 (kW)	37,3			3,4	3,4	3,4	3,4	3,4	3,4	3,4	3,4	3,4	3,4	
P1 L1 (kW)				3,4										
P1 L2 (kW)					3,4									
P1 L3 (kW)						3,4								
Ps (kW)	11,2						3,4						3,4	
Opis	Zasilanie z rozdzielni RG	Odfornik przeciwprzepięciowy	Lampki sygnalizacyjne niepalą L1, L2, L3	Gniazda wyciskowe 230V/16A	Gniazda wyciskowe 230V/16A	Gniazda wyciskowe 230V/16A	Gniazda wyciskowe 230V/16A	Gniazda wyciskowe 230V/16A	Gniazda wyciskowe 230V/16A	Gniazda wyciskowe 230V/16A	Gniazda wyciskowe 230V/16A	Gniazda wyciskowe 230V/16A	Gniazda wyciskowe 230V/16A	REZERWA

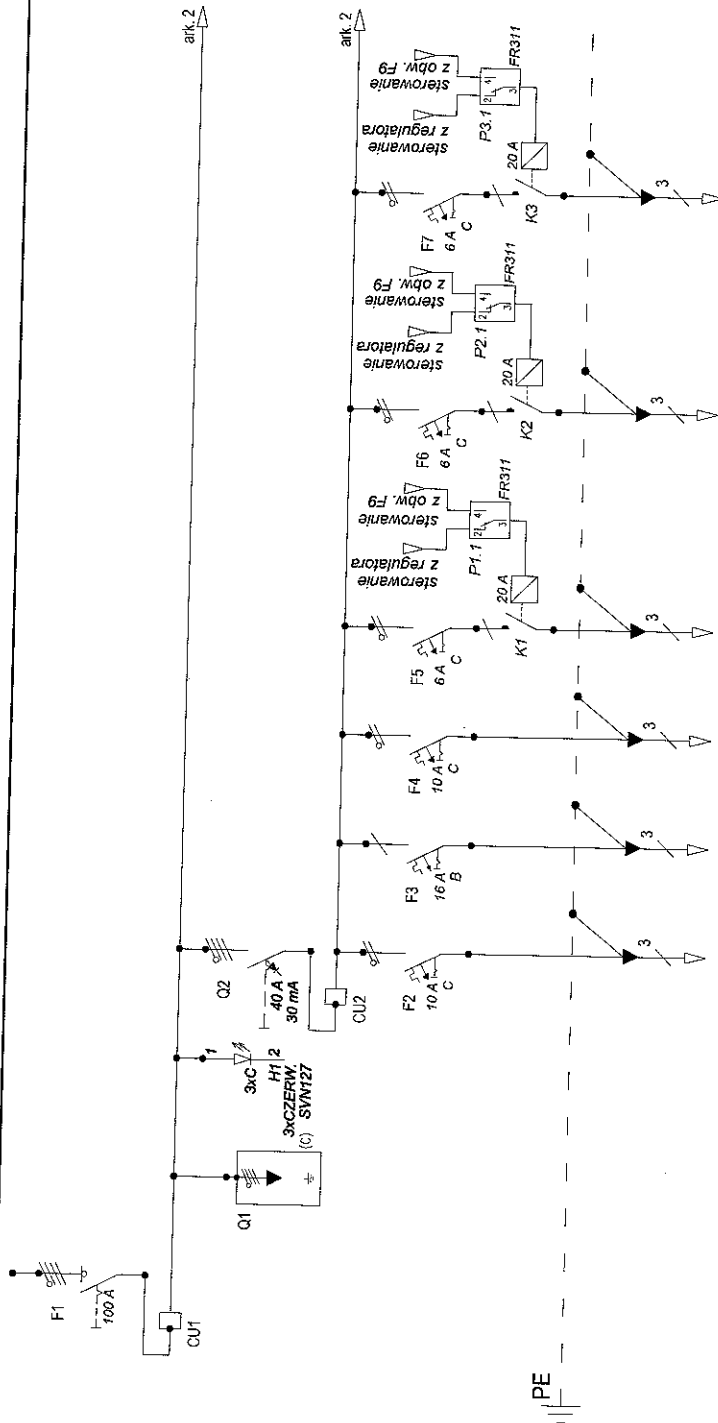
UWAGI:

- 1/ System ochrony - wyłączenie zasilania w układzie sieci typu TN-S
- 2/ Napięcie zasilania 400/230 V
- 3/ Tablica zamykana na klucz, II klasa izolacyjności, stopień ochrony IP 43

P.P.U. "PROSTYL" Sp.z o.o. ul. Brzezińska 8A, 44-203 Rybnik			
INWESTOR	Gmina GODÓW, ul. 1 Maja 53, 44-340 Godów		
TEMAT	Projekt budowlany - Adaptacja budynku byłej strażnicy Straży Granicznej na pomieszczenia biurowe, usługowe oraz gabinety lekarskie i dentystyczne wraz z wydzieleniem pomieszczenia dla apteki - Godów, ul. 1 Maja 18a		
RYSUNEK	tablica TB-0.1 (piwnica)	skala 1:100	
PROJEKTOWAŁ	mgr inż. Tomasz Bienek nr upr.bud. SLK/0996/PW0E/05	PODPIS	09.2007
SPRAWDZIŁ	Jerzy Fojcik nr upr. bud. 118/90		NR RYS. 9.1



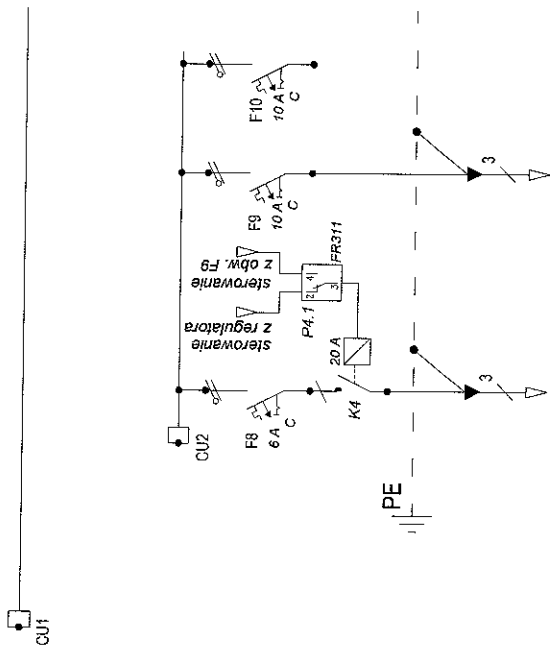
UWAGI:



Zaśnisk	L1, L2, L3	L1, L2, L3, N	L1, L2, L3	L1	L2	L3	L1	L2	L3
Przekrój (mm <sup>2</sup> )	YL 70 606			YD 70 60 31,5	YD 70 60 32,5	YD 70 60 31,5	YD 70 60 31,5	YD 70 60 31,5	YD 70 60 31,5
Moc zainstalowana P1 (kW)	4,3			0,3	2,0	0,5	0,1	0,1	0,1
P1 L1 (kW)				0,3					
P1 L2 (kW)					2,0				
P1 L3 (kW)						0,5			
Ps (kW)	4,3			0,3	2,0	0,5	0,1	0,1	0,1
Opis	Zasilanie z rozdzielni RG	Ochotnik przyświat- przepięciowy	Lampki sygnalizacyjne napięcia L1, L2, L3	Zasilanie kable LING 50	Gniazda podgrzewacz wody WCW 100	Zasilanie szafa zasilająco-sterująca z regulatorem MN 450 + LCD	Zasilanie pompa WILO-STAR-E 301-3	Zasilanie pompa WILO RP 2560-2	Zasilanie pompa WILO-STAR-Z 15 C

P.P.U. "PROSTYL" Sp.z o.o. ul. Brzezińska 8A, 44-203 Rybnik			
INWESTOR	Gmina GODÓW, ul. 1 Maja 53, 44-340 Godów		
TEMAT	Projekt budowlany - Adaptacja budynku byłej strażnicy Straży Granicznej na pomieszczenia biurowe, usługowe oraz gabinety lekarskie i dentystyczne wraz z wydzieleniem pomieszczenia dla apteki - Godów, ul. 1 Maja 18a		
RYSUNEK	tablica TB-K (kotłownia)	skala 1:100	
PROJEKTOWAŁ	mgr inż. Tomasz Blenek nr upr.bud. SLK/0996/PW0E/05	PODPIS	09.2007
SPRAWDZIŁ	Jerzy Fojcik nr upr. bud. 118/90		NR RYS. 10.1

STAROSTWO POWIATOWE  
w Wieruszowie ŚL  
ul. Bogumińska 2  
44-100 Wieruszów ŚL



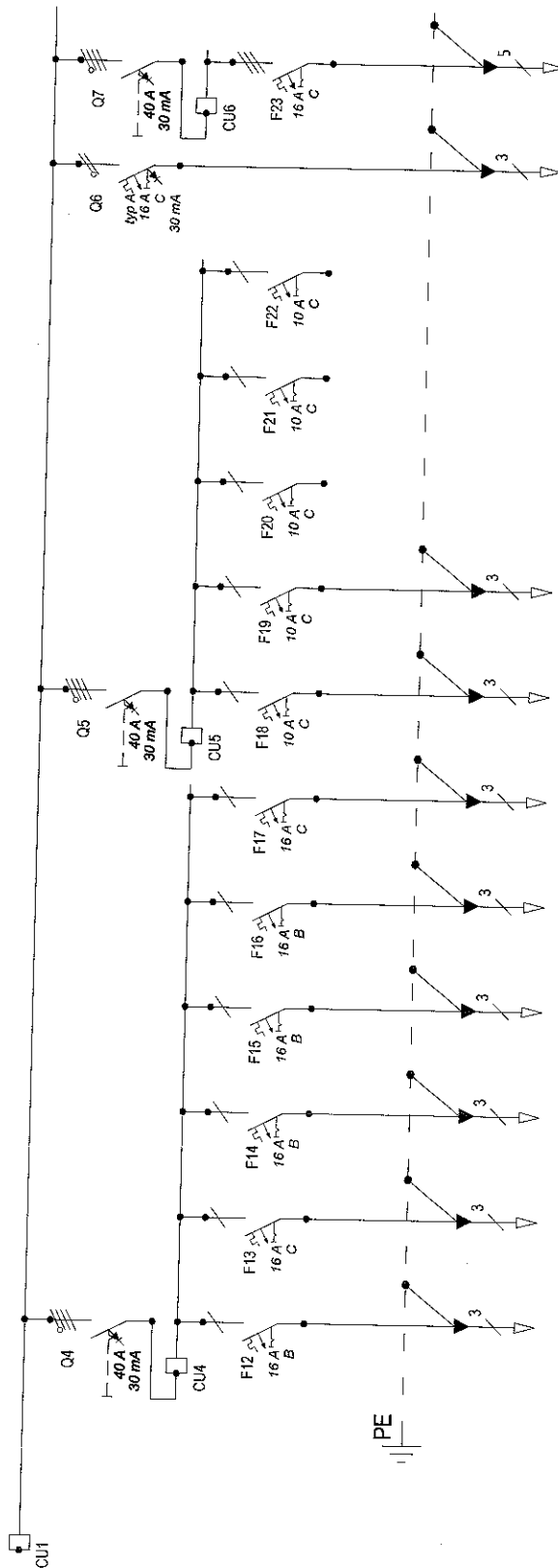
Zasilak	L1	L2	L3
Przekrój (mm²)	YDY2x3x1,5	YDY2x3x1,5	
Moc zainstalowana P1 (kW)	0,3	0,6	
P1.1 (kW)	0,3		
P1.2 (kW)			
P1.3 (kW)			
Ps (kW)	0,3	0,6	0,6
Opis	Zasilanie pompa zasilająca DRENA 18	Sterowanie pompa zasilająca DRENA 18	Zasilanie pomp do przełączników P1.1, P2.1, P3.1, P4.1
			REZERWA

UWAGI:

- 1/ System ochrony - wyłączenie zasilania w układzie sieci typu TN-S
- 2/ Napięcie zasilania 400/230 V
- 3/ Tablica zamykana na klucz, II klasa izolacyjności, stopień ochrony IP 43

P.P.U. "PROSTYL" Sp.z o.o. ul. Brzezińska 8A, 44-203 Rybnik

INWESTOR	Gmina GODÓW, ul. 1 Maja 53, 44-340 Godów		
TEMAT	Projekt budowlany - Adaptacja budynku byłej strażnicy Straży Granicznej na pomieszczenia biurowe, usługowe oraz gabinety lekarskie i dentystyczne wraz z wydzieleniem pomieszczenia dla apteki - Godów, ul. 1 Maja 18a		
RYSUNEK	tablica TB-K (kotłownia)	skala 1:100	
PROJEKTOWAŁ	mgr inż. Tomasz Bienek nr upr.bud. SLK/0996/PW0E/05	PODPIS 	09.2007
SPRAWDZIŁ	Jerzy Fojcik nr upr. bud. 118/90		NR RYS. 10.2



Zespół	L1	L2	L3	L1	L2	L3	L1	L2	L3	L1	L2	L3	L1, L2, L3
Przeróż (mm <sup>2</sup> )	YDYpzc3x2,5 3,4	YDYpzc3x2,5 3,4	YDYpzc3x2,5 3,4	YDYpzc3x2,5 3,4	HBVWF 3x2,5 3,4	YDYpzc3x1,5 2,0	YDYpzc3x1,5 2,0	YDYpzc3x1,5 2,0	YDYpzc3x2,5 1,5	YDYpzc3x2,5 1,5	YDYpzc3x2,5 1,5	YDYpzc3x2,5 6,0	L1, L2, L3 YDYpzc3x2,5 6,0
Moc zainstalowana P1 (kW)	3,4	3,4	3,4	3,4	3,4	1,1	2,0	2,0	1,1	1,5	1,5	1,5	6,0
P1 L1 (kW)	3,4												
P1 L2 (kW)		3,4											
P1 L3 (kW)			3,4										
P2 (kW)	1,0	1,0	1,0	1,0	1,0	1,1	1,1	1,1	1,1	1,5	1,5	1,5	6,0
Opis	Gniazda wyciskowe 230V/16A	Gniazda wyciskowe 230V/16A	Gniazda wyciskowe 230V/16A	Gniazda wyciskowe 230V/16A	Zasilanie unitu dentystycznego	Gniazdo wyciskowe 230V/16A KOMPRESOR	Oświetlenie PODSTAWOWE	Oświetlenie PODSTAWOWE oraz lampy abszynkowej	REZERWA	REZERWA	REZERWA	Gniazda wyciskowe 230V/16A	Zasilanie KURTINA POWIETRZNA nr 1 60KW/400V

STAROSTWO POWIATOWE  
w Godówce  
ul. Bogumińska 8  
44-300 Godów, Jaw

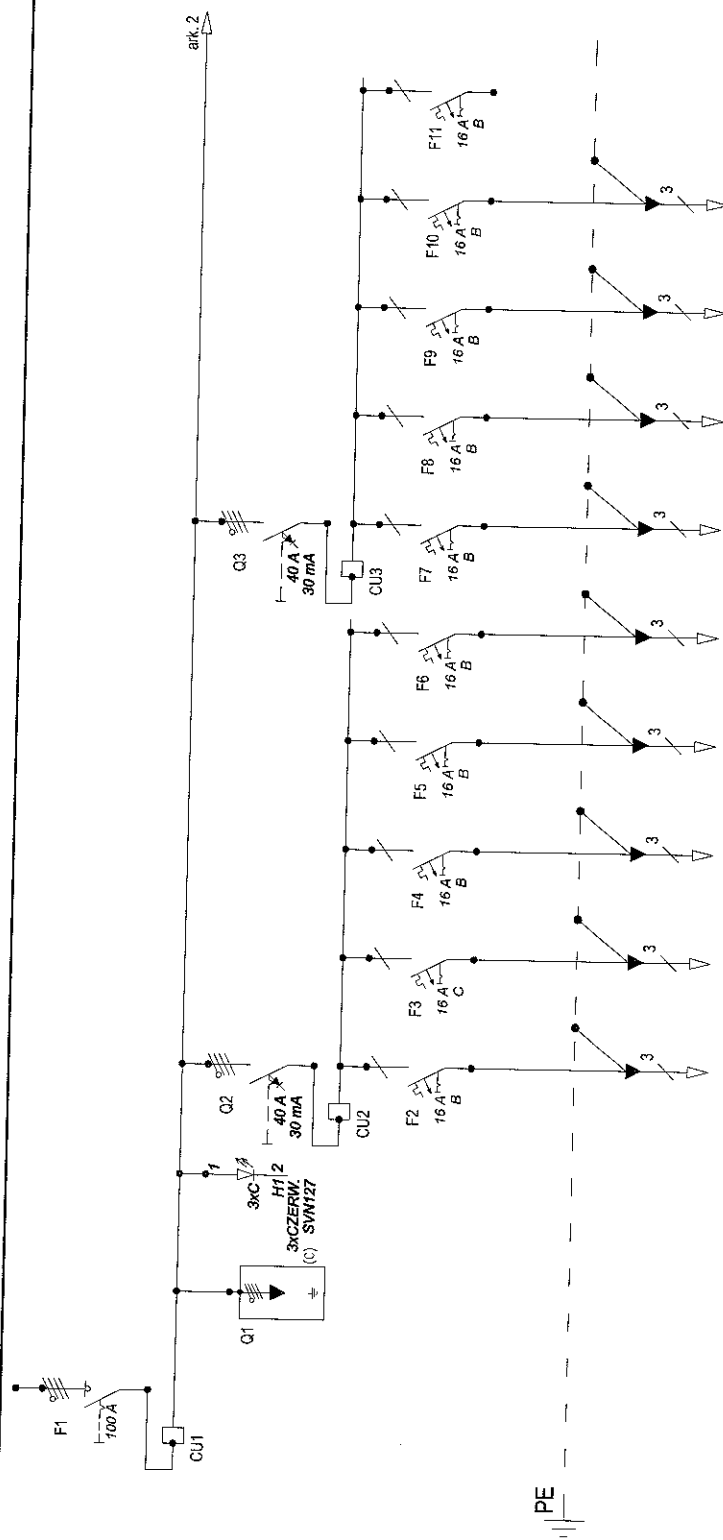
UWAGI:

- 1/ System ochrony - wyłączenie zasilania w układzie sied. typu TN-S
- 2/ Napięcie zasilania 400/230 V
- 3/ Tablica zamykana na klucz, II klasa izolacyjności, stopień ochrony IP 43

P.P.U. "PROSTYL" Sp.z o.o. ul. Brzezińska 8A, 44-203 Rybnik

INWESTOR	Gmina GODÓW, ul. 1 Maja 53, 44-340 Godów		
TEMAT	Projekt budowlany - Adaptacja budynku byłej strażnicy Straży Granicznej na pomieszczenia biurowe, usługowe oraz gabinety lekarskie i dentystyczne wraz z wydzieleniem pomieszczenia dla apteki - Godów, ul. 1 Maja 18a		
RYSUNEK	tablica TB-1.1 (apteka+gabinet dentystyczny)	skala 1:100	
PROJEKTOWAŁ	mgr inż. Tomasz Biemek nr upr.bud. SLK/0996/PW0E/05	PODPIS	09.2007
SPRAWDZIŁ	Jerzy Fojcik nr upr. bud. 118/90		NR RYS. 11.2





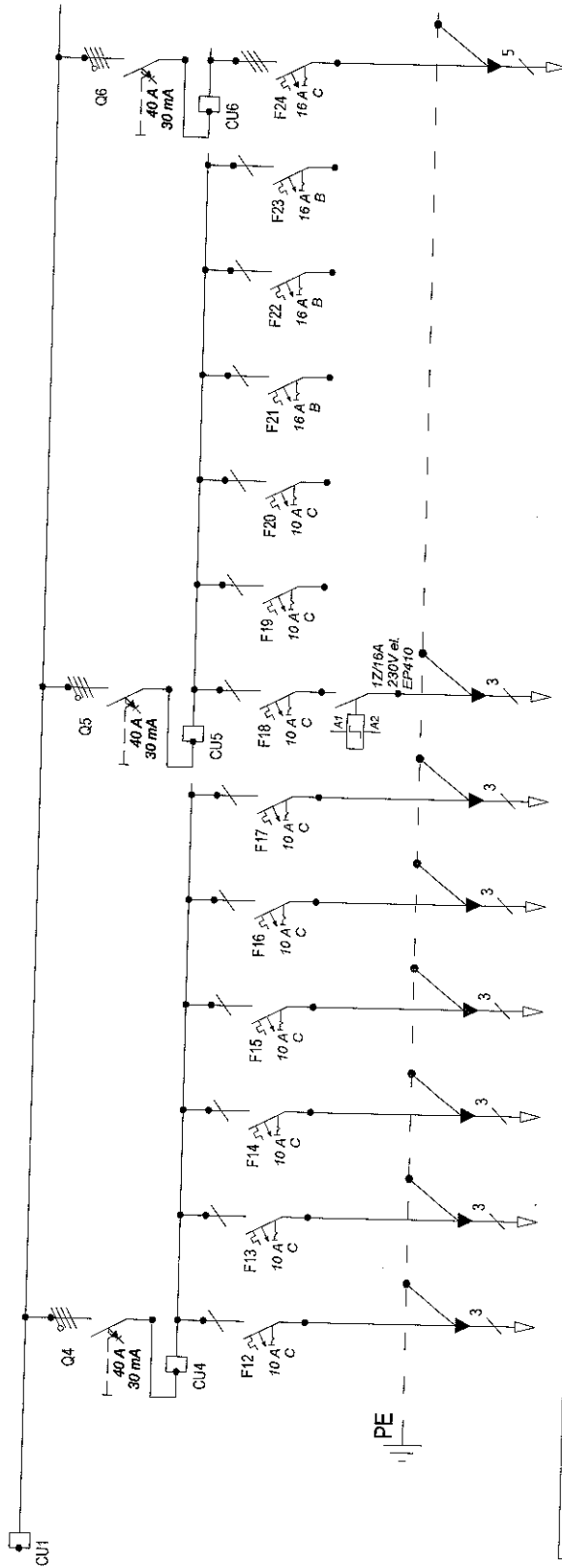
Zasiłek	L1, L2, L3	L1, L2, L3, N	L1, L2, L3	L1	L2	L3	L1	L2	L3	L1	L2	L3	L1	
Przekrój (mm <sup>2</sup> )	YLYto 5x16			YDYpzo3x2,5	YDYpzo3x2,5	YDYpzo3x2,5	YDYpzo3x2,5	YDYpzo3x2,5	YDYpzo3x2,5	YDYpzo3x2,5	YDYpzo3x2,5	YDYpzo3x2,5	YDYpzo3x2,5	
Moc zainstalowana P1 (kW)	50,6			3,4	3,4	3,4	3,4	3,4	3,4	3,4	3,4	3,4	3,4	
P1 L1 (kW)				3,4										
P1 L2 (kW)					3,4									
P1 L3 (kW)						3,4								
Pa (kW)	20,2						3,4	3,4	3,4					
Opis	Zasilanie z rozdzielni RG	Odczynnik przeciwprzepięciowy	Lampki sygnalizacyjne napięcia L1, L2, L3	Gniazda wyciskowe 230V/16A	Gniazda wyciskowe 230V/16A	Gniazda wyciskowe 230V/16A	Gniazda wyciskowe 230V/16A	Gniazda wyciskowe 230V/16A	Gniazda wyciskowe 230V/16A	Gniazda wyciskowe 230V/16A	Gniazda wyciskowe 230V/16A	Gniazda wyciskowe 230V/16A	Gniazda wyciskowe 230V/16A	REZERWA

BUDOWLANO  
 ul. Brzezińska 2  
 44-203 Rybnik

UWAGI:

- 1/ System ochrony - wyłączenie zasilania w układzie sieci typu TN-S
- 2/ Napięcie zasilania 400/230 V
- 3/ Tablica zamykana na klucz, II klasa izolacyjności, stopień ochrony IP 43

P.P.U. "PROSTYL" Sp.z o.o. ul. Brzezińska 8A, 44-203 Rybnik			
INWESTOR	Gmina GODÓW, ul. 1 Maja 53, 44-340 Godów		
TEMAT	Projekt budowlany - Adaptacja budynku byłej strażnicy Straży Granicznej na pomieszczenia biurowe, usługowe oraz gabinety lekarskie i dentystyczne wraz z wydzieleniem pomieszczenia dla apteki - Godów, ul. 1 Maja 18a		
RYSUNEK	tablica TB-1.2 (gabinety lekarskie)	skala 1:100	
PROJEKTOWAŁ	mgr inż. Tomasz Bienek nr upr.bud. SLK/0996/PWOE/05	PODPIS	09.2007
SPRAWDZIŁ	Jerzy Fojcik nr upr. bud. 118/90		NR RYS. 12.1



Zadanie	L1	L2	L3	L1	L2	L3	L1	L2	L3	L1	L2	L3	L1, L2, L3
Przekrój (mm <sup>2</sup> )	YDYpzc3x1,5	YDYpzc3x1,5	YDYpzc3x1,5	YDYpzc3x1,5	YDYpzc3x1,5	YDYpzc3x1,5	YDYpzc3x1,5	YDYpzc3x1,5	YDYpzc3x1,5	YDYpzc3x1,5	YDYpzc3x1,5	YDYpzc3x1,5	YDYpzc3x1,5
Moc zainstalowana P <sub>i</sub> (kW)	2,0	2,0	2,0	2,0	2,0	2,0	2,0	2,0	2,0	2,0	2,0	2,0	6,0
P <sub>i</sub> L1 (kW)	2,0												
P <sub>i</sub> L2 (kW)		2,0											
P <sub>i</sub> L3 (kW)			2,0										
P <sub>s</sub> (kW)	1,0	0,7	0,7	0,7	0,6	0,6	0,5						
Opis	Oświetlenie PODSTAWOWE	Oświetlenie PODSTAWOWE	Oświetlenie PODSTAWOWE	Oświetlenie PODSTAWOWE	Oświetlenie PODSTAWOWE	Oświetlenie PODSTAWOWE	Oświetlenie PODSTAWOWE I AWARYJNE	Oświetlenie PODSTAWOWE I AWARYJNE	Oświetlenie PODSTAWOWE I AWARYJNE	Oświetlenie PODSTAWOWE I AWARYJNE	Oświetlenie PODSTAWOWE I AWARYJNE	Oświetlenie PODSTAWOWE I AWARYJNE	Zasilanie KURTyna POWIETRZNA nr 2 6,0kW/400V

UWAGI:

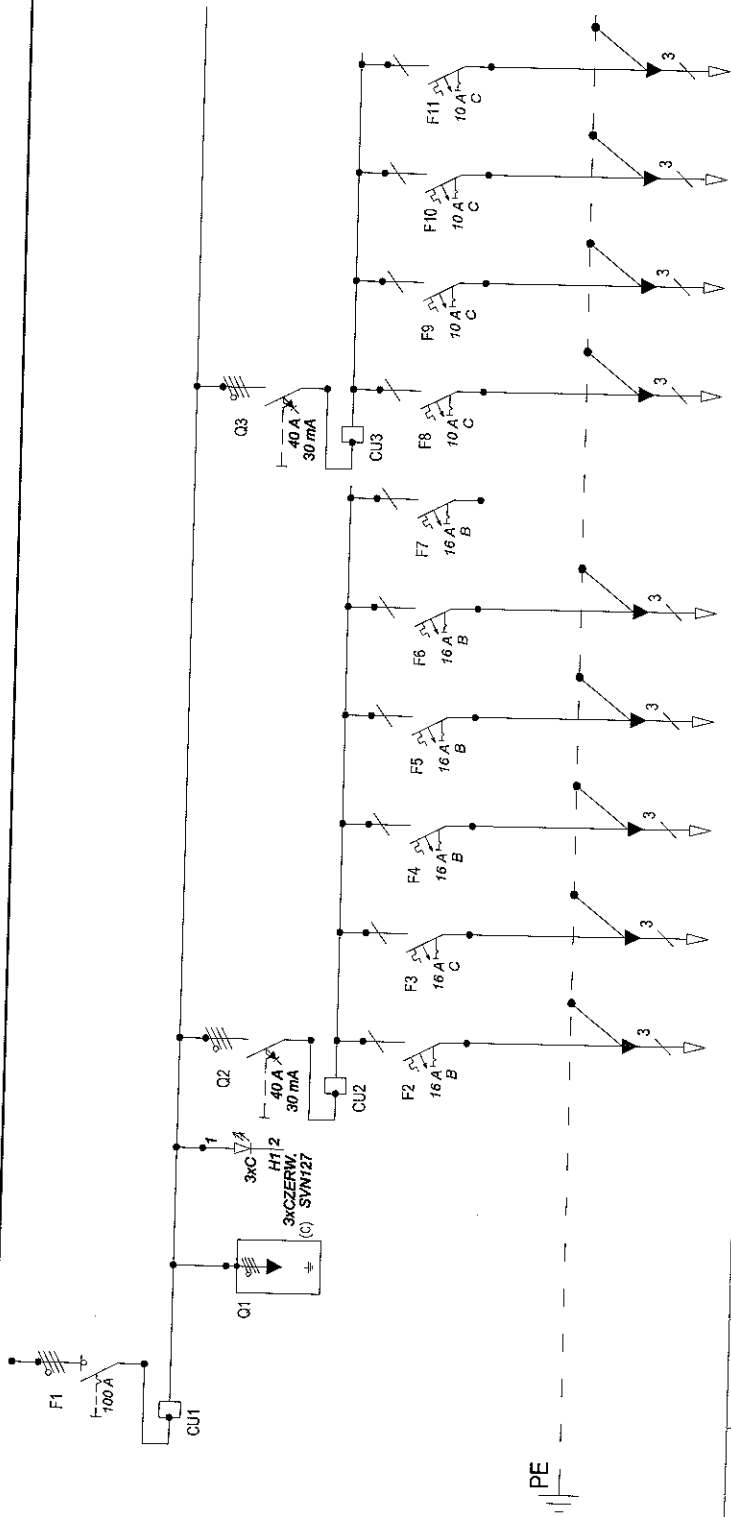
1/ System ochrony - wyłączenie zasilania w układzie sieci typu TN-S

2/ Napięcie zasilania 400/230 V

3/ Tablica zamykana na klucz, II klasa izolacyjności, stopień ochrony IP 43

P.P.U. "PROSTYL" Sp.z o.o. ul. Brzezińska 8A, 44-203 Rybnik

INWESTOR	Gmina GODÓW, ul. 1 Maja 53, 44-340 Godów		
TEMAT	Projekt budowlany - Adaptacja budynku byłej strażnicy Straży Granicznej na pomieszczenia biurowe, usługowe oraz gabinety lekarskie i dentystyczne wraz z wydzieleniem pomieszczenia dla apteki - Godów, ul. 1 Maja 18a		
RYSUNEK	tablica TB-1.2 (gabinety lekarskie)	skala 1:100	
PROJEKTOWAŁ	mgr inż. Tomasz Biemek nr upr.bud. SLK/0996/PWOE/05	PODPIS	09.2007
SPRAWDZIŁ	Jerzy Fojcik nr upr. bud. 118/90		NR RYS. 12.2



Zadanie	L1, L2, L3	L1, L2, L3, N	L1, L2, L3	L1	L2	L3	L1	L2	L3	L1	L2	L3	L1	L2	L3	L1
Przekrój (mm <sup>2</sup> )	YLY20-5x16			YDYpzo3x2,5	YDYpzo3x2,5	YDYpzo3x2,5	YDYpzo3x1,5	YDYpzo3x1,5	YDYpzo3x1,5	YDYpzo3x1,5	YDYpzo3x1,5	YDYpzo3x1,5	YDYpzo3x1,5	YDYpzo3x1,5	YDYpzo3x1,5	YDY 2x1,5+DZ04
Moc zamontowana P1 (kW)	23,0			3,4	3,4	3,4	3,4	3,4	3,4	3,4	3,4	3,4	2,0	2,0	2,0	0,1
P1 L1 (kW)				3,4									2,0			0,1
P1 L2 (kW)					3,4									2,0		0,1
P1 L3 (kW)						3,4									2,0	0,1
P2 (kW)	9,2															
Opis	Zasilanie z rozdzielni RG	Ochronnik przeciwprzepięciowy	Lampki sygnalizacyjne napięcia L1, L2, L3	Gniazda wyciskowe 230V/16A	Gniazda wyciskowe 230V/16A	Gniazda wyciskowe 230V/16A	Gniazda wyciskowe 230V/16A	Gniazda wyciskowe 230V/16A	Gniazda wyciskowe 230V/16A	Gniazda wyciskowe 230V/16A	Gniazda wyciskowe 230V/16A	Gniazda wyciskowe 230V/16A	Oświetlenie PODSTAWOWE I AWARYJNE	Oświetlenie PODSTAWOWE	Oświetlenie PODSTAWOWE	Zasilanie Wentylator dachowy W81

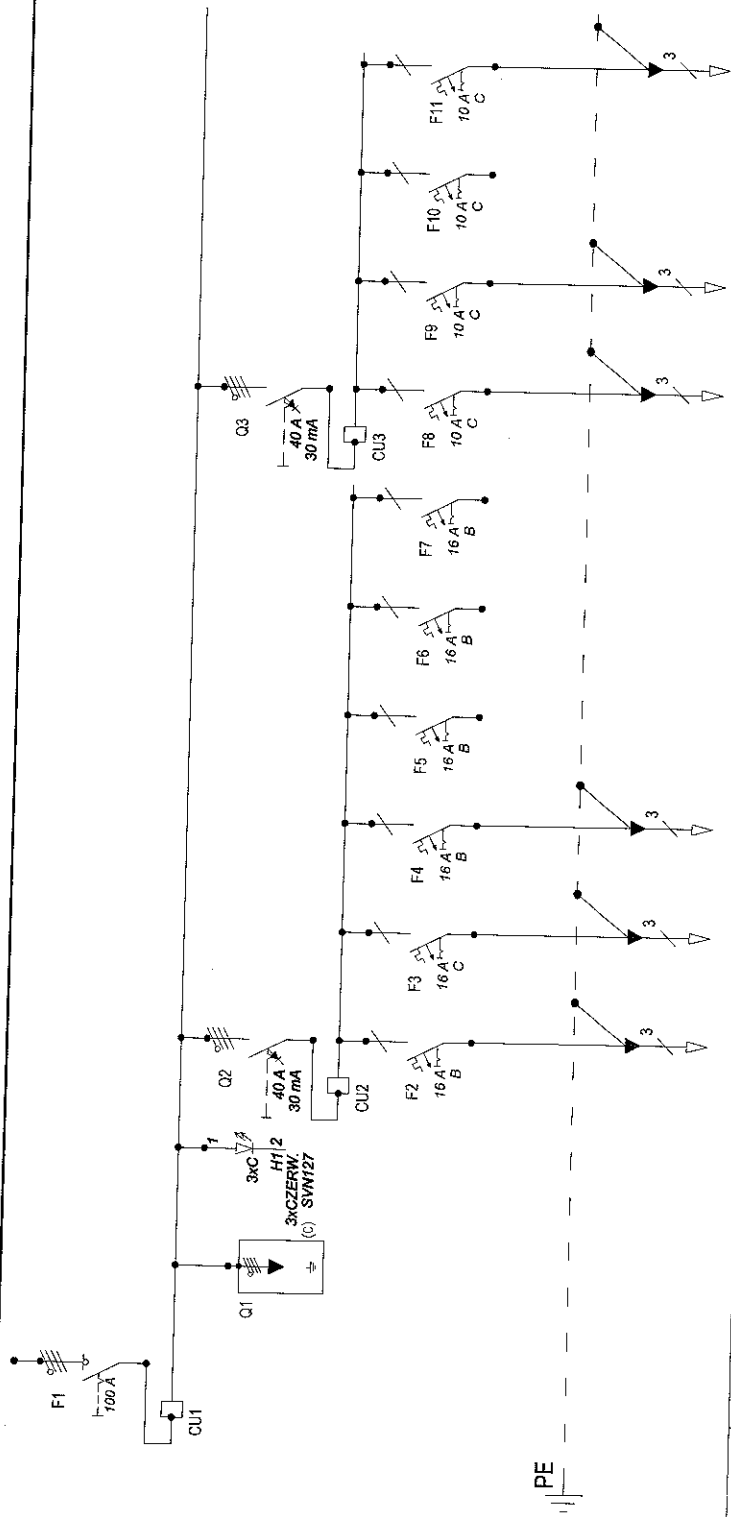
STAROSTWO POWIATOWE  
w Godkowie Śl.  
ul. Bogumińska 2  
44-203 Godków Śl.

**UWAGI:**

- 1/ System ochrony - wyłączenie zasilania w układzie sieci typu TN-S
- 2/ Napięcie zasilania 400/230 V
- 3/ Tablica zamykana na klucz, II klasa izolacyjności, stopień ochrony IP 43

**P.P.U. "PROSTYL" Sp.z o.o. ul. Brzezińska 8A, 44-203 Rybnik**

INWESTOR	Gmina GODÓW, ul. 1 Maja 53, 44-340 Godów		
TEMAT	Projekt budowlany - Adaptacja budynku byłej strażnicy Straży Granicznej na pomieszczenia biurowe, usługowe oraz gabinety lekarskie i dentystyczne wraz z wydzieleniem pomieszczenia dla apteki - Godów, ul. 1 Maja 18a		
RYSUNEK	tablica TB-2.1	skala 1:100	
PROJEKTOWAŁ	mgr inż. Tomasz Bienek nr upr.bud. SLK/0996/PW0E/05	PODPIS	09.2007
SPRAWDZIŁ	Jerzy Fojcik nr upr. bud. 118/90		NR RYS. 13



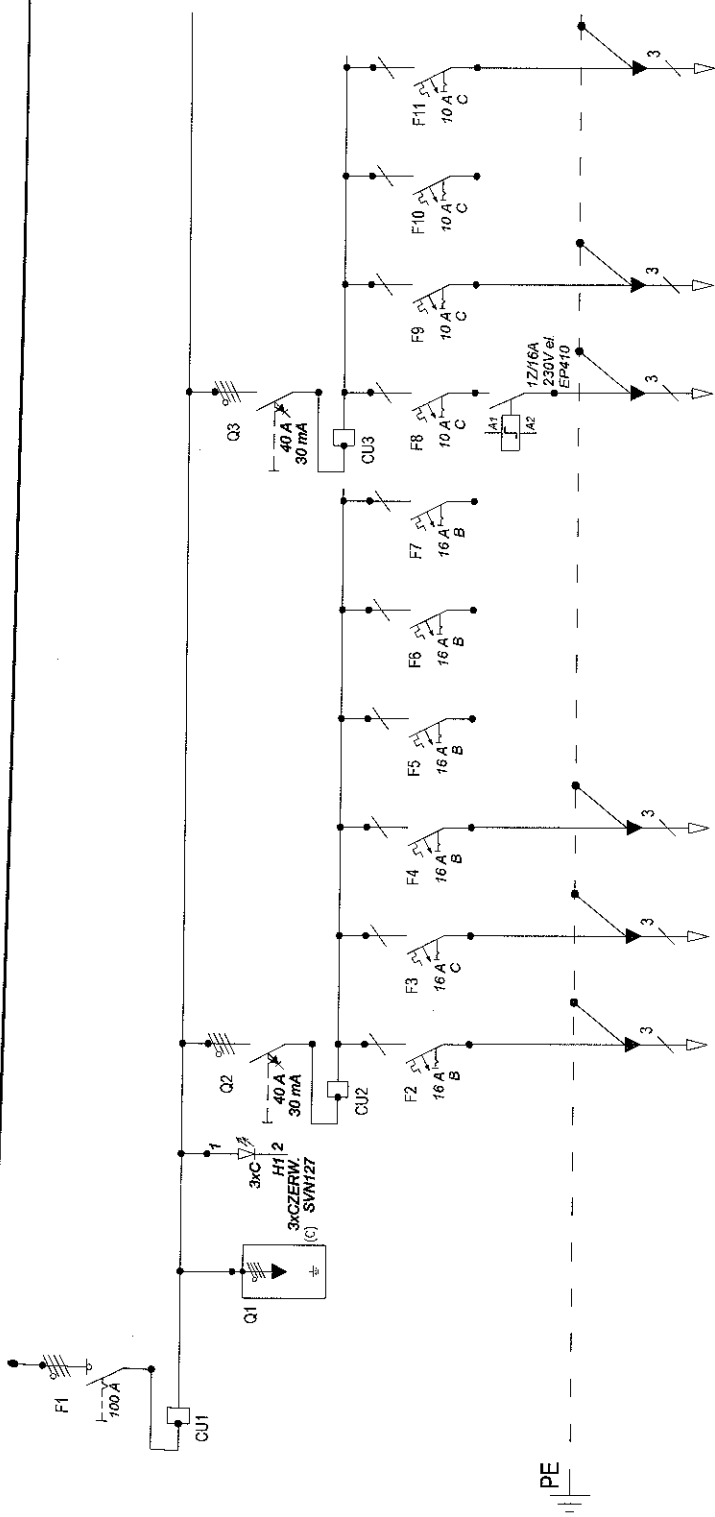
Zespół	L1, L2, L3	L1, L2, L3, N	L1, L2, L3	L1	L2	L3	L1	L2	L3	L1	L2	L3	L1	L2	L3	L1	L2	L3
Przekrój (mm²)	YLY20-5x16			YDYp20x2,5	YDYp20x2,5	YDYp20x2,5	YDYp20x1,5	YDYp20x1,5	YDYp20x1,5	YDYp20x1,5	YDYp20x1,5	YDYp20x1,5	YDYp20x1,5	YDYp20x1,5	YDYp20x1,5	YDYp20x1,5	YDYp20x1,5	YDYp20x1,5
Moc zainstalowana P1 (kW)	14,2			3,4	3,4	3,4	2,0	2,0	2,0	2,0	2,0	2,0	2,0	2,0	2,0	2,0	2,0	2,0
P1 L1 (kW)				3,4														
P1 L2 (kW)					3,4													
P1 L3 (kW)						3,4												
Ps (kW)	5,7			1,0	1,0	1,0	0,4	0,4	0,4	0,4	0,4	0,4	0,4	0,4	0,4	0,4	0,4	0,4
Opis	Zasilanie z rozdzielni RG	Ochronnik przeciwprzepięciowy	Lampki sygnalizacyjne napięcia L1, L2, L3	Gniazda wyciskowe 230V/16A	Gniazda wyciskowe 230V/16A	Gniazda wyciskowe 230V/16A	REZERWA	REZERWA	REZERWA	REZERWA	REZERWA	REZERWA	Oświetlenie PODSTAWOWE	Oświetlenie PODSTAWOWE	REZERWA	Oświetlenie PODSTAWOWE	Oświetlenie PODSTAWOWE	Zasilanie Wentylator dachowy W81

UWAGI:

- 1/ System ochrony - wyłączenie zasilania w układzie sieci typu TN-S
- 2/ Napięcie zasilania 400/230 V
- 3/ Tablica zamykana na klucz, II klasa izolacyjności, stopień ochrony IP 43

P.P.U. "PROSTYL" Sp.z o.o. ul. Brzezińska 8A, 44-203 Rybnik			
INWESTOR	Gmina GODÓW, ul. 1 Maja 53, 44-340 Godów		
TEMAT	Projekt budowlany - Adaptacja budynku byłej strażnicy Straży Granicznej na pomieszczenia biurowe, usługowe oraz gabinety lekarskie i dentystyczne wraz z wydzieleniem pomieszczenia dla apteki - Godów, ul. 1 Maja 18a		
RYSUNEK	tablica TB-2.2	skala 1:100	
PROJEKTOWAŁ	mgr inż. Tomasz Bienek nr upr.bud. SLK/0996/PW0E/05	PODPIS	09.2007
SPRAWDZIŁ	Jerzy Fojcik nr upr. bud. 118/90		NR RYS. 14

STACJA PRZEKŁADNIWA  
w Wątrzychowie Śl.  
ul. Bogusława 2  
41-100 Wątrzychów Śl.



Zachwyt	L1, L2, L3	L1, L2, L3, N	L1, L2, L3	L1	L2	L3	L1	L2	L3	L2	L3	L1	L2	L3	L1	L2	L3	
Przekrój (mm <sup>2</sup> )	YL 2x5x16			YDYp2x3x2,5	YDYp2x3x2,5	YDYp2x3x2,5	YDYp2x3x1,5	YDYp2x3x1,5	YDYp2x3x1,5	YDYp2x3x1,5	YDYp2x3x1,5	YDYp2x3x1,5	YDYp2x3x1,5	YDYp2x3x1,5	YDYp2x3x1,5	YDYp2x3x1,5	YDYp2x3x1,5	
Moc zasilawcza P1 (kW)	14,2			3,4	3,4	3,4	2,0	2,0	2,0	2,0	2,0	2,0	2,0	2,0	2,0	2,0	0,1	
P1 L1 (kW)				3,4	3,4	3,4						2,0	2,0				0,1	
P1 L2 (kW)																		
P1 L3 (kW)																		
Ps (kW)	5,7																	
Opis	Zasilanie z rozdzielni RG	Obrotomik przelazowoprzepięciowy	Lampki sygnalizacyjne napięcia L1, L2, L3	Gniazda wyciskowe 230V/16A	Gniazda wyciskowe 230V/16A	Gniazda wyciskowe 230V/16A	REZERWA	REZERWA	REZERWA	REZERWA	REZERWA	Oświetlenie PODSTAWOWE I AWARYJNE	Oświetlenie PODSTAWOWE	Oświetlenie REZERWA	REZERWA	Zasilanie Wentylator dachowy W81		

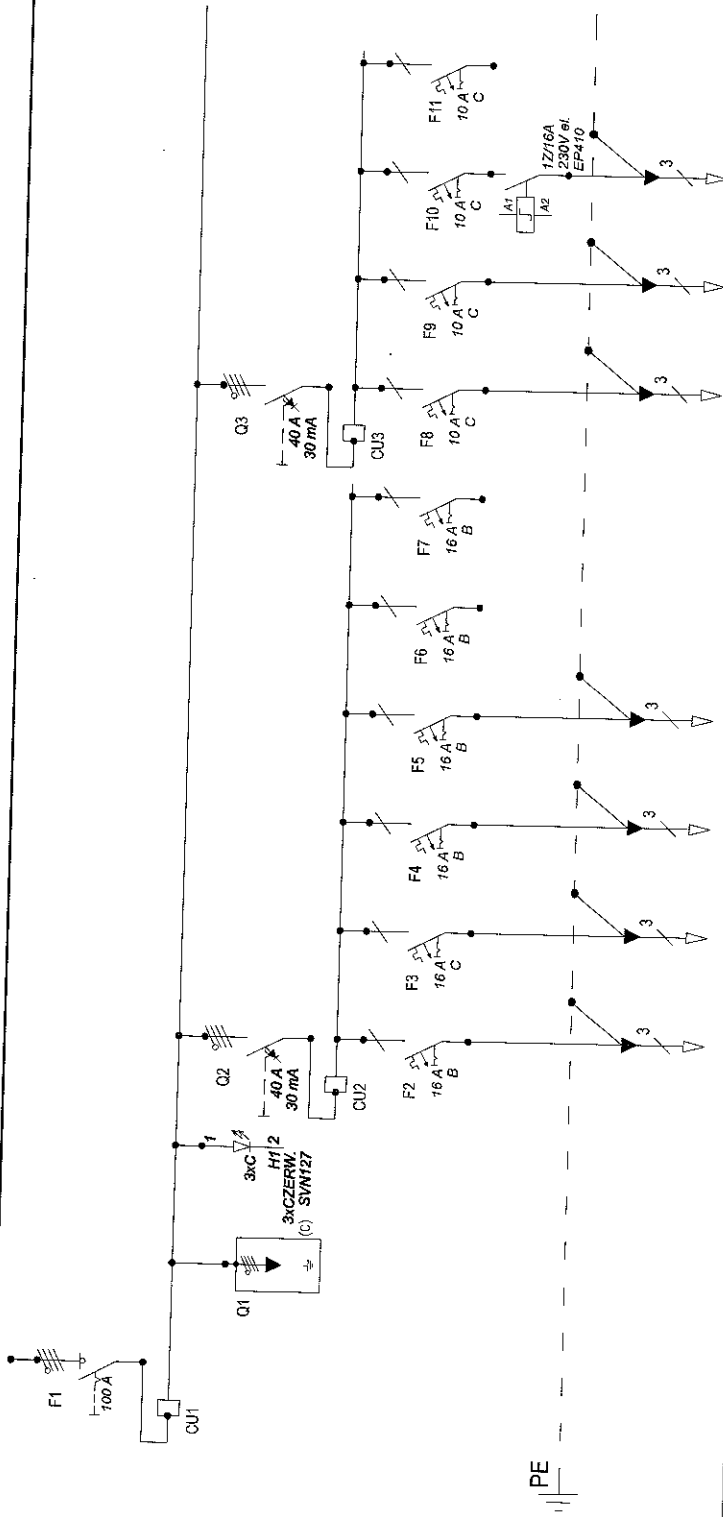
UWAGI:

- 1/ System ochrony - wyłączenie zasilania w układzie sieci typu TN-S
- 2/ Napięcie zasilania 400/230 V
- 3/ Tablica zamykana na klucz, II klasa izolacyjności, stopień ochrony IP 43

P.P.U. "PROSTYL" Sp.z o.o. ul. Brzezińska 8A, 44-203 Rybnik

INWESTOR	Gmina GODÓW, ul. 1 Maja 53, 44-340 Godów		
TEMAT	Projekt budowlany - Adaptacja budynku byłej strażnicy Straży Granicznej na pomieszczenia biurowe, usługowe oraz gabinety lekarskie i dentystyczne wraz z wydzieleniem pomieszczenia dla apteki - Godów, ul. 1 Maja 18a		
RYSUNEK	tablica TB-2.3	skala 1:100	
PROJEKTOWAŁ	mgr inż. Tomasz Bienek nr upr.bud. SLK/0996/PWOE/05	PODPIS	09.2007
SPRAWDZIŁ	Jerzy Fojcik nr upr. bud. 118/90		NR RYS. 15

STALOWA WIOSNA  
w Warszawie S.L.  
ul. Długa 100A  
00-740 Warszawa



Zasiek	L1, L2, L3	L1, L2, L3, N	L1, L2, L3	L1	L2	L3	L2	L3	L1	L2	L3	L1	L2	L3	L1
Przekrój (mm <sup>2</sup> )	YL 5x16			YDYp3x2,5	YDYp3x2,5	YDYp3x2,5	YDYp3x2,5	YDYp3x2,5	YDYp3x1,5	YDYp3x1,5	YDYp3x1,5	YDYp3x1,5	YDYp3x1,5	YDYp3x1,5	YDYp3x1,5
Moc zainstalowana P1 (kW)	19,6			3,4	3,4	3,4	3,4	3,4	2,0	2,0	2,0	2,0	2,0	2,0	2,0
P1,1 (kW)				3,4											
P1,2 (kW)				3,4											
P1,3 (kW)					3,4										
P2 (kW)	7,8														
Opis	Zasilanie z rozdzielni RG	Ochronnik przeciwprzepiędowy	Lampki sygnalizacyjne napięcia L1, L2, L3	Gniazda wyczkowe 230V/16A	Gniazda wyczkowe 230V/16A	Gniazda wyczkowe 230V/16A	Gniazda wyczkowe 230V/16A	Gniazda wyczkowe 230V/16A	Oświetlenie PODSTAWOWE	Oświetlenie PODSTAWOWE	Oświetlenie PODSTAWOWE	Oświetlenie PODSTAWOWE	Oświetlenie PODSTAWOWE	Oświetlenie PODSTAWOWE	Oświetlenie PODSTAWOWE

UWAGI:

- 1/ System ochrony - wyłączenie zasilania w układzie sieci typu TN-S
- 2/ Napięcie zasilania 400/230 V
- 3/ Tablica zamykana na klucz, II klasa izolacyjności, stopień ochrony IP 43

P.P.U. "PROSTYL" Sp.z o.o. ul. Brzezińska 8A, 44-203 Rybnik

INWESTOR	Gmina GODÓW, ul. 1 Maja 53, 44-340 Godów		
TEMAT	Projekt budowlany - Adaptacja budynku byłej strażnicy Straży Granicznej na pomieszczenia biurowe, usługowe oraz gabinety lekarskie i dentystyczne wraz z wydzielaniem pomieszczenia dla apteki - Godów, ul. 1 Maja 18a		
RYSUNEK	tablica TB-3.1	skala 1:100	
PROJEKTOWAŁ	mgr inż. Tomasz Blenek nr upr.bud. SLK/0996/PW0E/05	PODPIS	09.2007
SPRAWDZIŁ	Jerzy Fojcik nr upr. bud. 118/90		NR RYS. 17