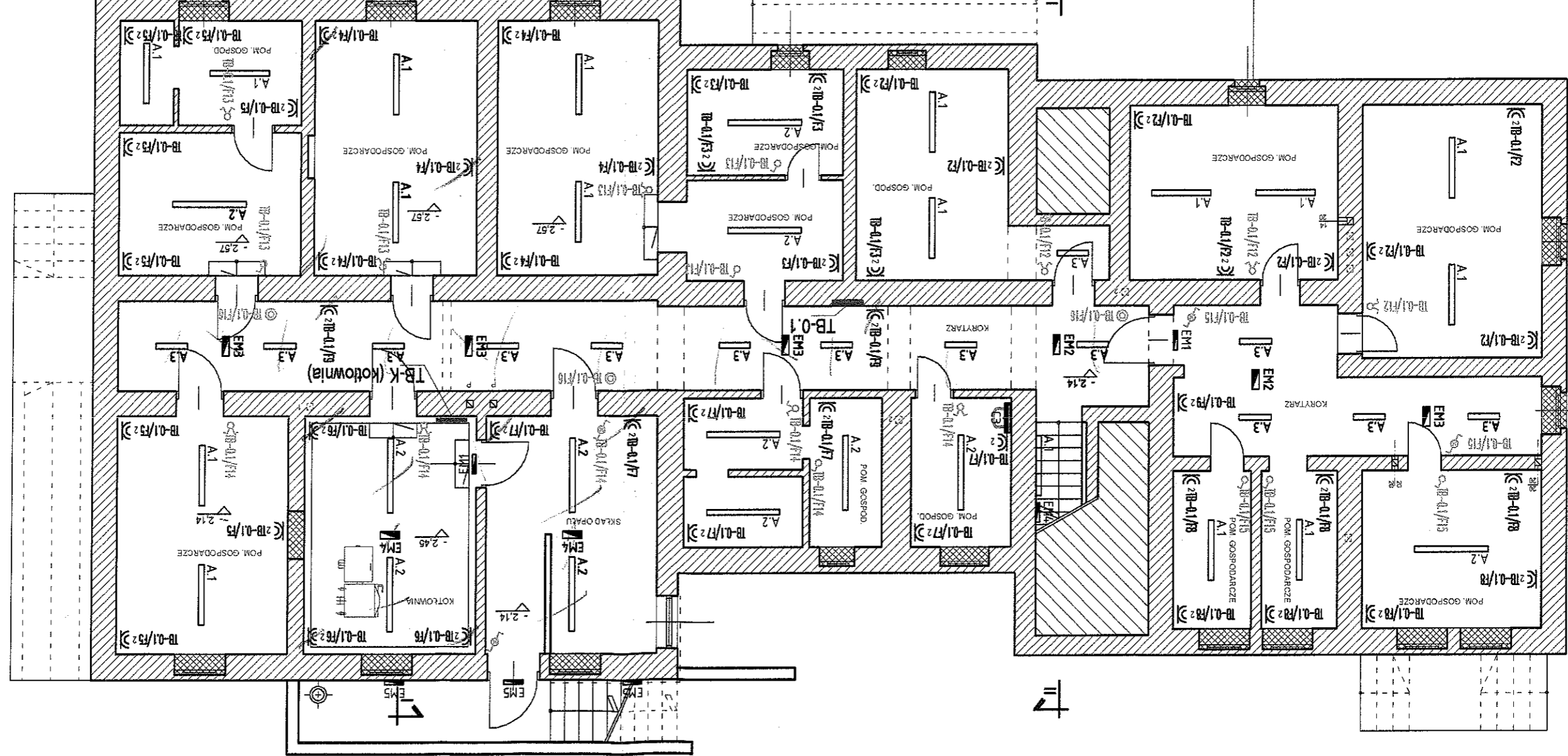


SPRAWDZIE	Jerzy Fojcik nr upr. bud. 118/90	NR RVS. 2
PROJEKTOWAŁ	mgr inż. Tomasz Bierek nr upr. bud. SLK/0996/PWCE/05	PPDPS 09.2007
RYSUNEK	RZUT PIWNIC - plan instalacji elektrycznych	skala 1:100
TEMAT	Projekt budowlany - Adaptacja budynku byłej strażnicy Strazy Granicznej na pomieszczenia biurowe, usługowe oraz gabinety lekarskie i dentystyczne wraz z wydzieleniem pomieszczenia dla apteki - Godów, ul. 1 Maja 18a	
INWESTOR	Gmina Godów, ul. 1 Maja 53, 44-340 Godów	
P.P.U. "PROSTYL" Sp.z o.o. ul. Brzezinska 8A, 44-203 Rybnik		

- projektowane rury osłonowe inst. ELEKTRYCZNYCH
- W Wyłącznik wentylatora
 - Przycisk p/i
 - Łącznik schodowy 1-biegunowy p/i
 - Łącznik świecznikowy p/i
 - Łącznik 1-biegunowy p/i
 - Wypust kablowy 1-fazowy (3-przewodowy) do zasilania odbornika siłowego instalowanego na stałe
 - Wypust kablowy 3-fazowy (5-przewodowy) do zasilania odbornika siłowego instalowanego na stałe
 - Gniazdo 2x2p+Z p/i, 16A 250V - szczelne IP44
 - Gniazdo 2x2p+Z p/i, 16A 250V -

LEGENDA:



STANOWISKO OŚWIETLENIA
nr upr. bud. SLK/0996/PWCE/05
44-100 Rybnik ul. Brzezinska 8A

UWAGI:

- 1/ Wszystkie części obwodów przechodzące przez ściany instalować w rurkach windurnych RVS;
- 2/ Instalacje wykonać w układzie TN-S;
- 3/ Instalacje wykonać przewodami:
 - YDpzo 3x1,5 mm²
 - oświetlenia
 - wentylatorów kanalowych w łazienkach
 - YDpzo 4x1,5 mm²
 - YDpzo 3x2,5 mm²
 - LgY 25 mm²
 - YDY 4,0 mm²
- 4/ W pomieszczeniach sanitarnych, technicznych zastosować osprzęt o IP 44 oraz wykonać miejscowe połączenia wyrównawcze
- 5/ Przewody instalacji elektrycznej prowadzić w korytkach metalowych oraz pod tynkiem
- 6/ Położenie do osprzętu należy wykonać pod tynkiem w rurkach osłonowych typu "Feschei"
- 7/ W łazienkach oraz WC zainstalować wentylatory mechaniczne, załączone zaprojektowano na tych samych wyłącznikach, co oświetlenie w danym pomieszczeniu; wyłączenie zaleca się zrealizować z opóźnieniem czasowym około 3 min.
- 8/ Wszystkie gniazda wyczołowe 1-fazowe instalować jako podwójne
- 9/ DOKŁADNE ROZMIESZCZENIE GNIAZD, WYŁĄCZNIKÓW OŚWIETLENIA ORAZ OPRAW OŚWIETLENIOWYCH USTALIĆ W INWESTORZEM W TRAKCIE ROBÓT INSTALACYJNYCH

- OZNACZENIA OPRAW:**
- A1 Beghell BS101 Salvaspazio 1x36W - 13618RE IP65
 - A2 Beghell BS101 Salvaspazio 1x58W - 13620RE IP65
 - A3 Beghell BS101 Salvaspazio 2x18W - 13617RE IP65
 - B1 Beghell ARIETIS 36-06/4/36/CX, dyfuzor pyzmatyczny, IP65
 - B2 Beghell ARIETIS 36-06/4/36/CX, dyfuzor pyzmatyczny, IP65
 - C1 Beghell AVIOR 15-013/236/CB, montaż nastopowy
 - EM1 Beghell LOGICA A1-CT 8W SE 1-3P z piktoqramem, IP65
 - EM2 Beghell LOGICA A1-CT 24W SE 1-3P SIGN dwustronna z piktoqramem, IP65
 - EM3 Beghell LOGICA A1-CT 8W SE 1-3P, IP65
 - EM4 Beghell LOGICA A1-CT 24W SE 1-3P, IP65
 - EM5 Beghell LOGICA A1-CT 11W SA 1-3P, praca dwuzadaniowa, IP65

SPRAWDZIE	mgr inż. Tomasz Biłek nr upr. bud. SLK/0996/PWOE/05	Jerzy Fojcik 118/90
PROJEKTOWAŁ	POPIS	NR RVS. 4
RYSUNEK	RZUT I PIĘTRA - plan instalacji elektrycznych	skala 1:100
TEMAT	Projekt budowlany - Adaptacja budynku byłej strażnicy Straży Granicznej na pomieszczenia biurowe, usługowe oraz gabinetu lekarskie i dentystyczne wraz z wydzieleniem pomieszczenia dla apteki - Godów, ul. 1 Maja 18a	
INWESTOR	Gmina GODÓW, ul. 1 Maja 53, 44-340 Godów	
P.P.U. "PROSTYL" Sp.z o.o. ul. Brzezińska 8A, 44-203 Rybnik		

projektowane rury osłonowe inst. ELEKTRYCZNYCH

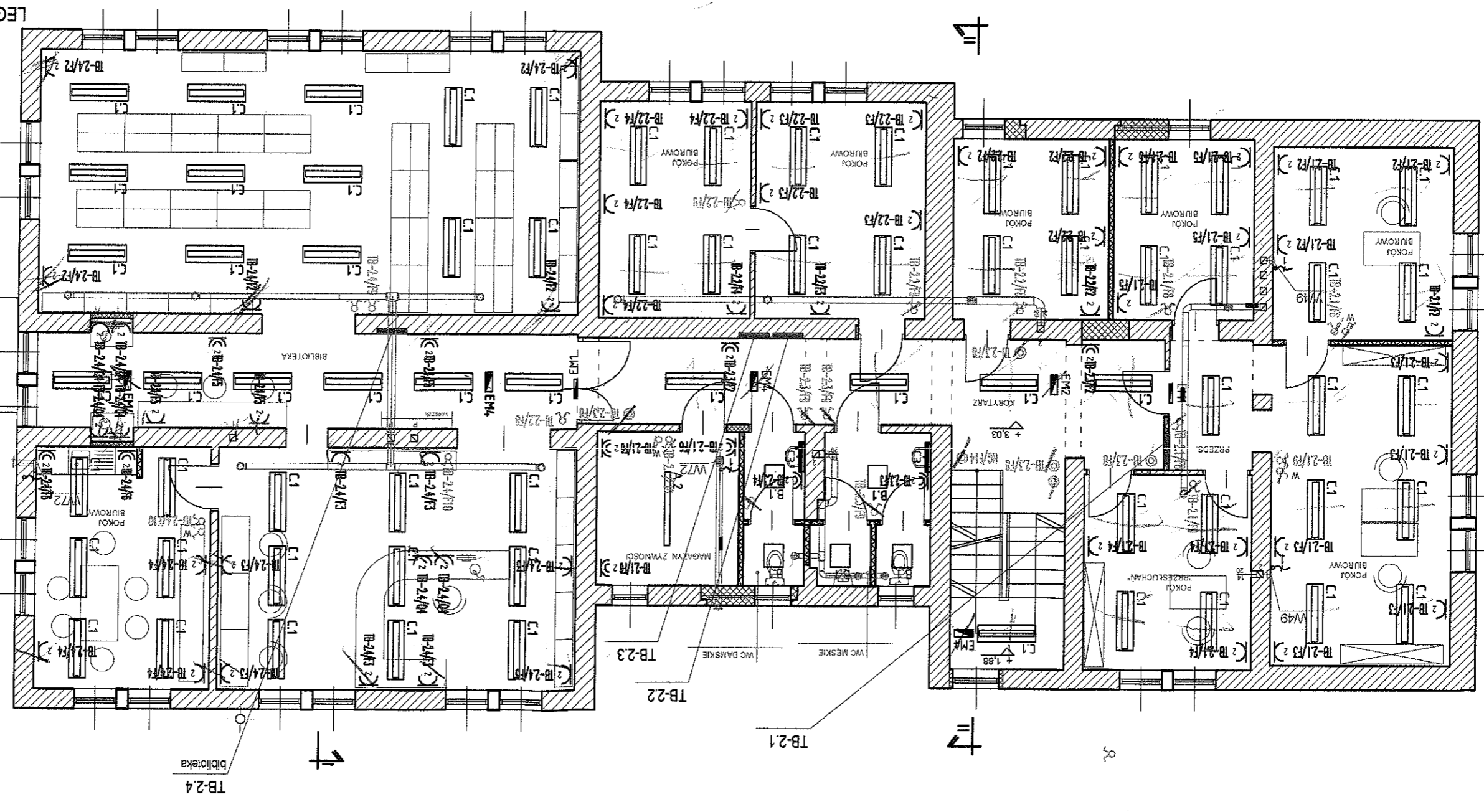
Wypust kablowy 1-fazowy (3-przewodowy) do zasilania odbiornika silowego instalowanego na stałe

Wypust kablowy 3-fazowy (5-przewodowy) do zasilania odbiornika silowego instalowanego na stałe

Gniazdo 2x2p+2 pN, 16A 250V - szczeblne IP 44

Gniazdo 2x2p+2 pN, 16A 250V -

- LEGENDA:**
- W Wyciąg wentylatora
 - Przyosk pN
 - Łącznik schodowy 1-biegunowy pN
 - Łącznik świecznikowy pN
 - Łącznik 1-biegunowy pN
 - Łącznik 1-biegunowy pN
 - Wypust kablowy 1-fazowy (3-przewodowy) do zasilania odbiornika silowego instalowanego na stałe
 - Wypust kablowy 3-fazowy (5-przewodowy) do zasilania odbiornika silowego instalowanego na stałe
 - Gniazdo 2x2p+2 pN, 16A 250V - szczeblne IP 44
 - Gniazdo 2x2p+2 pN, 16A 250V -



STANOWISKO PROJEKTOWE
ul. Brzezińska 2
44-203 Rybnik

UWAGI:

- 1/ Wszystkie części obwodów przechodzące przez ściany instalować w rurkach windurowych RVS;
- 2/ Instalacje wykonać w układzie TN-S;
- 3/ Instalacje wykonać przewodami:
- oświetlenia
- wentylatorów kanałowych w łazienkach
- gniazd wtyczkowych 1-faz
- wyrównawcza
- miejscowe połączenia wyrównawcze
- 4/ W pomieszczeniach sanitarnych, technicznych zastosować osprzęt IP 44 oraz
- wykonać miejscowe połączenia wyrównawcze
- 5/ Przewody instalacji elektrycznej prowadzić w korytkach metalowych oraz pod tynkiem
- 6/ Podeszcie do osprzętu należy wykonać pod tynkiem w rurkach osłonowych typu "Peschei"
- 7/ W łazienkach oraz WC zainstalować wentylatory mechaniczne, załączone zaprojektowano na tych samych wyciągach, co oświetlenie w danym pomieszczeniu. Wyciąganie zaleca się zrealizować z opóźnieniem czasowym około 3 min.
- 8/ Wszystkie gniazda wtyczkowe 1-fazowe instalować jako podwójne

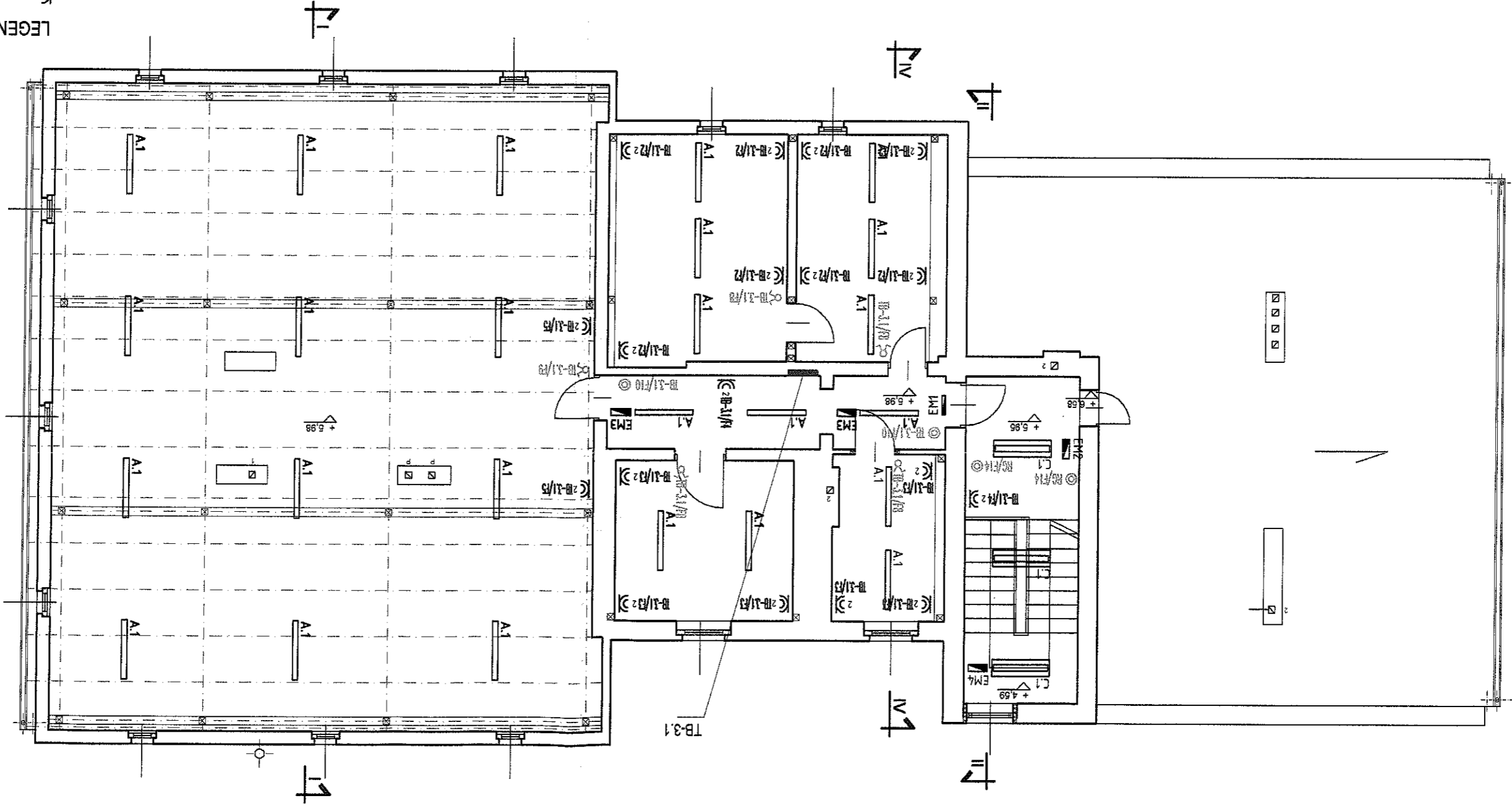
9/ DOKŁADNE ROZMIESZCZENIE GNIAZD, WYŁĄCZNIKÓW OŚWIETLENIA ORAZ OPRAW OŚWIETLENIOWYCH USTALIĆ W INWESTORZEM W TRAKCIE ROBÓT INSTALACYJNYCH

- OZNACZENIA OPRAW:**
- C3 Thorn CMI 1x14W T5 HF IP44
 - A1 Beghelli BS101 Salvaspazio 1x36W - 13618RE IP65
 - A2 Beghelli BS101 Salvaspazio 1x58W - 13620RE IP65
 - A3 Beghelli BS101 Salvaspazio 2x18W - 13617RE IP65
 - B1 Beghelli ARJETIS 36-06/4/236/CX, dyfuzor pryzmatyczny, IP65
 - B2 Beghelli ARJETIS 36-06/4/336/CX, dyfuzor pryzmatyczny, IP65
 - C1 Beghelli AVIOR 15-013/236/CB, montaż nastopowy
 - E1 Beghelli LOGICA AT-CT 8W SE 1-3P z piktoqramem, IP65
 - E2 Beghelli LOGICA AT-CT 24W SE 1-3P SIGN dwustronna z piktoqramem, IP65
 - E3 Beghelli LOGICA AT-CT 8W SE 1-3P, IP65
 - E4 Beghelli LOGICA AT-CT 24W SE 1-3P, IP65
 - E5 Beghelli LOGICA AT-CT 11W SA 1-3P, praca dwuzadaniowa, IP65

SPRAWDZIE	nr npr. bud. 118/90	Jerzy Folcik
PROJEKTOWAŁ	nr npr. bud. SLK/0996/PWOE/05	mgr inż. Tomasz Blenek
RYSUNEK	RZUT PODDASZA - plan instalacji elektrycznych	skala 1:100
TEMAT	Projekt budowlany - Adaptacja budynku byłej straży Granicznej na pomieszczenia biurowe, usługowe oraz gabinety lekarskie i dentystryczne wraz z wydzieleniem pomieszczenia dla apteki - Godów, ul. 1 Maja 18a	
INWESTOR	Gmina Godów, ul. 1 Maja 53, 44-340 Godów	
P.P.U. "PROSTYL" Sp.z o.o. ul. Brzezińska 8A, 44-203 Rybnik		

- LEGENDA:**
- Gniazdo 2x2p+Z p/1, 16A 250V - szczelne IP44
 - Wypust kablowy 3-fazowy (3-przewodowy) do zasilania odbiornika silowego instalowanego na stałe
 - Wypust kablowy 1-fazowy (3-przewodowy) do zasilania odbiornika silowego instalowanego na stałe
 - Łącznik 1-biegunowy p/1
 - Łącznik świecznikowy p/1
 - Łącznik schodowy 1-biegunowy p/1
 - Przycisk p/1
 - Wyciągnik wentylatora
- projektowane rury osłonowe inst. ELEKTRYCZNYCH

STANOWISKO OŚWIADCZENIA
W FACHOWYCH
UL. BOGUMIŁA 2
44-300 TWARDZIE, 44-501 ST.



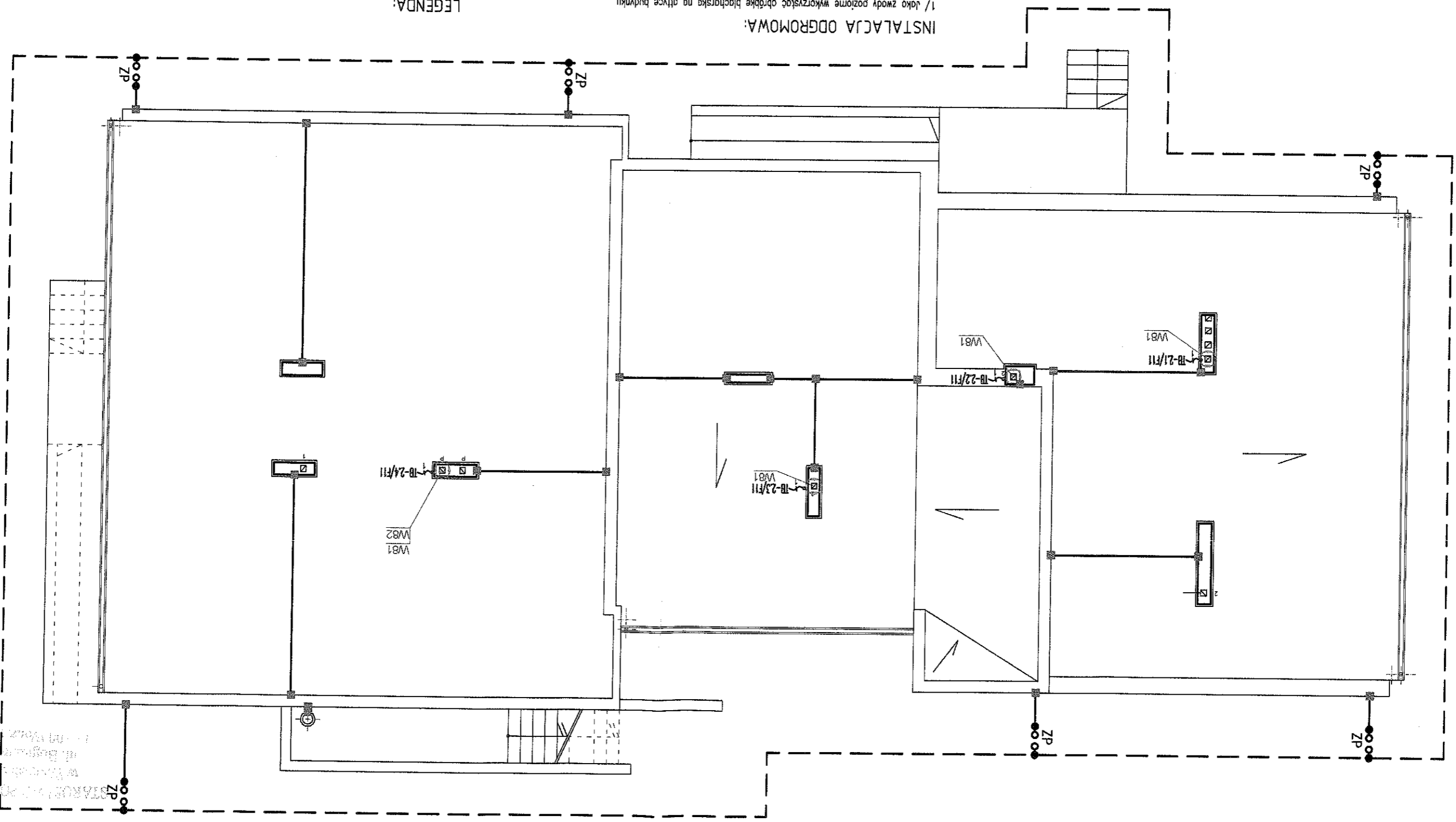
UWAGI:

- 1/ Wszystkie części obwodów przechodzące przez ściany instalować w rurkach winiurkowych RVS;
- 2/ Instalacje wykonać w układzie TN-S;
- 3/ Instalacje wykonać przewodami;
- 4/ W pomieszczeniach sanitarnych, technicznych zastosować osprzęt o IP 44 oraz wykonać miejscowe połączenia wyrównawcze
- 5/ Przewody instalacji elektrycznej prowadzić w korytkach metalowych oraz pod tynkiem
- 6/ Połączenie do osprzętu należy wykonać pod tynkiem w rurkach osłonowych typu "Reschel"
- 7/ W łazienkach oraz WC zainstalować wentylatory mechaniczne, zakończone wyciąganiem na dach samych wyciągników, co oświetlenie w danym pomieszczeniu, wyłączenie zaleca się zrealizować z opóźnieniem czasowym około 3 min.
- 8/ Wszystkie gniazda wtyczkowe 1-fazowe instalować jako podwójne

9/ DOKŁADNE ROZMIESZCZENIE GNIAZD, WYŁĄCZNIKÓW OŚWIETLENIA ORAZ OPRAW OŚWIETLENIOWYCH USTALIĆ W INWESTORZEM W TRAKCIE ROBÓT INSTALACYJNYCH

- ZNACZENIA OPRAW:**
- Thorn CMI 1x14W T5 HF IP44
 - Beghell BS 101 Salvaspazio 1x36W - 13618RE IP65
 - Beghell BS 101 Salvaspazio 2x18W - 13617RE IP65
 - Beghell ARIETIS 36-06/4/336/CX, dyfuzor pryzmatyczny, IP65
 - Beghell ARIETIS 36-06/4/238/CX, dyfuzor pryzmatyczny, IP65
 - Beghell AVICOR 15-013/236/CB, montaż nastropowy
 - Beghell LOGICA AT-CT 8W SE 1-3P z pikogramem, IP65
 - Beghell LOGICA AT-CT 24W SE 1-3P SIGN dwustronna z pikogramem, IP65
 - Beghell LOGICA AT-CT 8W SE 1-3P, IP65
 - Beghell LOGICA AT-CT 24W SE 1-3P, IP65
 - Beghell LOGICA AT-CT 11W SA 1-3P, praca dwuzadaniowa, IP65

STACJA PRĄDOWA
 ul. Białogłowa 2
 w Godów, ul. 18a
 nr budowlany 2
 ul. Władysława Świątkiewicza 11



INSTALACJA ODGROMOWA:

- 1/ Jako zwody poziome wykorzystac obróbkę blacharską na dachu budynku
- 2/ Dodatkowe zwody poziome niskie wykonac drutem stalowym ocynkowanym FeZn 8
- 3/ Przewody odprowadzające wykonac drutem stalowym ocynkowanym FeZn 8 w rurze ochronnej pod tynkiem
- 4/ Wykonac uzim otokowy bednarq stalowq ocynkowanq FeZn 30x4 i polaczyc go z instalacją odgromową
- 5/ Zaciśki kontrolne instalowac w uszczelnionej studzience kontrolno - pomiarowej np. typu GALMAR; zaciśki kontrolny zainstalowac między przewodem odprowadzającym a uzieniem
- 6/ Przewody odprowadzające polaczyc z uzieniem otokowym bednarq stalowq ocynkowanq FeZn 25x4
- 7/ Elementy budowlane wystójce ponad powierzchnię dachu wyposazyc w zwody i polaczyc z siatką zwodów poziomych
- 8/ Wszystkie połączenia z uzieniem nalezy wykonac poprzez spawanie; połączenia spawane nalezy zabezpieczyc przed korozją
- 9/ Na uzimie otokowym w miejscu krzyżowania się z sieciami ziemnymi nalezy natoczyc rurę ochronną Ø75, która na końcach uszczelnic od przelosowania się wody

LEGENDA:

- Przewód instalacji odgromowej
- Połączenia instalacji odgromowej
- ZP Złotce pomiarowe
- Uzim otokowy

P.P.U. "PROSTYL" Sp.z o.o. ul. Brzezinska 8A, 44-203 Rybnik	
INWESTOR	Gmina GODÓW, ul. 1 Maja 53, 44-340 Godów
TEMAT	Projekt budowlany - Adaptacja budynku by'ej strażnicy Straży Granicznej na pomieszczenia biurowe, us'ugowe oraz gabinetu lekarskie i denty'styczne wraz z wydzieleniem pomieszczenia dla apteki - Godów, ul. 1 Maja 18a
RYSUNEK	RZUT DACHU - plan instalacji odgromowej skala 1:100
PROJEKTOWAŁ	mgr inż. Tomasz Bienek nr upr.bud. SLK/0996/PWOE/05 PODPIS
SPRAWDZIŁ	Jerzy Fojcik nr upr. bud. 118/90
NR RYS.	6
	09.2007