

OZNACZENIA OPRAW:

- C3 Thorn CIMI 1x14W T5 HF IP44
- A.1 Beghelli BS101 Salvaspazio 1x36W - 13618RE IP65
- A.2 Beghelli BS101 Salvaspazio 1x58W - 13620RE IP65
- A.3 Beghelli BS101 Salvaspazio 2x18W - 13617RE IP65
- B.1 Beghelli ARIETIS 36-064/236/CX, dyfuzor przyrzątkowy, IP65
- B.2 Beghelli ARIETIS 36-064/336/CX, dyfuzor przyrzątkowy, IP65
- C.1 Beghelli AVIOR 15-013/236/CB, montaż nastropowy
- EM1 Beghelli LOGICA AT-CT 8W SE 1-3P z piktogramem, IP65
- EM2 Beghelli LOGICA AT-CT 24W SE 1-3P SIGN dwustronna z piktogramem, IP65
- EM3 Beghelli LOGICA AT-CT 8W SE 1-3P, IP65
- EM4 Beghelli LOGICA AT-CT 24W SE 1-3P, IP65
- EM5 Beghelli LOGICA AT-CT 11W SA 1-3P, praca dwuzadaniowa, IP65

UWAGI:

- 1/ Wszystkie części obwodów przechodzące przez ściany instalować w rurkach winidurowych RVS;
- 2/ Instalacje wykonać w układzie TN-S;
- 3/ Instalacje wykonać przewodami:
 - oświetlenia - YDYpzo 3x1,5 mm²
 - wentylatorów kanałowych w łazienkach - YDYpzo 4x1,5 mm²
 - gniazd wtyczkowych 1-faz. - YDYpzo 3x2,5 mm²
 - wyrównawcza - LgY 25 mm
 - miejscowe połączenia wyrównawcze - YDY 4,0 mm²
- 4/ W pomieszczeniach sanitarnych, technicznych zastosować osprzęt o IP 44 oraz wykonać miejscowe połączenia wyrównawcze
- 5/ Przewody instalacji elektrycznej prowadzić w korytkach metalowych oraz pod tynkiem
- 6/ Podejście do osprzętu należy wykonać pod tynkiem w rurkach osłonowych typu "Peschel"
- 7/ W łazienkach oraz WC zainstalować wentylatory mechaniczne, załączone zaprojektowano na tych samych wyłącznikach, co oświetlenie w danym pomieszczeniu, wyłączenie zaleca się zrealizować z opóźnieniem czasowym około 3 min.
- 8/ Wszystkie gniazda wtyczkowe 1-fazowe instalować jako podwójne
- 9/ DOKŁADNE ROZMIESZCZENIE GNIAZD, WYŁĄCZNIKÓW OŚWIETLENIA ORAZ OPRAW OŚWIETLENIOWYCH USTALIĆ W INWESTORZE W TRAKCIE ROBÓT INSTALACYJNYCH

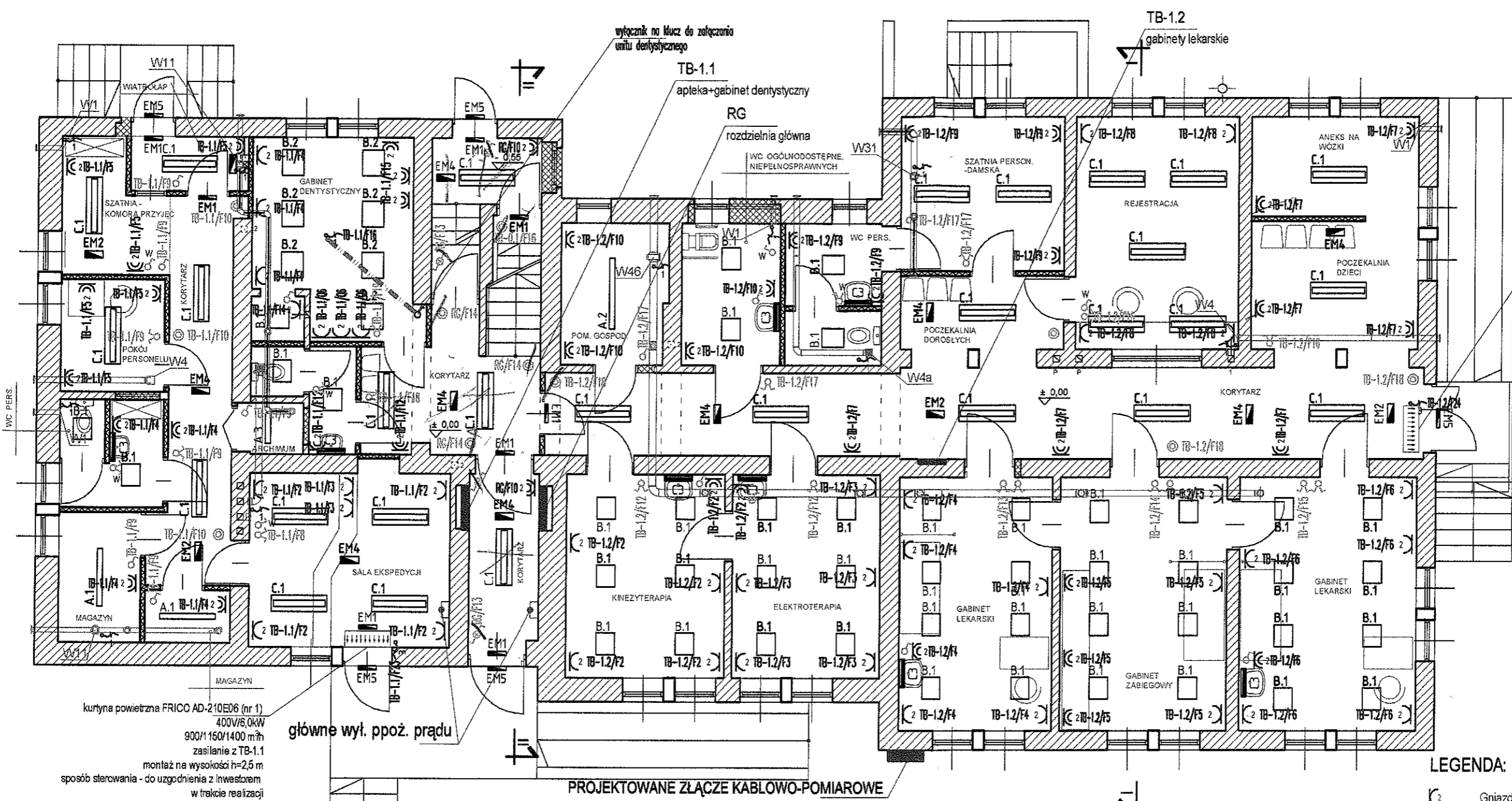
LEGENDA:

- C2 Gniazdo 2x2p+Z p/I, 16A 250V~
 - C2 Gniazdo 2x2p+Z p/I, 16A 250V~ - szczelne IP44
 - EM3 Wypust kablowy 3-fazowy (5-przewodowy) do zasilania odbiornika silowego instalowanego na stałe
 - EM4 Wypust kablowy 1-fazowy (3-przewodowy) do zasilania odbiornika silowego instalowanego na stałe
 - Łącznik 1-biegunowy p/I
 - Łącznik świecznikowy p/I
 - Łącznik schodowy 1-biegunowy p/I
 - Przycisk p/I
 - W Wyłącznik wentylatora
- projektowane rury osłonowe inst. ELEKTRYCZNYCH

P.P.U. "PROSTYL" Sp.z o.o. ul. Brzezińska 8A, 44-203 Rybnik

INWESTOR	Gmina GODÓW, ul. 1 Maja 53, 44-340 Godów		
TEMAT	Projekt budowlany - Adaptacja budynku byłej strażnicy Straży Granicznej na pomieszczenia biurowe, usługowe oraz gabinety lekarskie i dentystyczne wraz z wydzieleniem pomieszczenia dla apteki - Godów, ul. 1 Maja 18a		
RYSUNEK	RZUT PIWNIC - plan instalacji elektrycznych	skala 1:100	
PROJEKTOWAŁ	mgr inż. Tomasz Blenk nr upr.bud. SLK/0996/PWOE/05	PODPIS	09.2007
SPRAWDZIŁ	Jerzy Fojcik nr upr. bud. 118/90		NR RYS. 2

STAROSTWO POWIATOWE
w Warznie 51
ul. Bagartowa 2
01-100 Warze, pow. Śl.



kurtyna powietrzna FRICO AD-210E06 (nr 2)
400V/6,0kW
900/1150/1400 m³/h
zasilanie z TB-1.2
montaż na wysokości h=2,5 m
sposób sterowania - do uzgodnienia z Inwestorem
w trakcie realizacji

kurtyna powietrzna FRICO AD-210E06 (nr 1)
400V/6,0kW
900/1150/1400 m³/h
zasilanie z TB-1.1
montaż na wysokości h=2,5 m
sposób sterowania - do uzgodnienia z Inwestorem
w trakcie realizacji

główne wył. ppoż. prądu

PROJEKTOWANE ZŁĄCZE KABLOWO-POMIAROWE

OZNACZENIA OPRAW:

- C3** Thorn CMI 1x14W T5 HF IP44
- A.1** Beggelli BS101 Salvaspazio 1x36W - 13618RE IP65
- A.2** Beggelli BS101 Salvaspazio 1x58W - 13620RE IP65
- A.3** Beggelli BS101 Salvaspazio 2x18W - 13617RE IP65
- B.1** Beggelli ARIETIS 36-064/236/CX, dyfuzor pryzmatyczny, IP65
- B.2** Beggelli ARIETIS 36-064/336/CX, dyfuzor pryzmatyczny, IP65
- C.1** Beggelli AVIOR 15-013/236/CB, montaż nastropowy
- EM1** Beggelli LOGICA AT-CT 8W SE 1-3P z piktogramem, IP65
- EM2** Beggelli LOGICA AT-CT 24W SE 1-3P SIGN dwustronna z piktogramem, IP65
- EM3** Beggelli LOGICA AT-CT 8W SE 1-3P, IP65
- EM4** Beggelli LOGICA AT-CT 24W SE 1-3P, IP65
- EM5** Beggelli LOGICA AT-CT 11W SA 1-3P, praca dwuzadaniowa, IP65

UWAGI:

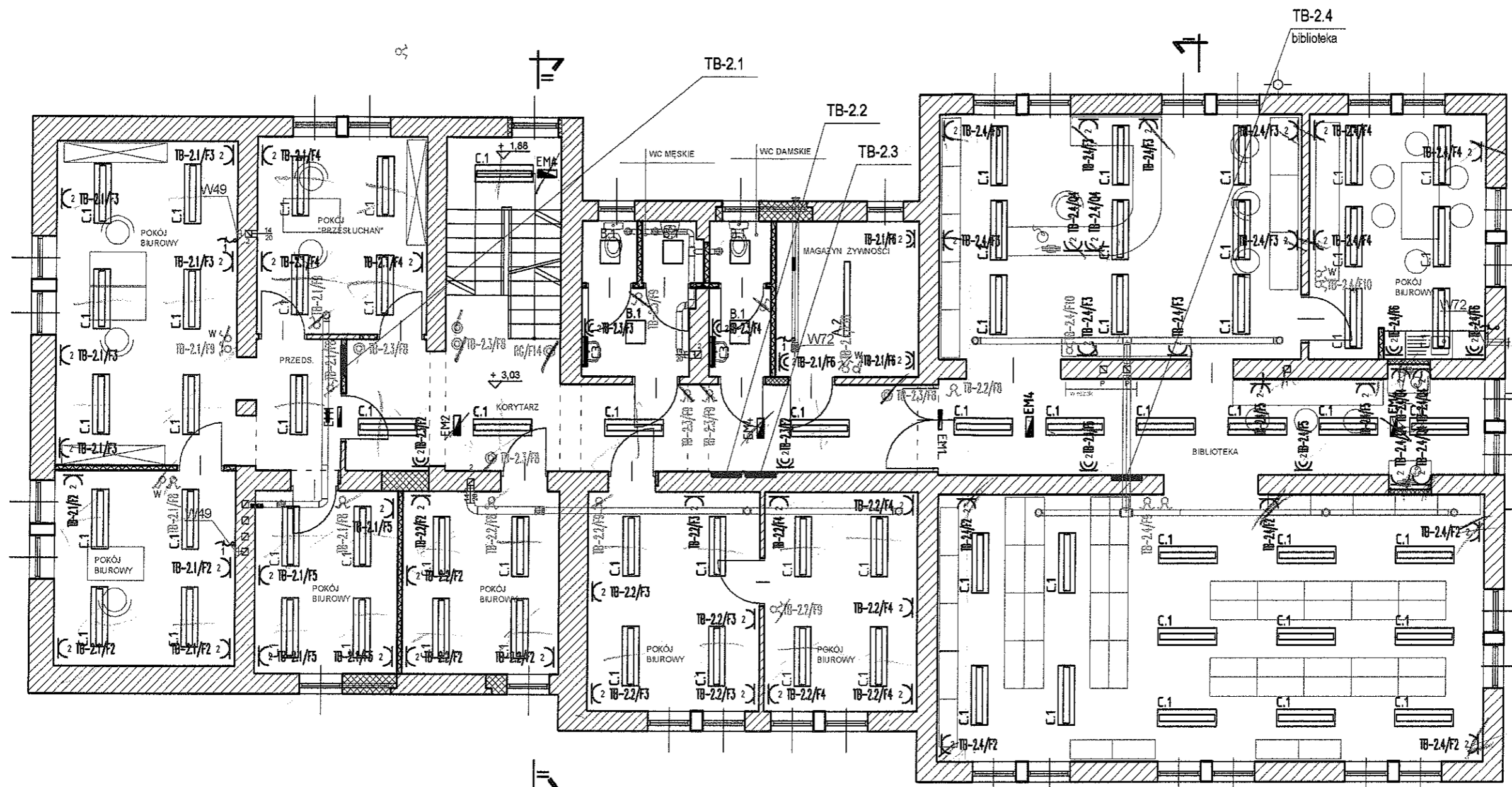
- 1/ Wszystkie części obwodów przechodzące przez ściany instalować w rurkach winidurowych RVS;
- 2/ Instalacje wykonać w układzie TN-S;
- 3/ Instalacje wykonać przewodami:
 - oświetlenia - YDYpzo 3x1,5 mm²
 - wentylatorów kanałowych w łazienkach - YDYpzo 4x1,5 mm²
 - gniazdo wtyczkowych 1-faz. - YDYpzo 3x2,5 mm²
 - wyrównawcza - LgY 25 mm
 - miejscowe połączenia wyrównawcze - YDY 4,0 mm²
- 4/ W pomieszczeniach sanitarnych, technicznych zastosować osprzęt o IP 44 oraz wykonać miejscowe połączenia wyrównawcze
- 5/ Przewody instalacji elektrycznej prowadzić w korytkach metalowych oraz pod tynkiem
- 6/ Podejście do osprzętu należy wykonać pod tynkiem w rurkach osłonowych typu "Peschel"
- 7/ W łazienkach oraz WC zainstalować wentylatory mechaniczne; załączone zaprojektowano na tych samych wyłącznikach, co oświetlenie w danym pomieszczeniu, wyłączenie zaleca się zrealizować z opóźnieniem czasowym około 3 min.
- 8/ Wszystkie gniazda wtyczkowe 1-fazowe instalować jako podwójne
- 9/ DOKŁADNE ROZMIESZCZENIE GNIAZD, WYŁĄCZNIKÓW OŚWIETLENIA ORAZ OPRAW OŚWIETLENIOWYCH USTALIĆ W INWESTORZEM W TRAKCIE ROBÓT INSTALACYJNYCH

LEGENDA:

- Gniazdo 2x2p+Z p/t, 16A 250V~
- Gniazdo 2x2p+Z p/t, 16A 250V~ szczelne IP44
- Wypust kablowy 3-fazowy (5-przewodowy) do zasilania odbiornika siłowego instalowanego na stałe
- Wypust kablowy 1-fazowy (3-przewodowy) do zasilania odbiornika siłowego instalowanego na stałe
- Łącznik 1-biegunowy p/t
- Łącznik świetlnikowy p/t
- Łącznik schodowy 1-biegunowy p/t
- Przycisk p/t
- Wyłącznik wentylatora
- projektowane rury osłonowe inst. ELEKTRYCZNYCH

P.P.U. "PROSTYL" Sp.z o.o. ul. Brzezińska 8A, 44-203 Rybnik			
INWESTOR	Gmina GODÓW, ul. 1 Maja 53, 44-340 Godów		
TEMAT	Projekt budowlany - Adaptacja budynku byłej strażnicy Straży Granicznej na pomieszczenia biurowe, usługowe oraz gabinety lekarskie i dentystyczne wraz z wydzielaniem pomieszczenia dla apteki - Godów, ul. 1 Maja 18a		
RYSunEK	RZUT PARTERU - plan instalacji elektrycznych	skala 1:100	
PROJEKTOWAŁ	mgr inż. Tomasz Blenek nr upr.bud. SLK/0996/PWOE/05	PODPIS	09.2007
SPRAWDZIŁ	Jerzy Fojcik nr upr. bud. 118/90		NR RYS. 3

STARIKAT KONIOWE
w Brzeżnicy ul. Śl.
ul. Dąbrowska 2
60-000 Wodzisław Śl.



OZNACZENIA OPRAW:

- C.3** Thorn CIMI 1x14W T5 HF IP44
- A.1** Beghelli BS101 Salvaspazio 1x36W - 13618RE IP65
- A.2** Beghelli BS101 Salvaspazio 1x58W - 13620RE IP65
- A.3** Beghelli BS101 Salvaspazio 2x18W - 13617RE IP65
- B.1** Beghelli ARIETIS 36-064/236/CX, dyfuzor pryzmatyczny, IP65
- B.2** Beghelli ARIETIS 36-064/336/CX, dyfuzor pryzmatyczny, IP65
- C.1** Beghelli AVIOR 15-013/236/CB, montaż nastropowy
- EM1** Beghelli LOGICA AT-CT 8W SE 1-3P z piktogramem, IP65
- EM2** Beghelli LOGICA AT-CT 24W SE 1-3P SIGN dwustronna z piktogramem, IP65
- EM3** Beghelli LOGICA AT-CT 8W SE 1-3P, IP65
- EM4** Beghelli LOGICA AT-CT 24W SE 1-3P, IP65
- EM5** Beghelli LOGICA AT-CT 11W SA 1-3P, praca dwuzadaniowa, IP65

UWAGI:

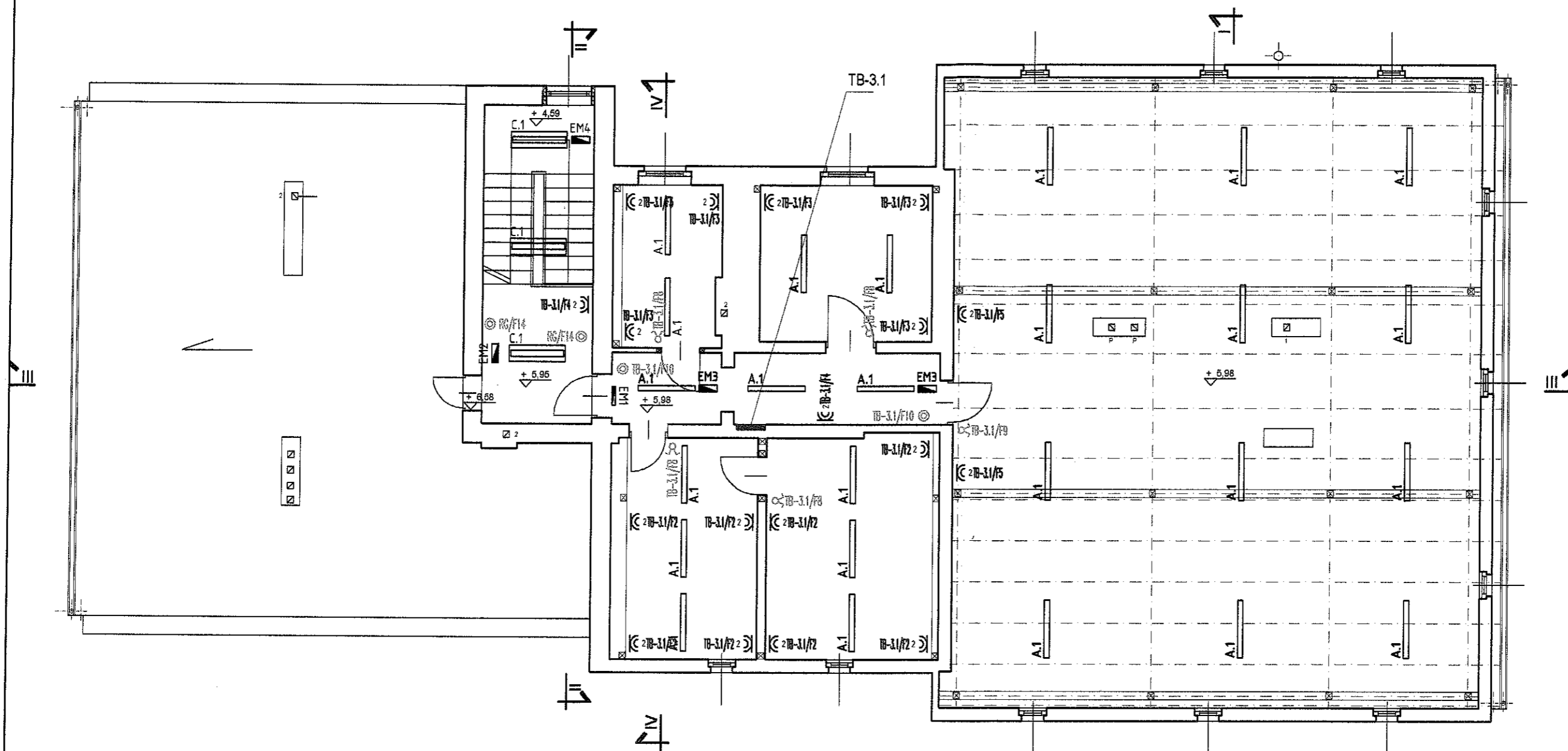
- 1/ Wszystkie części obwodów przechodzące przez ściany instalować w rurkach winidurkowych RVS;
- 2/ Instalacje wykonać w układzie TN-S;
- 3/ Instalacje wykonać przewodami:
 - oświetlenia - YDYpzo 3x1,5 mm²
 - wentylatorów kanałowych w łazienkach - YDYpzo 4x1,5 mm²
 - gniazd wtyczkowych 1-faz. - YDYpzo 3x2,5 mm²
 - wyrównawcza - LgY 25 mm
 - miejscowe połączenia wyrównawcze - YDY 4,0 mm²
- 4/ W pomieszczeniach sanitarnych, technicznych zastosować osprzęt o IP 44 oraz wykonać miejscowe połączenia wyrównawcze
- 5/ Przewody instalacji elektrycznej prowadzić w korytkach metalowych oraz pod tynkiem
- 6/ Podejście do osprzętu należy wykonać pod tynkiem w rurkach osłonowych typu "Peschel"
- 7/ W łazienkach oraz WC zainstalować wentylatory mechaniczne; załączone zaprojektowano na tych samych wyłącznikach, co oświetlenie w danym pomieszczeniu, wyłączenie zaleca się zrealizować z opóźnieniem czasowym około 3 min.
- 8/ Wszystkie gniazda wtyczkowe 1-fazowe instalować jako podwójne
- 9/ **DOKŁADNE ROZMIESZCZENIE GNIAZD, WYŁĄCZNIKÓW OŚWIETLENIA ORAZ OPRAW OŚWIETLENIOWYCH USTALIĆ W INWESTORZEM W TRAKCIE ROBÓT INSTALACYJNYCH**

LEGENDA:

- Gniazdo 2x2p+Z p/t, 16A 250V~
- Gniazdo 2x2p+Z p/t, 16A 250V~ szczelne IP44
- Wypust kablowy 3-fazowy (6-przewodowy) do zasilania odbiornika siłowego instalowanego na stałe
- Wypust kablowy 1-fazowy (3-przewodowy) do zasilania odbiornika siłowego instalowanego na stałe
- Łącznik 1-biegunowy p/t
- Łącznik świecznikowy p/t
- Łącznik schodowy 1-biegunowy p/t
- Przycisk p/t
- Wyciągacz wentylatora
- projektowane rury osłonowe inst. ELEKTRYCZNYCH

P.P.U. "PROSTYL" Sp.z o.o. ul. Brzezińska 8A, 44-203 Rybnik

INWESTOR	Gmina GODÓW, ul. 1 Maja 53, 44-340 Godów		
TEMAT	Projekt budowlany - Adaptacja budynku byłej strażnicy Straży Granicznej na pomieszczenia biurowe, usługowe oraz gabinety lekarskie i dentystyczne wraz z wydzieleniem pomieszczenia dla apteki - Godów, ul. 1 Maja 18a		
RYSUNEK	RZUT I PIĘTRA - plan instalacji elektrycznych	skala 1:100	
PROJEKTOWAŁ	mgr inż. Tomasz Blenek nr upr.bud. SLK/0996/PWOE/05	PODPIS	09.2007
SPRAWDZIŁ	Jerzy Fojcik nr upr. bud. 118/90		NR RYS. 4



OZNACZENIA OPRAW:

- C.3** Thorn CIMI 1x14W T5 HF IP44
- A.1** Beghelli BS101 Salvaspazio 1x36W - 13618RE IP65
- A.2** Beghelli BS101 Salvaspazio 1x58W - 13620RE IP65
- A.3** Beghelli BS101 Salvaspazio 2x18W - 13617RE IP65
- B.1** Beghelli ARIETIS 36-064/236/CX, dyfuzor pryzmatyczny, IP65
- B.2** Beghelli ARIETIS 36-064/336/CX, dyfuzor pryzmatyczny, IP65
- C.1** Beghelli AVIOR 15-013/236/CB, montaż nastropowy
- EM1** Beghelli LOGICA AT-CT 8W SE 1-3P z piktogramem, IP65
- EM2** Beghelli LOGICA AT-CT 24W SE 1-3P SIGN dwustronna z piktogramem, IP65
- EM3** Beghelli LOGICA AT-CT 8W SE 1-3P, IP65
- EM4** Beghelli LOGICA AT-CT 24W SE 1-3P, IP65
- EM5** Beghelli LOGICA AT-CT 11W SA 1-3P, praca dwuzadaniowa, IP65

UWAGI:

- 1/ Wszystkie części obwodów przechodzące przez ściany instalować w rurkach winidurowych RVS;
- 2/ Instalacje wykonać w układzie TN-S;
- 3/ Instalacje wykonać przewodami:
 - oświetlenia - YDYpžo 3x1,5 mm²
 - wentylatorów kanałowych w łazienkach - YDYpžo 4x1,5 mm²
 - gniazd wtyczkowych 1-faz. - YDYpžo 3x2,5 mm²
 - wyrównawcza - LgY 25 mm
 - miejscowe połączenia wyrównawcze - YDY 4,0 mm²
- 4/ W pomieszczeniach sanitarnych, technicznych zastosować osprzęt o IP 44 oraz wykonać miejscowe połączenia wyrównawcze
- 5/ Przewody instalacji elektrycznej prowadzić w korytkach metalowych oraz pod tynkiem
- 6/ Podejście do osprzętu należy wykonać pod tynkiem w rurkach osłonowych typu "Peschel"
- 7/ W łazienkach oraz WC zainstalować wentylatory mechaniczne; załączane zaprojektowano na tych samych wyłącznikach, co oświetlenie w danym pomieszczeniu, wyłączenie zaleca się zrealizować z opóźnieniem czasowym około 3 min.
- 8/ Wszystkie gniazda wtyczkowe 1-fazowe instalować jako podwójne
- 9/ **DOKŁADNE ROZMIESZCZENIE GNIAZD, WYŁĄCZNIKÓW OŚWIETLENIA ORAZ OPRAW OŚWIETLENIOWYCH USTALIĆ W INWESTORZEM W TRAKCIE ROBÓT INSTALACYJNYCH**

LEGENDA:

- Gniazdo 2x2p+Z p/t, 16A 250V~
- Gniazdo 2x2p+Z p/t, 16A 250V~ szczelne IP44
- Wypust kablowy 3-fazowy (5-przewodowy) do zasilania odbiornika siłowego instalowanego na stałe
- Wypust kablowy 1-fazowy (3-przewodowy) do zasilania odbiornika siłowego instalowanego na stałe
- Łącznik 1-biegunowy p/t
- Łącznik świetlnikowy p/t
- Łącznik schodowy 1-biegunowy p/t
- Przycisk p/t
- Wylącznik wentylatora
- projektowane rury osłonowe inst. ELEKTRYCZNYCH

P.P.U. "PROSTYL" Sp.z o.o. ul. Brzezińska 8A, 44-203 Rybnik

INWESTOR	Gmina GODÓW, ul. 1 Maja 53, 44-340 Godów		
TEMAT	Projekt budowlany - Adaptacja budynku byłej strażnicy Straży Granicznej na pomieszczenia biurowe, usługowe oraz gabinety lekarskie i dentystyczne wraz z wydzieleniem pomieszczenia dla apteki - Godów, ul. 1 Maja 18a		
RYСУNEK	RZUT PODDASZA - plan instalacji elektrycznych	skala 1:100	
PROJEKTOWAŁ	mgr inż. Tomasz Bienek nr upr.bud. SLK/0996/PWOE/05	PODPIS 	09.2007
SPRAWDZIŁ	Jerzy Fojcik nr upr. bud. 118/90		NR RYS. 5