



ADAPTACJA BYŁEJ STRAŻNICY STRAŻY GRANICZNEJ

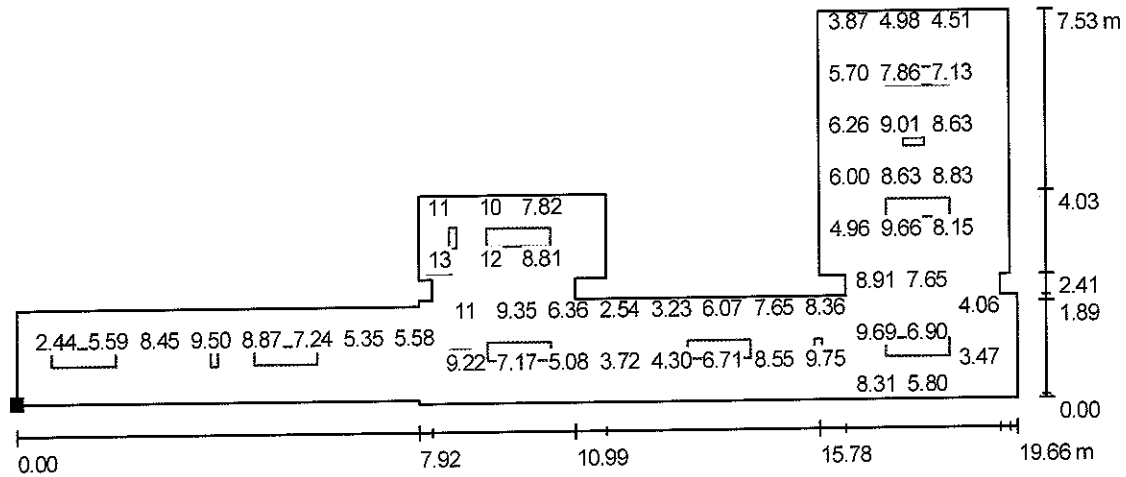
H:\Tomasz\Moje dokumenty\PROJEKTY DiaLUX\ADAPTACJA BYŁEJ STRAŻNICY STRAŻY GRANICZNEJ W GODOWIE.dlx

21.10.2007

BEGHELLI-POLSKA SP. Z O.O.
NIP: 954-255-23-09
Ul. Ceglana 4
40-514 Katowice

Edytor mgr inż. Tomasz Bienek
Telefon +48 605 838 250
faks
e-Mail tbienek@poczta.onet.pl

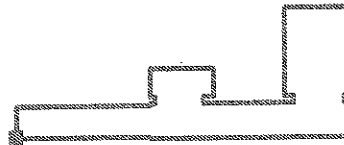
AW PARTER - KORYTARZ + POCZEKALNIE / Płaszczyzna pracy / Grafika wartości (E)



Wartości Lux, Skala 1 : 141

Nie wszystkie obliczone wartości mogą zostać przedstawione.

Położenie powierzchni w pomieszczeniu:
Zaznaczony punkt:
(-14.244 m, -12.015 m, 0.000 m)



Siatka: 15 x 39 Punkty

E_m [lx]
6.75

E_{min} [lx]
1.49

E_{max} [lx]
13

E_{min} / E_m
0.22

E_{min} / E_{max}
0.12



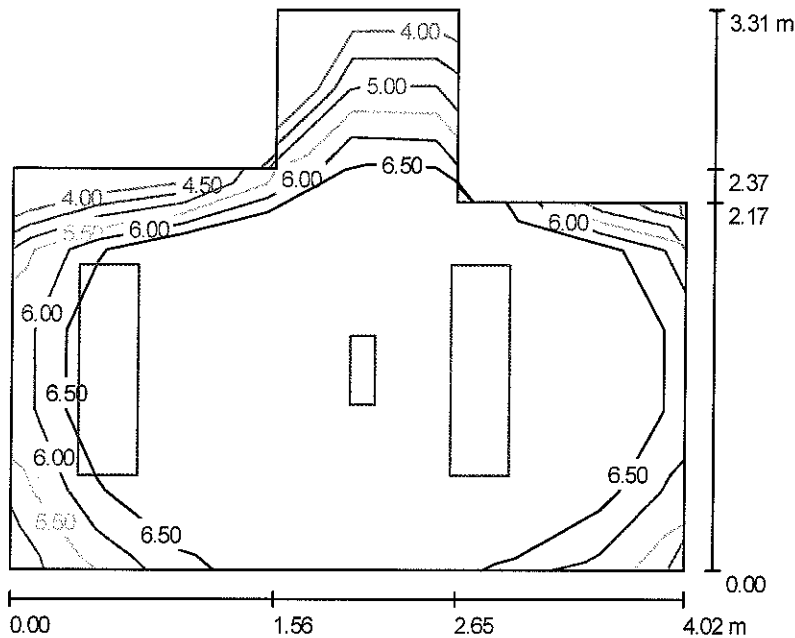
ADAPTACJA BYŁEJ STRAŻNICY STRAŻY GRANICZNEJ

H:\Tomasz\Moje dokumenty\PROJEKTY DiaLUX\ADAPTACJA BYŁEJ STRAŻNICY STRAŻY GRANICZNEJ W GODOWIE.dlx 21.10.2007

BEGHELLI-POLSKA SP. Z O.O.
NIP: 954-255-23-09
Ul. Ceglana 4
40-514 Katowice

Edytor mgr inż. Tomasz Bienek
Telefon +48 605 838 250
faks
e-Mail tbienek@poczta.onet.pl

AW PARTER - KORYTARZ 2 / Podsumowanie



Wysokość pomieszczenia: 2.790 m, Wysokość montażu: 2.790 m,
Współczynnik konserwacji: 0.77

Wartości Lux, Skala 1:43

| Powierzchnia | ρ [%] | E_m [lx] | E_{min} [lx] | E_{max} [lx] | E_{min} / E_m |
|-------------------|------------|------------|----------------|----------------|-----------------|
| Płaszczyzna pracy | / | 7.26 | 4.40 | 9.38 | 0.61 |
| Podłoga | 0 | 7.15 | 3.70 | 9.39 | 0.52 |
| Sufit | 0 | 0.79 | 0.00 | 68 | 0.00 |
| Ściany (8) | 0 | 4.94 | 0.08 | 20 | / |

Płaszczyzna pracy:

Wysokość: 0.000 m
Siatka: 7 x 8 Punkty
Margines: 0.000 m

Wykaz oprav

| Nr. | Ilość | Etykieta (Czynnik korekcyjny) | Φ [lm] | P [W] |
|----------|-------|--------------------------------------|-------------|-------|
| 1 | 2 | AVIOR 2x36W 15-013/236/BB (1.000) | 0 | 0.0 |
| 2 | 1 | LOGICA AT-CT 24W SE 3P 12104 (1.000) | 1800 | 0.0 |
| W sumie: | | | 1800 | 0.0 |

Specyfikacja mocy przyłączeniowej: 0.00 W/m² = 0.00 W/m²/100 lx (Powierzchnia podstawowa: 10.28 m²)



ADAPTACJA BYŁEJ STRAŻNICY STRAŻY GRANICZNEJ

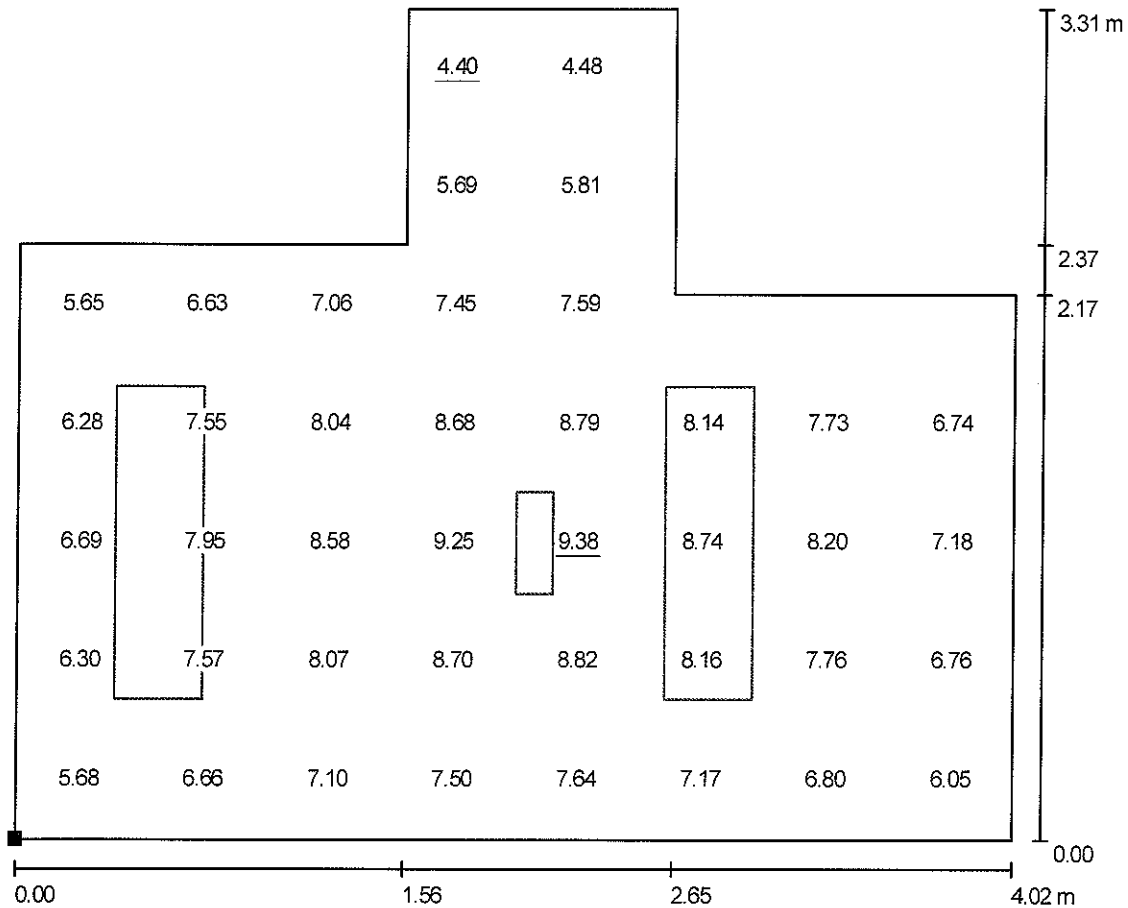
H:\Tomasz\Moje dokumenty\PROJEKTY DiaLUX\ADAPTACJA BYŁEJ STRAŻNICY STRAŻY GRANICZNEJ W GODOWIE.dlx

21.10.2007

BEGHELLI-POLSKA SP. Z O.O.
NIP: 954-255-23-09
Ul. Ceglana 4
40-514 Katowice

Edytor mgr inż. Tomasz Bienek
Telefon +48 605 838 250
faks
e-Mail tbiemek@poczta.onet.pl

AW PARTER - KORYTARZ 2 / Płaszczyzna pracy / Grafika wartości (E)

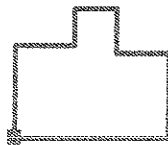


Wartości Lux, Skala 1 : 29

Nie wszystkie obliczone wartości mogą zostać przedstawione.

Położenie powierzchni w pomieszczeniu:

Zaznaczony punkt:
(-18.364 m, -12.015 m, 0.000 m)



Siatka: 7 x 8 Punkty

E_m [lx]
7.26

E_{min} [lx]
4.40

E_{max} [lx]
9.38

E_{min} / E_m
0.61

E_{min} / E_{max}
0.47

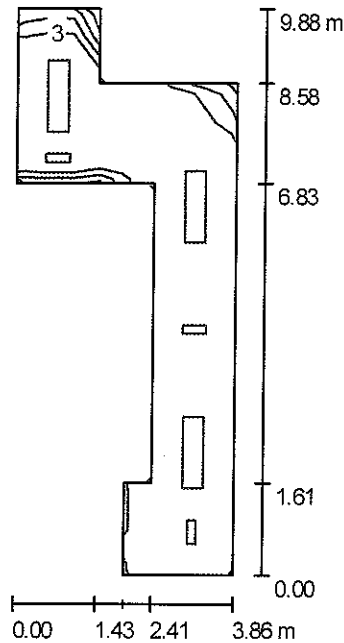
ADAPTACJA BYŁEJ STRAŻNICY STRAŻY GRANICZNEJ

H:\Tomasz\Moje dokumenty\PROJEKTY DiaLUX\ADAPTACJA BYŁEJ STRAŻNICY STRAŻY GRANICZNEJ W GODOWIE.dlx 21.10.2007

BEGHELLI-POLSKA SP. Z O.O.
NIP: 954-255-23-09
Ul. Ceglana 4
40-514 Katowice

Edytor mgr inż. Tomasz Bienek
Telefon +48 605 838 250
faks
e-Mail tbienek@poczta.onet.pl

AW PARTER - KORYTARZ + SZATNIA / Podsumowanie



Wysokość pomieszczenia: 2.790 m, Wysokość montażu: 2.790 m,
Współczynnik konserwacji: 0.77

Wartości Lux, Skala 1:127

| Powierzchnia | ρ [%] | E_m [lx] | E_{min} [lx] | E_{max} [lx] | E_{min} / E_m |
|-------------------|------------|------------|----------------|----------------|-----------------|
| Płaszczyzna pracy | / | 6.16 | 2.50 | 10 | 0.41 |
| Podłoga | 0 | 6.03 | 2.09 | 10 | 0.35 |
| Sufit | 0 | 0.69 | 0.00 | 75 | 0.00 |
| Ściany (10) | 0 | 5.94 | 0.07 | 84 | / |

Płaszczyzna pracy:

Wysokość: 0.000 m
Siatka: 8 x 20 Punkty
Margines: 0.000 m

Wykaz oprav

| Nr. | Ilość | Etykieta (Czynnik korekcyjny) | Φ [lm] | P [W] |
|----------|-------|---|-------------|-------|
| 1 | 3 | AVIOR 2x36W 15-013/236/BB (1.000) | 0 | 0.0 |
| 2 | 1 | LOGICA AT-CT 24W SE 3P 12104 (1.000) | 1800 | 0.0 |
| 3 | 2 | LOGICA AT-CT 24W SE 3P + SIGN 12104 (1.000) | 900 | 0.0 |
| W sumie: | | | 3600 | 0.0 |

Specyfikacja mocy przyłączeniowej: $0.00 \text{ W/m}^2 = 0.00 \text{ W/m}^2/100 \text{ lx}$ (Powierzchnia podstawowa: 19.28 m^2)



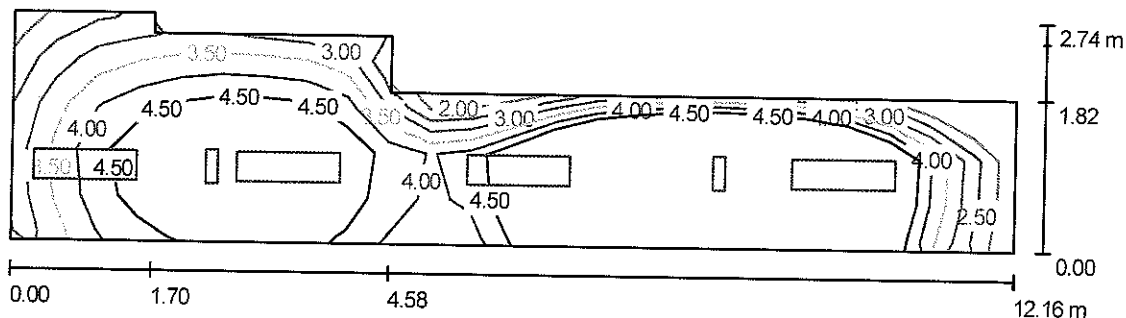
ADAPTACJA BYŁEJ STRAŻNICY STRAŻY GRANICZNEJ

H:\Tomasz\Moje dokumenty\PROJEKTY Dla LUX\ADAPTACJA BYŁEJ STRAŻNICY STRAŻY GRANICZNEJ W GODOWIE.dlx 21.10.2007

BEGHELLI-POLSKA SP. Z O.O.
NIP: 954-255-23-09
Ul. Ceglana 4
40-514 Katowice

Edytor mgr inż. Tomasz Bienek
Telefon +48 605 838 250
faks
e-Mail tbienek@poczta.onet.pl

AW PIĘTRO - KORYTARZ / Podsumowanie



Wysokość pomieszczenia: 2.800 m, Wysokość montażu: 2.800 m,
Współczynnik konserwacji: 0.77

Wartości Lux, Skala 1:87

| Powierzchnia | ρ [%] | E_m [lx] | E_{min} [lx] | E_{max} [lx] | E_{min} / E_m |
|-------------------|------------|------------|----------------|----------------|-----------------|
| Płaszczyzna pracy | / | 5.08 | 2.05 | 9.33 | 0.40 |
| Podłoga | 0 | 5.15 | 1.66 | 9.56 | 0.32 |
| Sufit | 0 | 0.46 | 0.00 | 82 | 0.00 |
| Ściany (9) | 0 | 3.59 | 0.00 | 28 | / |

Płaszczyzna pracy:

Wysokość: 0.000 m
Siatka: 24 x 5 Punkty
Margines: 0.000 m

Wykaz opraw

| Nr. | Ilość | Etykieta (Czynnik korekcyjny) | Φ [lm] | P [W] |
|----------|-------|---|-------------|-------|
| 1 | 4 | AVIOR 2x36W 15-013/236/BB (1.000) | 0 | 0.0 |
| 2 | 1 | LOGICA AT-CT 24W SE 3P 12104 (1.000) | 1800 | 0.0 |
| 3 | 1 | LOGICA AT-CT 24W SE 3P + SIGN 12104 (1.000) | 900 | 0.0 |
| W sumie: | | | 2700 | 0.0 |

Specyfikacja mocy przyłączeniowej: $0.00 \text{ W/m}^2 = 0.00 \text{ W/m}^2/100 \text{ lx}$ (Powierzchnia podstawowa: 25.65 m^2)

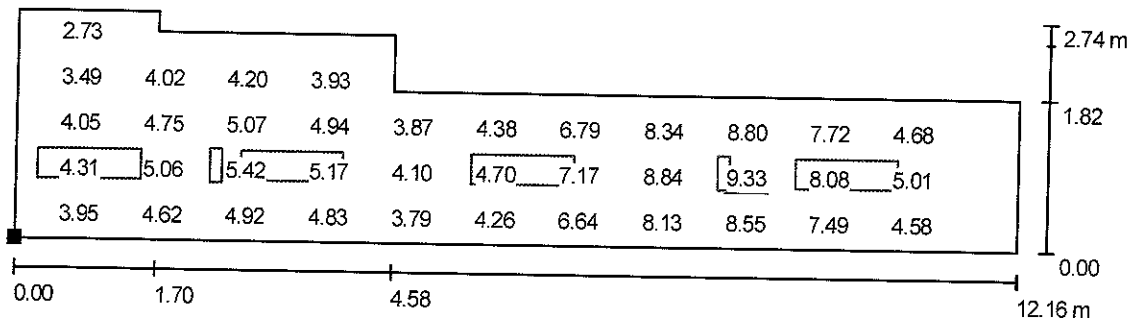
ADAPTACJA BYŁEJ STRAŻNICY STRAŻY GRANICZNEJ

H:\Tomasz\Moje dokumenty\PROJEKTY\PROJEKTY DlaLUX\ADAPTACJA BYŁEJ STRAŻNICY STRAŻY GRANICZNEJ W GODOWIE.dlx 21.10.2007

BEGHELLI-POLSKA SP. Z O.O.
NIP: 954-255-23-09
Ul. Ceglana 4
40-514 Katowice

Edytor mgr inż. Tomasz Bienek
Telefon +48 605 838 250
faks
e-Mail tbienek@poczta.onet.pl

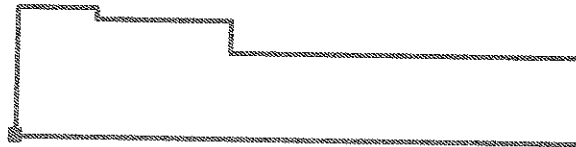
AW PIĘTRO - KORYTARZ / Płaszczyzna pracy / Grafika wartości (E)



Nie wszystkie obliczone wartości mogą zostać przedstawione.

Wartości Lux, Skala 1 : 87

Położenie powierzchni w pomieszczeniu:
Zaznaczony punkt:
(-18.924 m, 10.695 m, 0.000 m)



Siatka: 24 x 5 Punkty

E_m [lx]
5.08

E_{min} [lx]
2.05

E_{max} [lx]
9.33

E_{min} / E_m
0.40

E_{min} / E_{max}
0.22

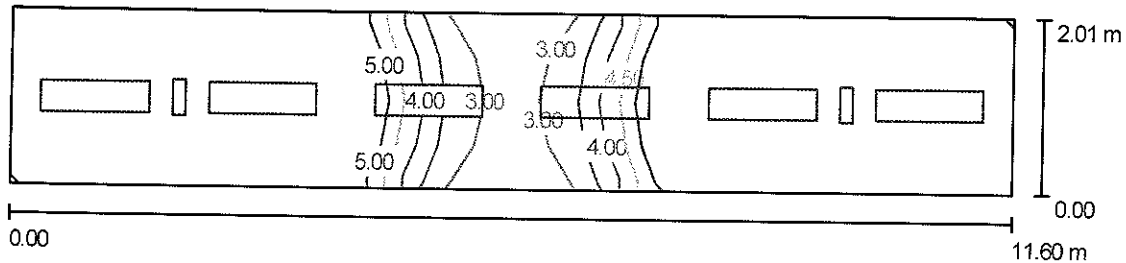
ADAPTACJA BYŁEJ STRAŻNICY STRAŻY GRANICZNEJ

H:\Tomasz\Moje dokumenty\PROJEKTY DlaLUX\ADAPTACJA BYŁEJ STRAŻNICY STRAŻY GRANICZNEJ W GODOWIE.dlx 21.10.2007

BEGHELLI-POLSKA SP. Z O.O.
NIP: 954-255-23-09
Ul. Ceglana 4
40-514 Katowice

Edytor mgr inż. Tomasz Bienek
Telefon +48 605 838 250
faks
e-Mail tbienek@poczta.onet.pl

AW PIĘTRO - BIBLIOTEKA - POM. PRZEJŚCIOWE / Podsumowanie



Wysokość pomieszczenia: 2.800 m, Wysokość montażu: 2.800 m,
Współczynnik konserwacji: 0.77

Wartości Lux, Skala 1:83

| Powierzchnia | ρ [%] | E_m [lx] | E_{min} [lx] | E_{max} [lx] | E_{min} / E_m |
|-------------------|------------|------------|----------------|----------------|-----------------|
| Płaszczyzna pracy | / | 6.61 | 2.63 | 9.32 | 0.40 |
| Podłoga | 0 | 6.49 | 2.50 | 9.50 | 0.39 |
| Sufit | 0 | 0.63 | 0.01 | 63 | 0.02 |
| Ściany (4) | 0 | 5.25 | 0.31 | 23 | / |

Płaszczyzna pracy:

Wysokość: 0.000 m
Siatka: 23 x 4 Punkty
Margines: 0.000 m

Wykaz opraw

| Nr. | Ilość | Etykieta (Czynnik korekcyjny) | Φ [lm] | P [W] |
|----------|-------|--------------------------------------|-------------|-------|
| 1 | 6 | AVIOR 2x36W 15-013/236/BB (1.000) | 0 | 0.0 |
| 2 | 2 | LOGICA AT-CT 24W SE 3P 12104 (1.000) | 1800 | 0.0 |
| W sumie: | | | 3600 | 0.0 |

Specyfikacja mocy przyłączeniowej: $0.00 \text{ W/m}^2 = 0.00 \text{ W/m}^2/100 \text{ lx}$ (Powierzchnia podstawowa: 23.32 m^2)



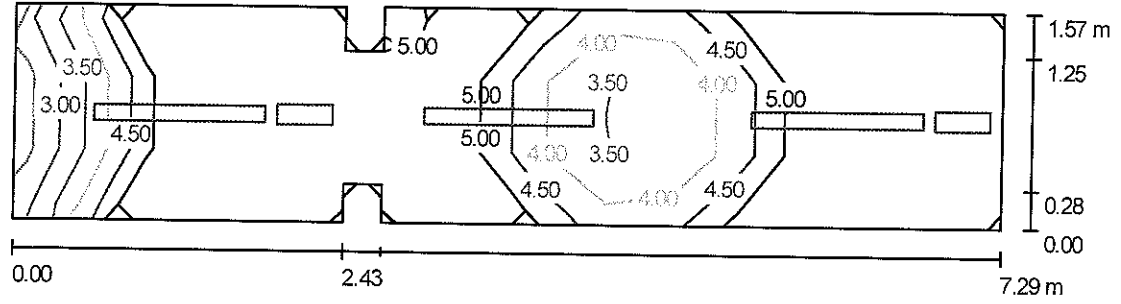
ADAPTACJA BYŁEJ STRAŻNICY STRAŻY GRANICZNEJ

H:\Tomasz\Moje dokumenty\PROJEKTY DlaLUX\ADAPTACJA BYŁEJ STRAŻNICY STRAŻY GRANICZNEJ W GODOWIE.dlx 21.10.2007

BEGHELLI-POLSKA SP. Z O.O.
 NIP: 954-255-23-09
 Ul. Ceglana 4
 40-514 Katowice

Edytor mgr inż. Tomasz Bieniek
 Telefon +48 605 838 250
 faks
 e-Mail tbieniek@poczta.onet.pl

AW PODDASZE - KORYTARZ / Podsumowanie



Wysokość pomieszczenia: 2.320 m, Wysokość montażu: 2.320 m,
 Współczynnik konserwacji: 0.77

Wartości Lux, Skala 1:53

| Powierzchnia | ρ [%] | E_m [lx] | E_{min} [lx] | E_{max} [lx] | E_{min} / E_m |
|-------------------|------------|------------|----------------|----------------|-----------------|
| Płaszczyzna pracy | / | 5.45 | 2.54 | 8.23 | 0.47 |
| Podłoga | 0 | 5.45 | 0.42 | 8.80 | 0.08 |
| Sufit | 0 | 1.53 | 0.00 | 45 | 0.00 |
| Ściany (12) | 0 | 6.96 | 0.01 | 226 | / |

Płaszczyzna pracy:
 Wysokość: 0.000 m
 Siatka: 15 x 3 Punkty
 Margines: 0.000 m

Wykaz opraw

| Nr. | Ilość | Etykieta (Czynnik korekcyjny) | Φ [lm] | P [W] |
|----------|-------|-------------------------------------|-------------|-------|
| 1 | 3 | BS101 1x36W 13618 RE (1.000) | 0 | 0.0 |
| 2 | 2 | LOGICA AT-CT 8W SE 3P 12102 (1.000) | 385 | 0.0 |
| W sumie: | | | 770 | 0.0 |

Specyfikacja mocy przyłączeniowej: $0.00 \text{ W/m}^2 = 0.00 \text{ W/m}^2/100 \text{ lx}$ (Powierzchnia podstawowa: 11.28 m^2)

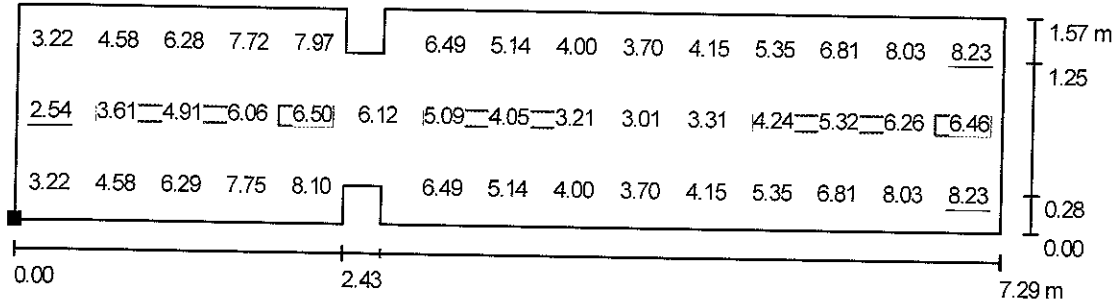
ADAPTACJA BYŁEJ STRAŻNICY STRAŻY GRANICZNEJ

H:\Tomasz\Moje dokumenty\PROJEKTY Dla LUX\ADAPTACJA BYŁEJ STRAŻNICY STRAŻY GRANICZNEJ W GODOWIE.dlx 21.10.2007

BEGHELLI-POLSKA SP. Z O.O.
 NIP: 954-255-23-09
 Ul. Ceglana 4
 40-514 Katowice

Edytor mgr inż. Tomasz Bienek
 Telefon +48 605 838 250
 faks
 e-Mail tbienek@poczta.onet.pl

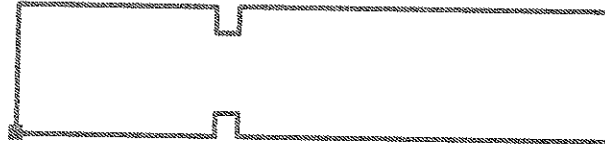
AW PODDASZE - KORYTARZ / Płaszczyzna pracy / Grafika wartości (E)



Nie wszystkie obliczone wartości mogą zostać przedstawione.

Wartości Lux, Skala 1 : 53

Położenie powierzchni w pomieszczeniu:
 Zaznaczony punkt:
 (-13.454 m, 34.165 m, 0.000 m)



Siatka: 15 x 3 Punkty

E_m [lx]
5.45

E_{min} [lx]
2.54

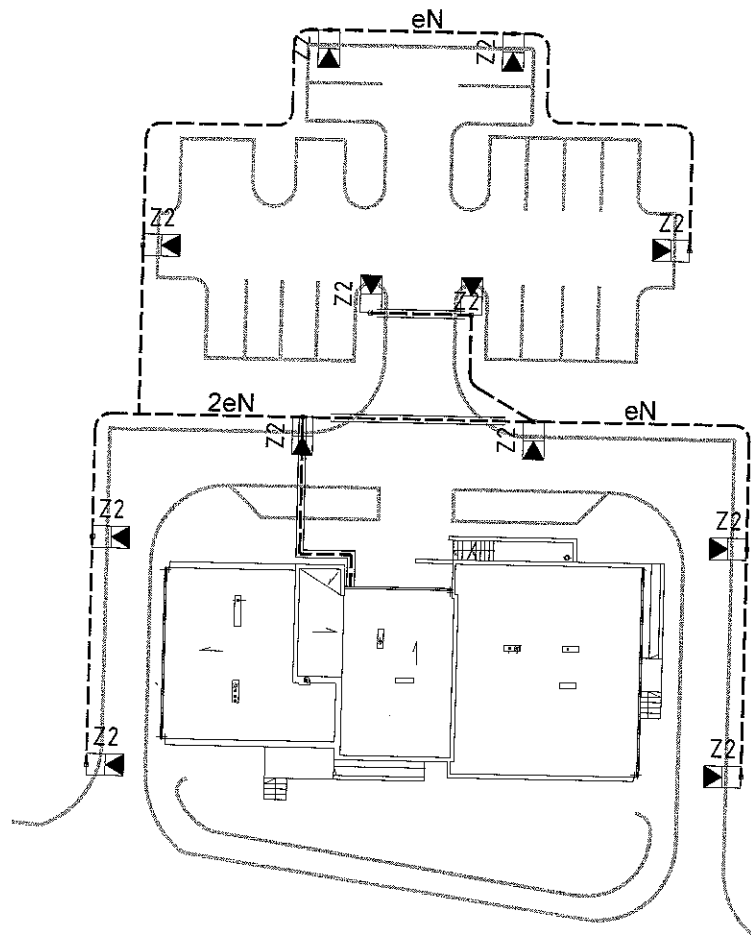
E_{max} [lx]
8.23

E_{min} / E_m
0.47

E_{min} / E_{max}
0.31

9. RYSUNKI ORAZ SCHEMATY ELEKTRYCZNE

STAROSTWO POWIATOWE
w Wodzisławiu Śląskim
ul. Bogumińska 2
44-500 Wodzisław Śląski



LEGENDA:

eN Kabel elektroenergetyczny
 ——— Rury ochronne

Z2 150W HPS OPRAWA: Beghelli - CRAB 51-057/115/B
 H=7.0m ŹRÓDŁO: HQIE150NDL
 SŁUP OŚWIETLENIOWY: Antares P, h=7 m (VALMONT)
 montowany na prefabrykowanym fundamencie betonowym F120V40
 z wysięgnikiem pojedynczym: OC KC S 0,5/1/10 l=1,0 m

UWAGI:

- 1/ Słupy oświetleniowe montować na prefabrykowanych fundamentach betonowych, fundamenty powinny być wykonane w jednej całości z betonu klasy min. B25
- 2/ Słupy oświetleniowe należy ustawiać w odległości l=1,0 m od krawędzi drogi
- 3/ Podłączenia opraw oświetlenia drogowego w słupach oświetleniowych wykonać przewodami YDYżo 3x2,5 mm²
- 4/ Oprawy oświetleniowe zabezpieczyć w słupach zabezpieczeniem nadprądowym S301 C6A.
- 5/ Kable zasilające oświetlenie wykonać wg wytycznych budowy linii kablowych oraz N-SEP-E-004
- 6/ Przewód PE oraz słupy oświetleniowe należy uziemić
- 7/ Na dnio rowów kablowych należy ułożyć bednarkę uziemiającą stalową ocynkowaną FeZn 30x4mm i przyłączyć do każdego ze słupów oświetlenia drogowego
- 8/ W przypadku kolizji z sieciami podziemnymi oraz w miejscach przejść pod drogami projektowane kable zabezpieczyć rurami ochronnymi

P.P.U. "PROSTYL" Sp.z o.o. ul. Brzezińska 8A, 44-203 Rybnik

| | | | |
|-------------|--|-------------|--------------|
| INWESTOR | Gmina GODÓW, ul. 1 Maja 53, 44-340 Godów | | |
| TEMAT | Projekt budowlany - Adaptacja budynku byłej strażnicy Straży Granicznej na pomieszczenia biurowe, usługowe oraz gabinety lekarskie i dentystyczne wraz z wydzieleniem pomieszczenia dla apteki - Godów, ul. 1 Maja 18a | | |
| RYSUNEK | ZAGOSPODAROWANIE TERENU plan oświetlenia zewnętrznego | skala 1:500 | |
| PROJEKTOWAŁ | mgr inż. Tomasz Bienek nr upr.bud. SLK/0996/PWOE/05 | PODPIS | 09.2007 |
| SPRAWDZIŁ | Jerzy Fojcik nr upr. bud. 118/90 | | NR RYS. 1 |