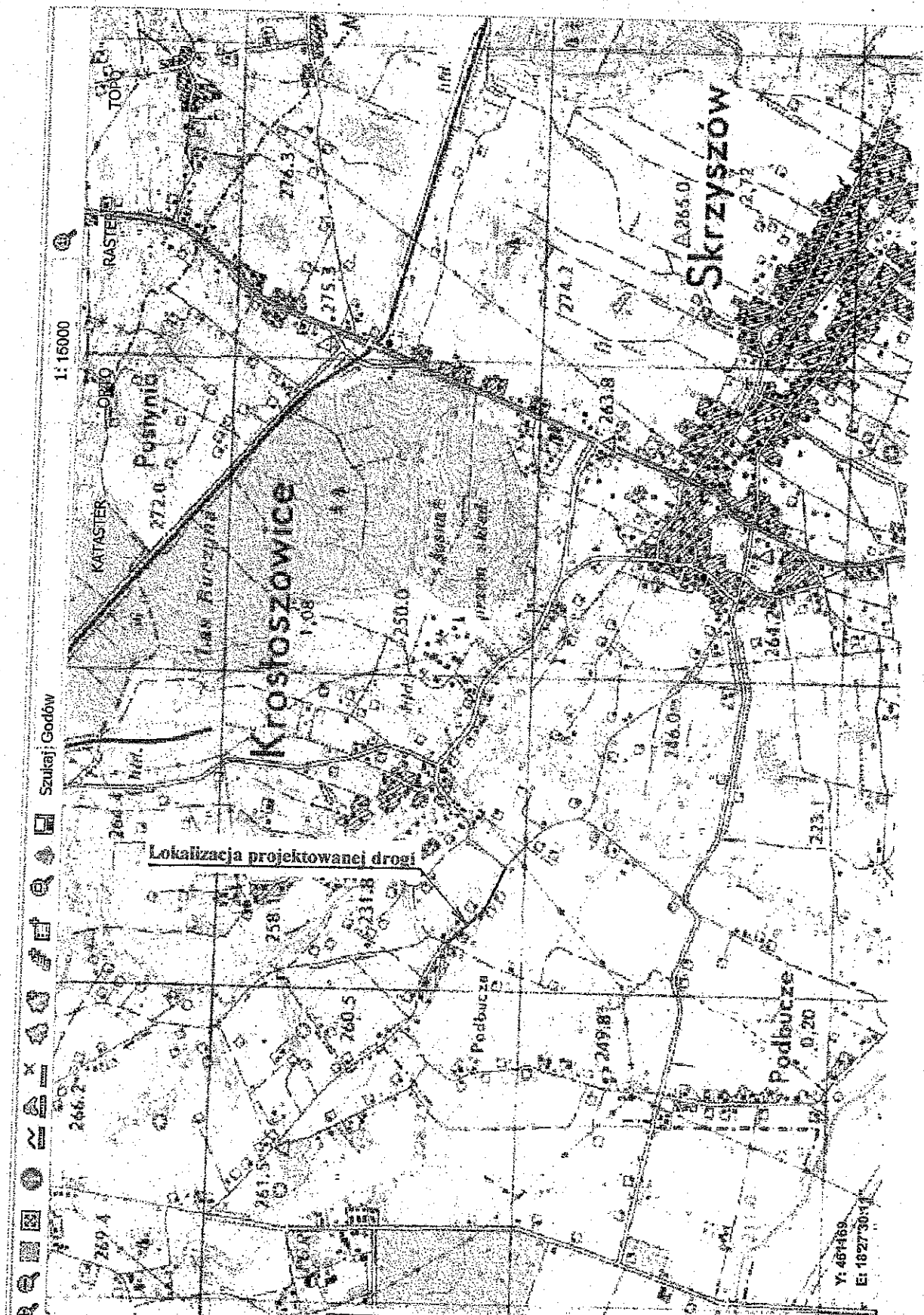


Trasa projektowanej drogi gminnej

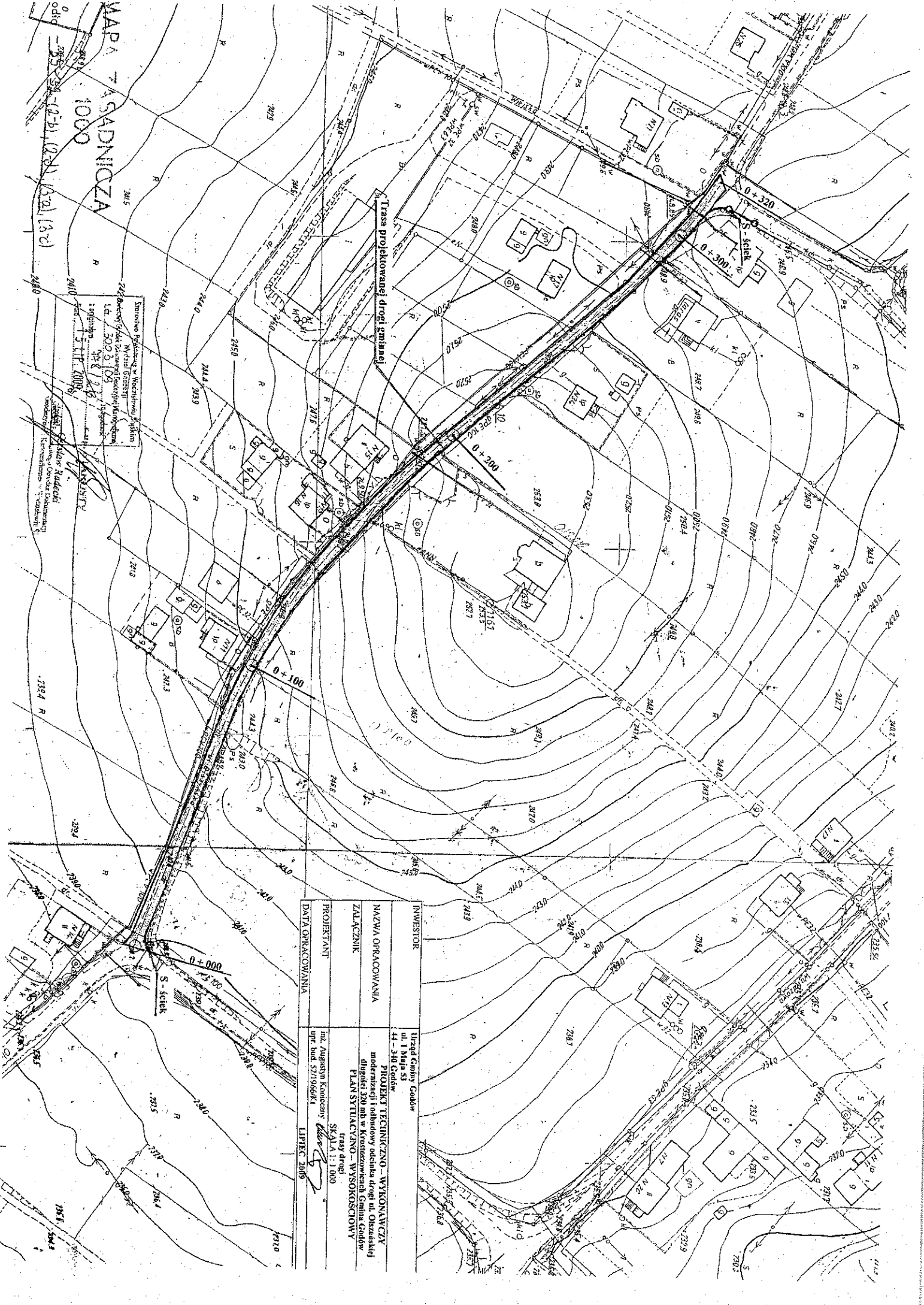
INWESTOR	Urząd Gminy Godów ul. 1 Maja 33 44-340 Godów
NAZWA OPRACOWANIA	PROJEKT TECHNICZNO-WYKONAWCZY modernizacji i odbudowy odcinka drogi ul. Olszańskiej długości 320 mb w Krostoszowicach Gmina Godów
ZALĄCZNIK	KSEROKOPIA MAPY EWIDENCYJNEJ SKALA 1:2 500
PROJEKTANT	inż. Augustyn Koniczny upr. bud. 52/1966/Kt
DATA OPRACOWANIA	LIPIEC 2009



Lokalizacja projektowanej drogi

INWESTOR	Urząd Gminy Godów ul. 1 Maja 53 44 - 340 Godów
NAZWA OPRACOWANIA	PROJEKT TECHNICZNO - WYKONAWCZY modernizacji i odbudowy odcinka drogi ul. Olszańskiej długości 320 mb w Krostoszowicach Gmina Godów
ZALĄCZNIK	MAPA ORIENTACYJNA SKALA 1: 15 000
PROJEKTANT	inż. Augustyn Koniczny upr. bud. 52/1966/Kt
DATA OPRACOWANIA	LIPIEC 2009

nup://maps.geoportal.gov.pl/webclient/



MAPA ZASADNICZA
1:1000

Instytut Projektowania i Wykonawstwa
Wydział Inżynierii
Lb. 3002 105
ul. 11 Pałacu 105
15-110 Białystok

mgr inż. Sławomir Radecki
mgr inż. Andrzej Kozłowski
mgr inż. Krzysztof Kozłowski

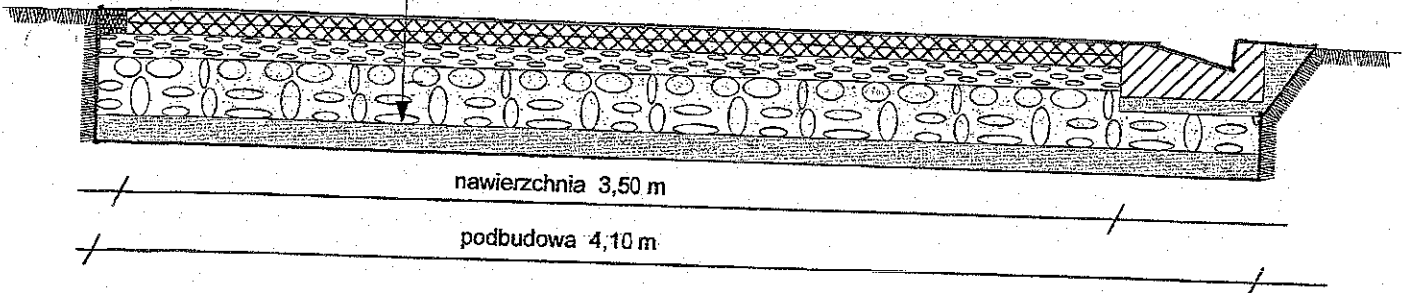
Trasa przebieganej drogi gminnej

INWESTOR	Urząd Gminy Cudów ul. 1 Pałacu 53 44-340 Cudów
NAZWA OPRACOWANIA	PROJEKT TECHNICZNO-WYKONAWCZY modernizacji i robót wykończeniowych drogi ul. Orszaka długości 320 m w Koronowicach Gminy Cudów
ZAJĄCZNIK	PLAN SYTUACYJNO - WYSOKOŚCIOWY trasę drogi
PROJEKTANT	mgr inż. Augustyn Kozłowski ul. 11 Pałacu 105 15-110 Białystok
DATA OPRACOWANIA	LIPIEC 2009

Projektowana nawierzchnia drogi rolnej

nawierzchnia warstwa ścierna mieszanka mineralno - bitumiczna = 4 cm
nawierzchnia warstwa wiążąca mieszanka mineralno - bitumiczna = 4 cm
podbudowa warstwa górna z tłuczni kamienno sortowanego = 8 cm
podbudowa warstwa dolna z tłuczni kamienno niesortowanego = 20 cm
warstwa odsączająca z pospółki piaskowej = 10 cm

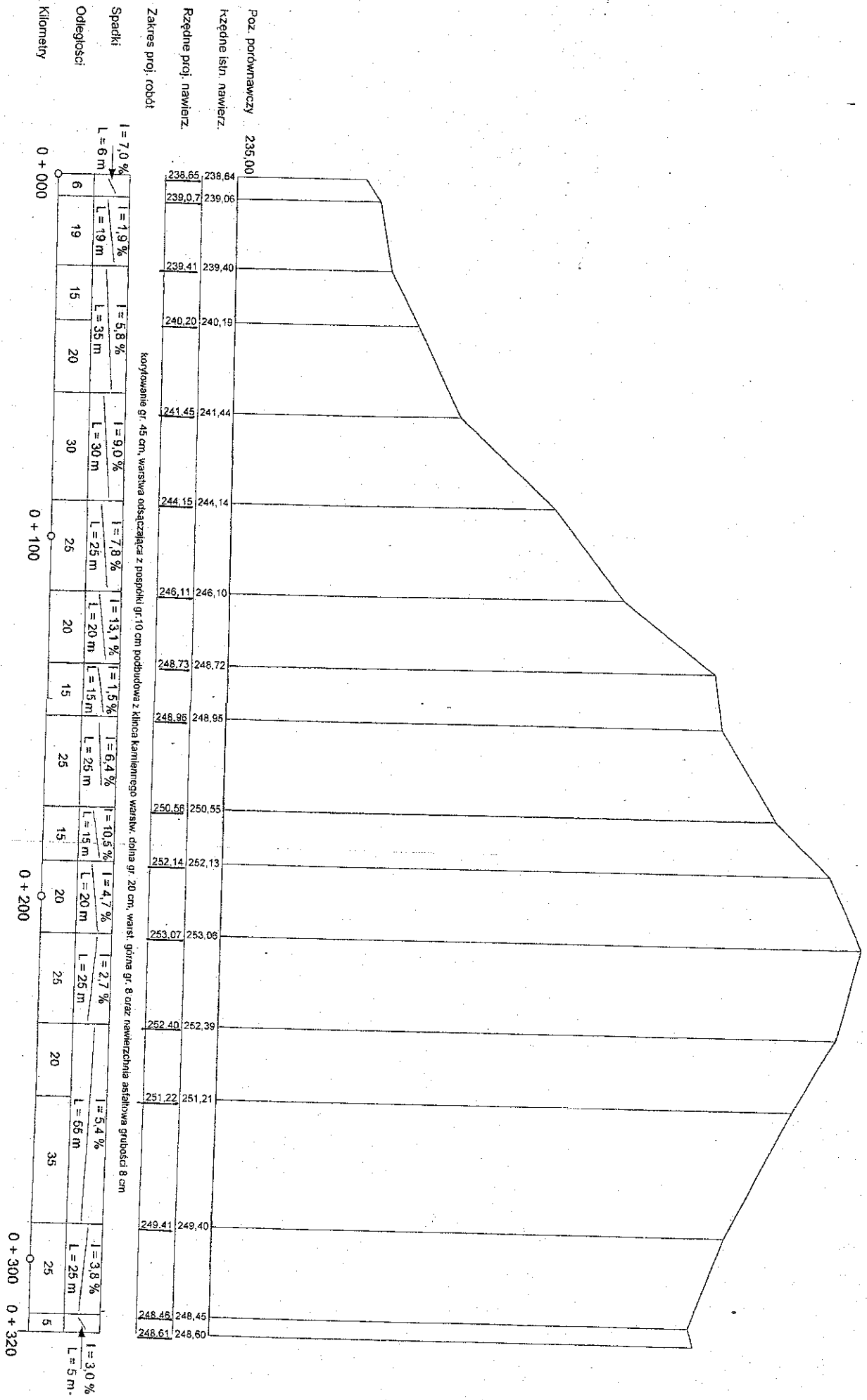
$i = 2\%$



nawierzchnia 3,50 m

podbudowa 4,10 m

INWESTOR	Urząd Gminy Godów ul. 1 Maja 53 44 - 340 Godów
NAZWA OPRACOWANIA	PROJEKT TECHNICZNO - WYKONAWCZY modernizacji i odbudowy odcinka drogi al. Olszańskiej długości 320 mb w Krostoszowicach Gmina Godów
ZALĄCZNIK	PROJEKTOWANY PRZEKRÓJ POPRZECZNY SKALA 1: 25
PROJEKTANT	inż. Augustyn Konieczny upr. bud. 52/1966/Kt
DATA OPRACOWANIA	LIPIEC 2009



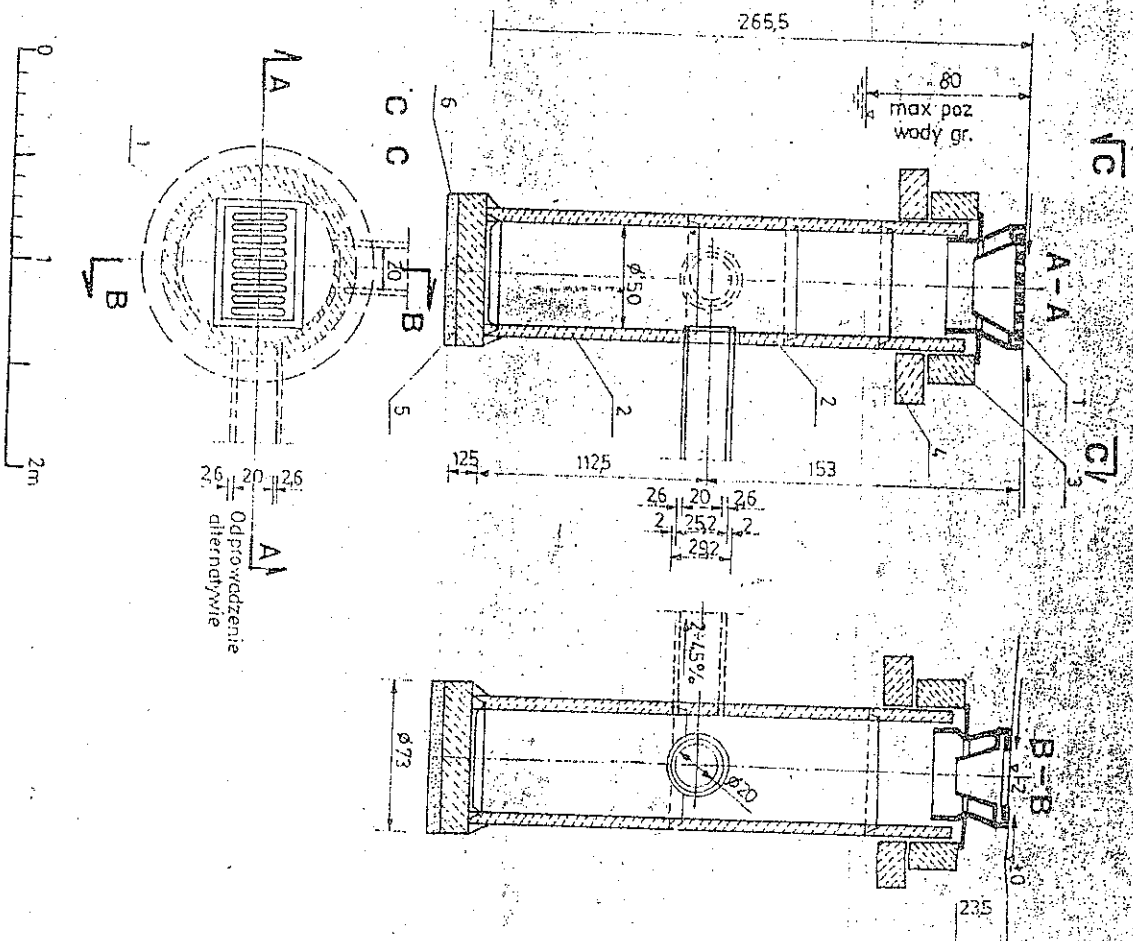
INWESTOR	Urząd Gminy Gózdów ul. 1 Maja 53 44-340 Gózdów
NAZWA OPRACOWANIA	PROJEKT TECHNICZNO - WYKONAWCZY modernizacji i odbudowy odcinka drogi ul. Olszanki ul. długości 320 mb w Krososzowicach Gmina Gózdów
ZALĄCZNIK	PROFIL PODBIŁY TRASY PROCI
PROJEKTANT	SKALA 1: 1000/100 Inż. Augustyn Komieczny ul. pr. bud. 32/19666Kl
DATA OPRACOWANIA	LIPIEC 2009



Transprojekt

KANALIZACJA DESZCZOWA

STUDZIENKA ŚCIEKOWA Z POJEŁYŃCZYM
WPŁISTEM I OSADNIKIEM



ZASTOSOWANIE
Do odprowadzenia wód opadowych z jezdni ulicznych i placów do kratek deszczowych

MATERIAŁY

- 1- Wpust uliczny żeliwny przejazdowy, typ ciężki wg PN/H-74081
- 2- Kręgi betonowe średnicy 50cm z betonu żwirowego klasy B250 /marka 250 wysokości 30 lub 50cm wg KB1-22.2.6/6/
- 3- Pierścieni żelbetonowy ø 65 cm z betonu wbrojanego klasy B200/marka 200, stal zbroj ST05
- 5- Płyta fundamentowa grubości 15cm wykonana z betonu klasy B150 /marka 170/
- 5- Podsyпка z tłucznią lub żwiru grubości 7cm

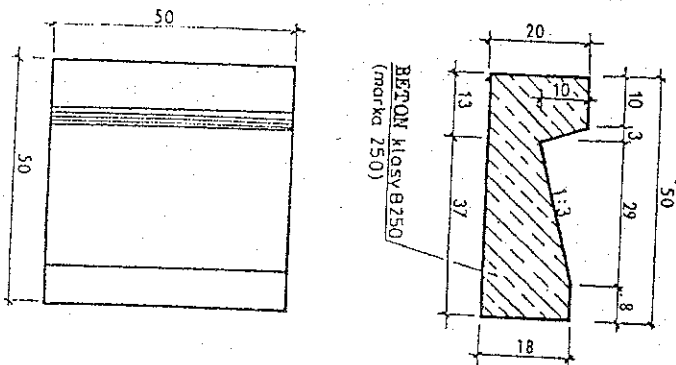
INWESTOR	Urząd Gminy Gózdów ul. 1 Maja 53 44-340 Gózdów
NAZWA OPRACOWANIA	PROJEKT TECHNICZNO - WYKONAWCZY modernizacji i oddziały oddzia ul. Olszackiej długości 320 m w Kroszowie Gmina Gózdów
ZALĄCZNIK	STUDIENKA ŚCIEKOWA Ø 500
PROJEKTANT	Inst. Augustyn Konieczny ul. Pol. 521966/6/6/
DATA OPRACOWANIA	lipiec 2009

SKALA 1:300

cm

01.05

PRZEKRÓJ POPRZECZNY
1:10



INDEKS WYROBU

wlg symbolu SWW 1457-3
MASA ELEMENTU - 95 kg
ZASTOSOWANIE
Do konstrukcji ścieków drogowych.

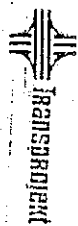
MATERIAŁ

1. Beton klasy B250 - 0,04 m³

TECHNOLOGIE WYROBU:

- w zakresie produkcji
- tolerancji wymiarów
- cechowanie wyrobu
- warunków odbioru
- transportu i składowania
- zastosować wlg wyrobów betonowych grupy SWW 1457-3 / przy ściekowe betonowe /

INWESTOR	Urząd Gminy Kornowac ul. Rezborska 48 44-285 Kornowac
NAZWA OPRACOWANIA	Projekt techniczny - wykonawczy modernizacji i odbudowy drogi dojazdowej do gruntów rolnych w Kornowacu
ZAJĄCZNIK	Ściek drogowy trójkatny Skala 1:10
PROJEKTANT	Int. Augustyn Konieczny
DATA OPRACOWANIA	lip. bud. 52/1966/Kt LIPIEC 2009

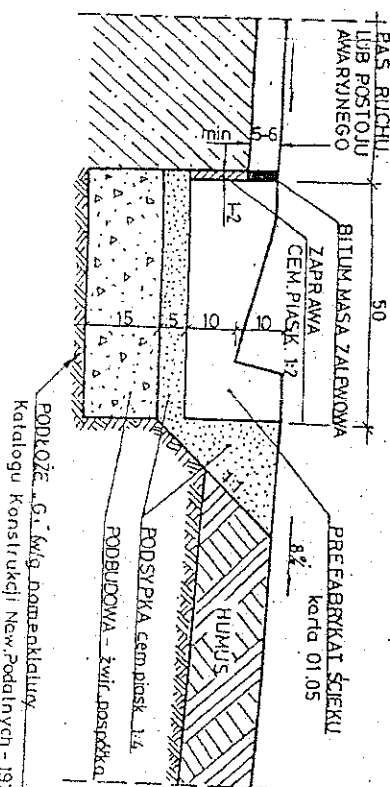


ODWOCNIENIE PASA
DROGOWEGO

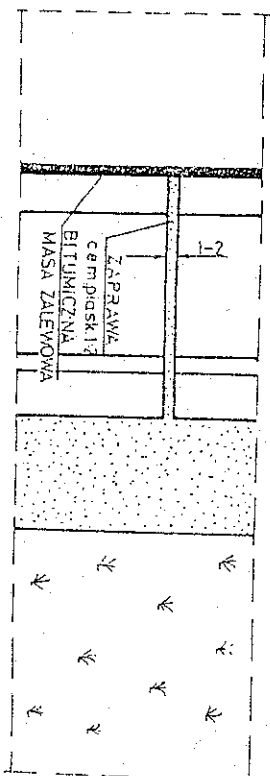
cm

01.06

PRZEKRÓJ POPRZECZNY
1:10



WIDOK Z GÓRY



UWAGA:
Ze względu na technologicznych należy stosować jednorodność materiałów na podbudowę drogi i podbudowę ścieku.
Rozwiązanie przedstawione w karcie 01.06 stanowi wymagania minimalne.

MATERIAŁY na 1 m ścieku:

1. Płyta ściekowa - 2 szt
2. Podsyпка cem.-piaskowa 1:4 - 0,05 m³
3. Zaprawa cem.-piaskowa 1:2 - 0,004 m³
4. Bitumiczna masa zalewowa - 0,48 kg

INWESTOR	Urząd Gminy Kornowac ul. Marsz. 53 44-285 Kornowac
NAZWA OPRACOWANIA	PROJEKT TECHNICZNO - WYKONAWCZY modernizacji i odbudowy odcinka drogi ul. Olszanieckiej długości 330 m w Kornowacu ul. Olszanieckiej
ZAJĄCZNIK	ŚCIEK DROGOWY TRÓJKATNY SKALA 1:10
PROJEKTANT	Int. Augustyn Konieczny
DATA OPRACOWANIA	lip. bud. 52/1966/Kt LIPIEC 2009

01.05

PŁYTA ŚCIEKOWA BETONOWA - TYP TRÓJKATNY

01.06

ŚCIEK DROGOWY "TRÓJKATNY"