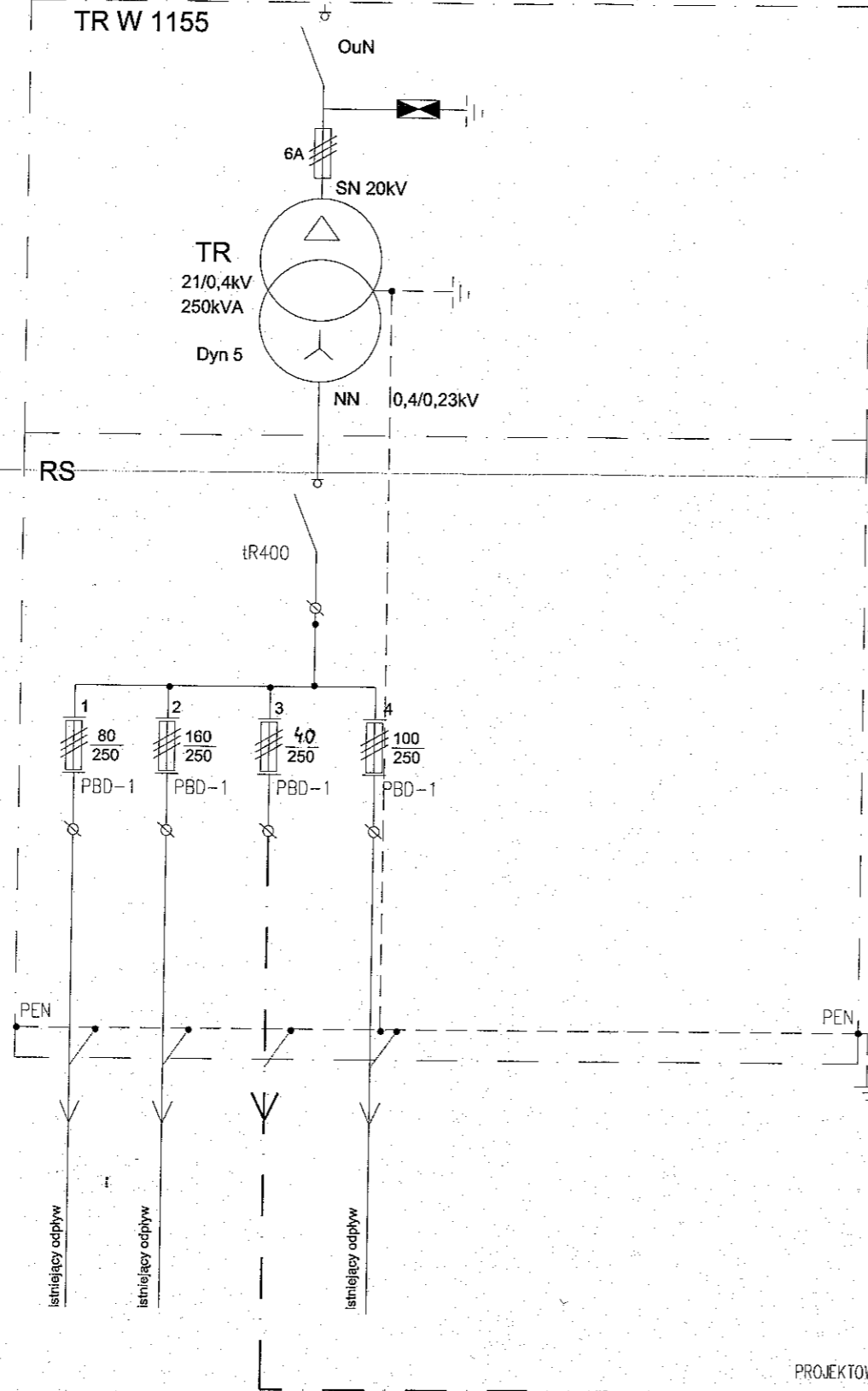


TR W 1155



Istniejący odpływ

Istniejący odpływ

Istniejący odpływ

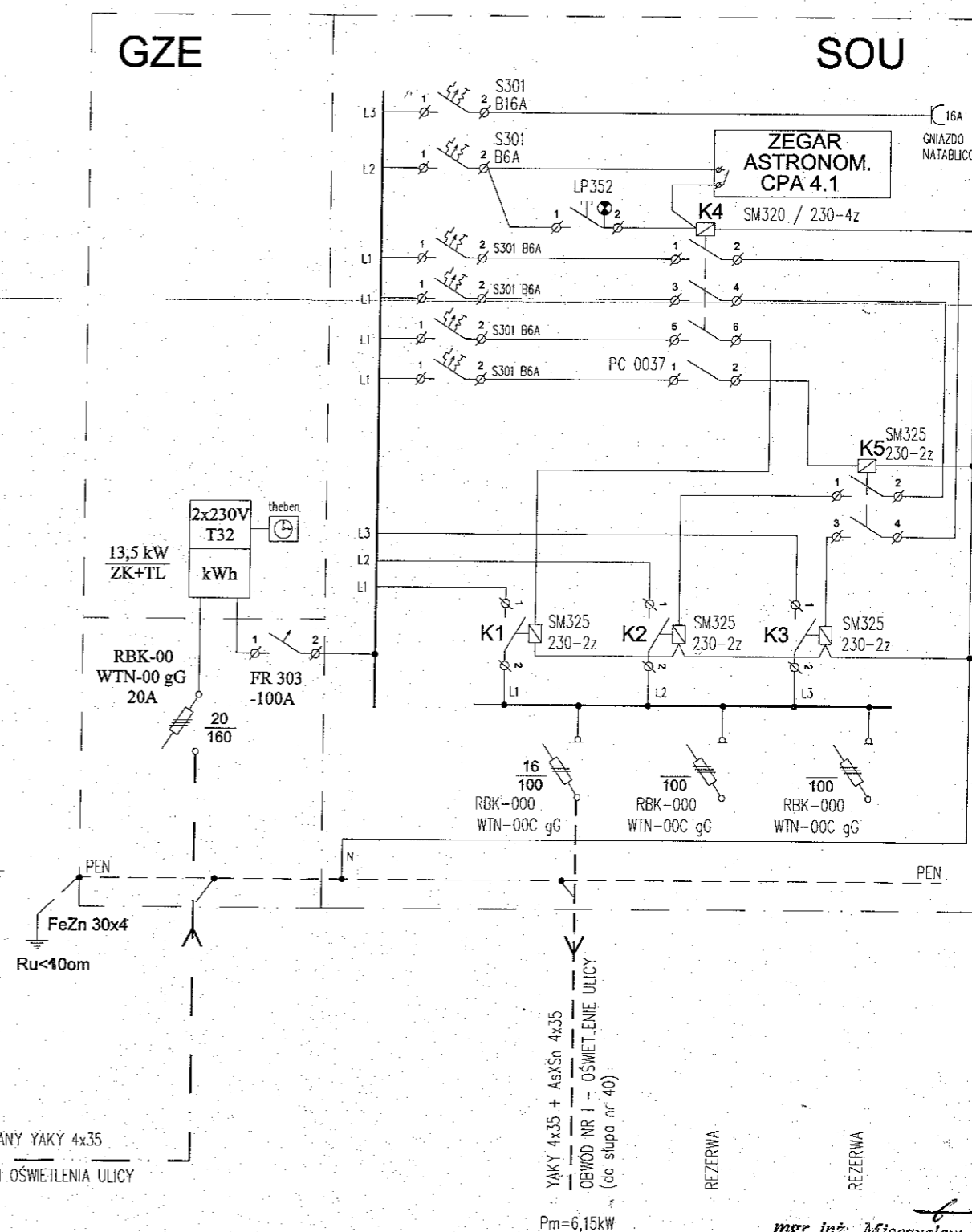
PROJEKTOWANY YAKY 4x35  
ZASILANIE SZAFKI OŚWIETLENIA ULICY

U=400/230V  
STAROSTWO POWIATOWE  
w Wodzisławiu Śląskim  
ul. Bogumińska 2  
44-300 Wodzisław Śląski  
Szybkie Wyłączenie  
UKŁAD SIECI TN-C  
Pm=13,5kW

PROJ. SZAFKA OŚWIETLENIA ULICY SOU

GZE

SOU



Pm=6,15kW

mgr inż. Mieczysław Pówołik  
Upr. proj. nr 62/84

**UWAGA!**

1. Istniejącą szafkę oświetleniową ze stacji zlikwidować, a obwody oświetlenia przełączyć na nową szafkę
2. Projektowaną szafkę SOU zabudować jako wolnostojącą
3. Część GZE szafki przystosować do plombowania i wyposażyć we wkładkę patentową energetyczną Master-Key

<b>INSTAL PROJEKT</b>		44-335 Jastrzębie Z. ul. Graniczna 1 tel. (032) 47-30-563 kom. 0606-358-132 NIP: 633-152-64-37	
NAZWA PROJEKTU	PROJEKT BUDOWLANO-WYKONAWCZY OŚWIETLENIA ULICY	OPRACOWAŁ	inż. M. Czupnik
RYSUNEK	SCHEMAT IDEOWY SZAFKI OŚWIETLENIA ULICY - SOU	PROJEKTANT	inż. D. Białecki nr upr. SLR/0940/PWOE/05
INWESTOR	URZĄD GMINY W GODOWIE ul. 1 MAJA 53	DATA	2008.03
LOKALIZACJA	GODÓW, UL. 1 MAJA POLE GOŁKOWICKIE	SKALA	E-04
		NR RYS.	97