

SZKIC ORIENTACYJNY

Skala 1 : 10000

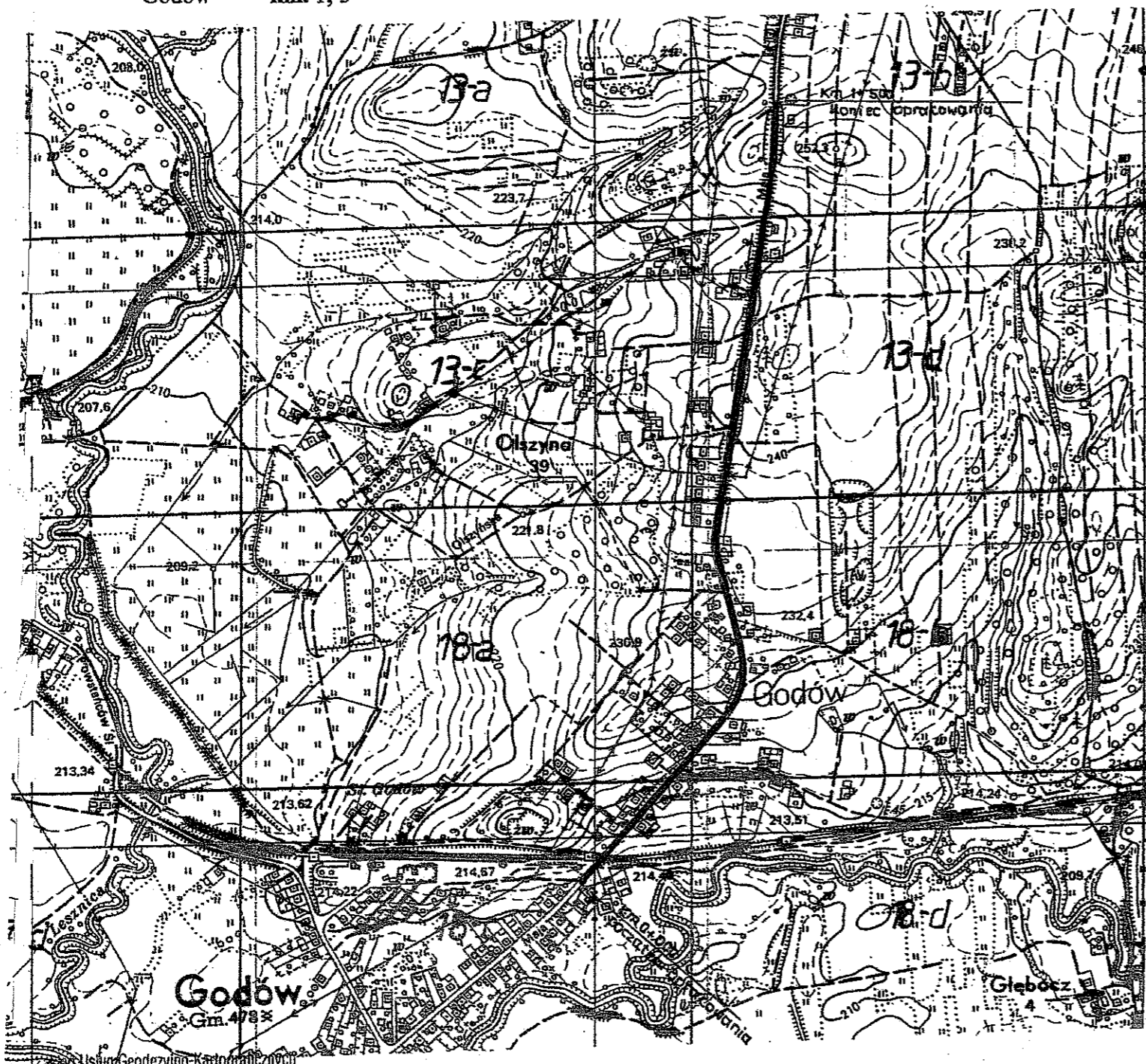
Województwo: śląskie

Powiat: wodzisławski

Gmina: Godów

Obręb: Skrzyszów km.: 4

Godów km. 1, 3



STAROSTWO POWIATOWE
w Wodzisławiu Śl.
ul. Bogumińska 2
44-300 Wodzisław Śl.

F.H.U „OPTIMA“ 43-410 Zebrzydowice, ul. Topolowa 15	
INWESTOR:	Powiatowy Zarząd Dróg w Wodzisławiu Śl. z/s w Syrnii ul. Raciborska 3 Syrnia
ZADANIE:	Budowa chodnika wraz z odwodnieniem oraz remont nawierzchni ul. 1 Maja w Godowie, 1 Maja w Skrzyszowie
ZALACZNIK:	PLAN ORIENTACYJNY
Opracował:	Sprawdził:
<i>mgr inż. Marian Bazarot</i> Um. budowlana do projektowania i kierowania robotami budowlanymi bez ograniczeń w specjalności konstrukcyjno-budowlanej NR 654/01/24/2000	BERNARD SIMC INŻYNIER BUDC opr. z § 2 ust. 1 pkt 1 § § 7 i § 13 ust. 1 p. 1 nr ewid. 461/88/1/88
Data opracowania: m-c X.2006 – II.2007r.	SKALA 1:10 000
EGZEMPLARZ Nr 3	RYSUNEK Nr 1

Caritas Usług Geodezyjno-Kartograficznych
"GEO-CAD" S.C.
Wiesław Peclak, Roland Balcar
44-340 Godów, ul. Powstańców Śl. 2
NIP 6472355038 REGON 240005336

GEODETA

mgr inż. Wiesław Peclak

mgr inż. Tomasz Szulc
Tomasz Szulc
geodeta uprawniony
świad. GGK nr 17272

zam. 111/2006

Wodzisław Śl. dn. 10.08.2006