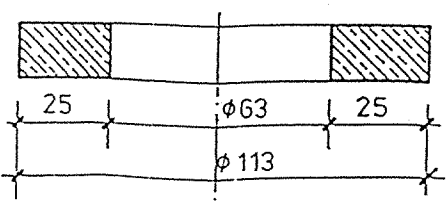
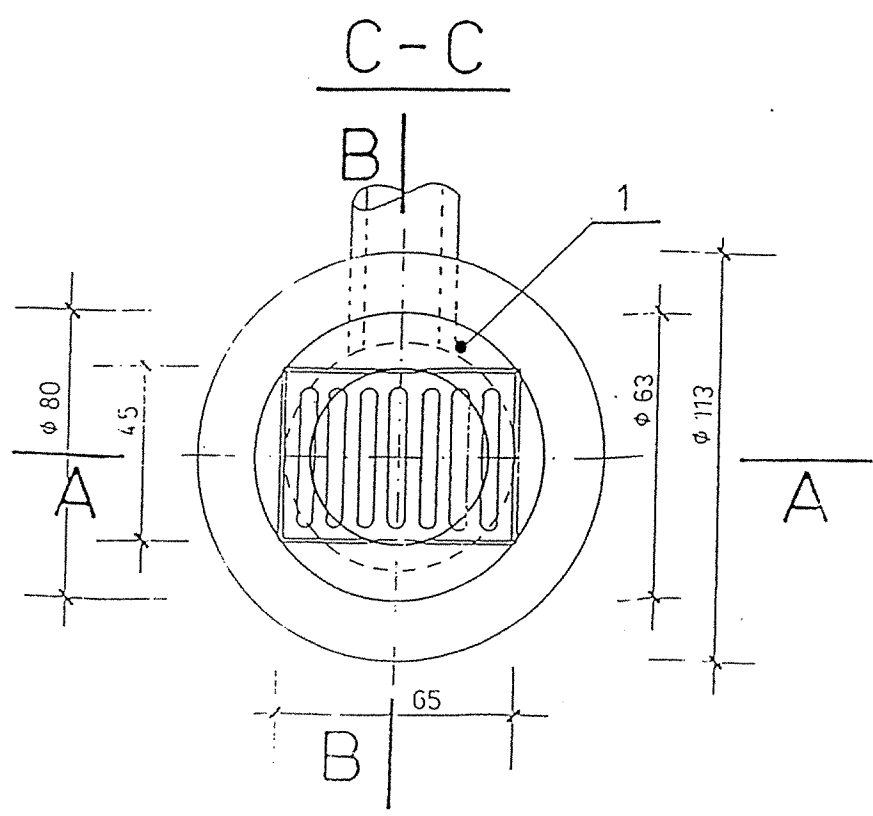


przykanalik $\phi 0.16$ m



poz. 2.

Poz.	NAZWA ELEMENTU	IL.SZT.
1.	Pierścień żelbetowy $\phi 50/\phi 80$ utrzymujący wpust	1
2.	Pierścień żelbetowy $\phi 63/\phi 113$ odcieżający	1
3.	Krąg betonowy $\phi 50$ h=80 cm	1
4.	Krąg betonowy $\phi 50$ z wpustem bocznym h=50 cm	1
5.	Krąg betonowy $\phi 50$ denny h=80 cm	1
6.	Wpust żeliwny uliczny przejazdowy	1



Usługi projektowe „Kołodziejska-Derbis” ul. Wyszyńskiego 75/9 44-300 Wodzisław Śl. tel. (032) 455-44-88, fax 455-10-87	
TYTUŁ OPRACOWANIA	„Budowa sieci dróg gminnych na terenie osiedla domów jednorodzinnych „PIASKOWNIA” w Godowie” branża drogowa
INWESTOR:	Urząd Gminy Godów ul. 1 Maja 53, 44-340 Godów
PROJEKTOWAŁ:	mgr inż. Maria Kołodziejska upr. konstr. i inż. drogowo-transportowa w specjalności drogowej nr 268/85
PROJEKTOWAŁ:	mgr inż. Katarzyna Meisel upr. inż. w specjalności kanalizacyjnej nr 7/02
SPRAWDZIŁ:	Kazimierz Kondrot upr. inż. w specjalności drogowej nr 658/84
OPRACOWAŁ:	Zbigniew Derbis upr. inż. w specjalności kanalizacyjnej nr 187/85
DATA WYKONANIA: GRUDZIEŃ 2007 SKALA: 1:20 NAZWA RYSUNKU: ROZWIĄZANIE KONSTRUKCYJNE WPUSTU ULICZNEGO NR RYSUNKU: 9	