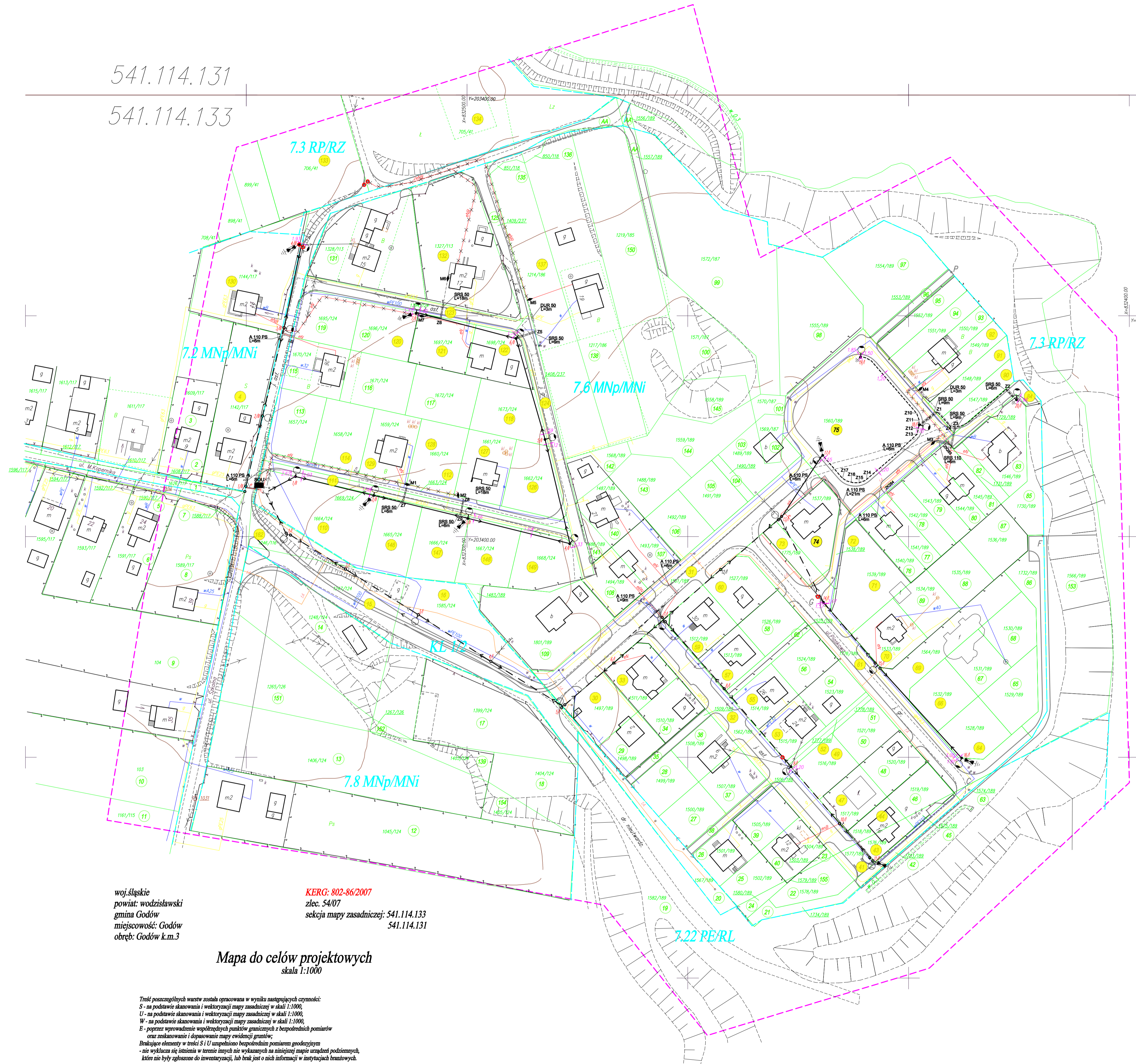


541.114.131
541.114.133



LEGENDA:

- SOU** - projektowana szafka oświetlenia ulicy SOU
- projektowana linia napowietrzna oświetlenia ulicy
- projektowana linia kablowa oświetlenia ulicy na istniejącej sieci
- projektowana linia kablowa oświetlenia ulicy
- słup istniejący
- słup projektowany
- słup telekomunikacyjny do wymiary
- słup energetyczny do wymiary
- istniejąca oprawa oświetleniowa
- projektowana oprawa oświetleniowa
- projektowany ochronnik przepięciowy
- projektowane uzziemienie
- istniejąca linia napowietrzna nN
- istniejąca linia napowietrzna SN
- istniejąca linia napowietrzna teletechniczna
- istniejąca linia ziemia teletechniczna
- istniejąca sieć wodociągowa
- istniejąca sieć gazowa
- istniejąca sieć kanalizacyjna
- istniejący kabel energetyczny nN
- granice działek
- numery działek
- numery działek przez które przechodzi inwestycja
- projektowana droga
- zakres opracowania
- zakamienie kabla
- Z2** - projektowana mufa kablowa
- projektowana rura osłonowa
- projektowane przyłącze energetyczne napowietrzne
- projektowane przyłącze kablowe
- kabel ziemny do likwidacji
- odległości od uzbrojenia terenu

woj. śląskie
powiat: wodzisławski
gmina Godów
miejscowość: Godów
obręb: Godów k.m.3

KERG: 802-86/2007
zlec. 54/07
sekcja mapy zasadniczej: 541.114.133
541.114.131

Mapa do celów projektowych
skala 1:1000

Treść poszczególnych warstw została ograniczona w wyniku następujących czynności:
S - na podstawie skanowania i wektoryzacji mapy zasadniczej w skali 1:1000,
U - na podstawie skanowania i wektoryzacji mapy zasadniczej w skali 1:1000,
W - na podstawie skanowania i wektoryzacji mapy zasadniczej w skali 1:1000,
E - poprzez wprowadzenie współrzędnych punktów granicznych z bezpośrednich pomiarów oraz załączenia i doposażenie mapy ewidencyjnej granic.
Brakujące elementy w treści S i U uzupełniono bezpośrednim pomiarem geodezyjnym
- nie wykaza się istnienia w terenie innych nie wykazanych na niniejszej mapie urządzeń podziemnych, które nie były zgłoszone do inwentaryzacji, lub brak jest o nich informacji w instytucjach branżowych.
Wodzisław Śląski, dnia 29.06.2007r.

UWAGI

1. W pobliżu istniejącego uzbrojenia terenu wykopy prowadzić ręcznie poprzedzając przekopem kontrolnym.
2. Przestrzegać założeń podanych w uzgodnieniach branżowych, ZUD i uzgodnieniach właścicielami posesji przez które przechodzi inwestycja
3. W przypadku stwierdzenia uzbrojenia nie wykazanego na mapach przerwać prace i uzgodnić kolizję z właściwymi służbami technicznymi
4. W miejscach podziału sieci na słupie założyć oznacznik z nr obwodu i źródłem zasilania (nr stacji trafo)
5. Na projektowanych słupach oświetleniowych oznaczyć kolorem żółtym pasek na wysokości 1,5 m od wierzchołka słupa, w celu wskazania miejsca podwieszenia sieci teletechnicznej.
6. Mapy z pieczęciami ZUD znajdują się w 112 egzemplarzu projektu.

| | | | |
|--|--|--|--|
| | | 44-335 Jastrzębie Z. ul. Graniczna 1 tel. (032) 47-30-063 kom. 0908-308-152 NIP: 633-152-64-37 | |
| MAGNA PROJEKT PROJEKT BUDOWLANO-WYKONAWCZY OSWIETLANIA ULICY | | OPRACOWAŁ inż. M. Czopnik | |
| PROJEKTANT inż. D. Biatecki nr upr. SLK/0940/PWOC/05 | | PROJEKTANT | |
| INWESTOR URBAD GMINY W GODOWIE ul. MAJA 53 | | LOKALIZACJA ODÓW, UL. PIASKOWA | |
| SKALA 1:1000 | | DATA 2007.11 | |
| WSP. PYS. E-02 | | WSP. PYS. | |