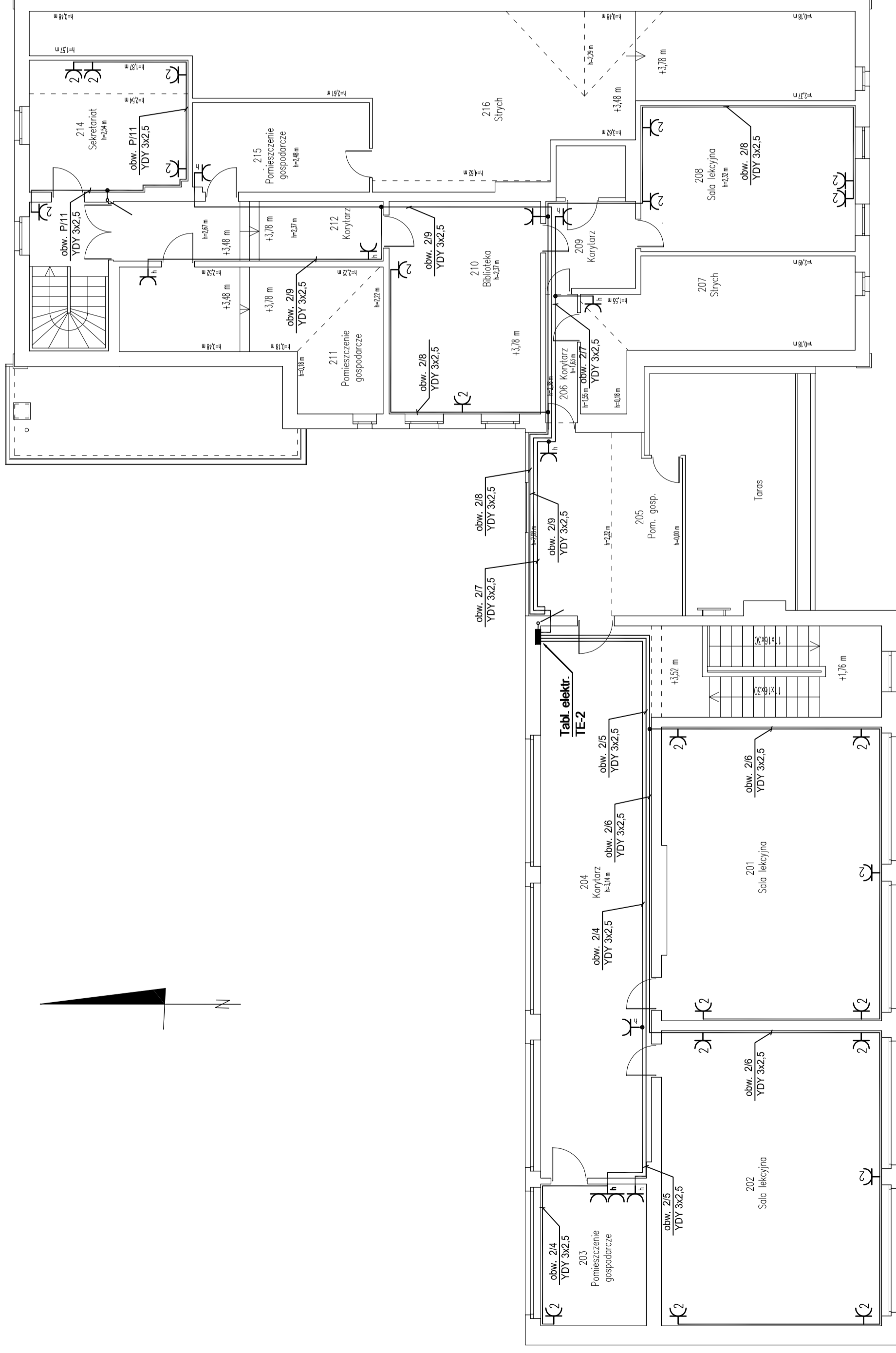


213
Klatka schodowa



OZNACZENIA:

- Gniazdo wtyczkowe podwójne 2P+Z, plit. 16A, 250V/AC
- Gniazdo wtyczkowe pojedyncze 2P+Z, plit. 16A, 250V/AC bryzgoszczelne IP44
- Gniazdo wtyczkowe podwójne 2x 2P+Z, plit. 16A, 250V/AC bryzgoszczelne IP44



ENERGO SYSTEM
RYBNIK

44-200 Rybnik, ul. Janakowicka 23/25
tel 32 / 755-94-72, fax 32 / 423-86-60
www.energosystemrybnik.pl, biuro@energosystemrybnik.pl

TYTUŁ RYSUNKU: **Piętro - plan instalacji gniazd wtyczkowych i zasilania tablic elektrycznych.**

TYTUŁ OPRACOWANIA: **PB-W INSTALACJE ELEKTRYCZNE I SŁABOPRĄDOWE.**

NAZWA I ADRES OBIEKTU: **Szkoła Podstawowa i Przedszkole w Skrzebsku przy ul. Szkolnej 1**

INWESTOR: **Urząd Gminy Godów, 44-340 Godów, ul. 1 Maja 53**

FUNKCJA	IMIE I NAZWISKO	NR UPR.	PODPIS	DATA:	11.2009 r.
WYKONAŁ	mgr inż. Błażej Miguła	SLK264PO0E08		SKALA:	1:100
				NR RYS.:	E-04