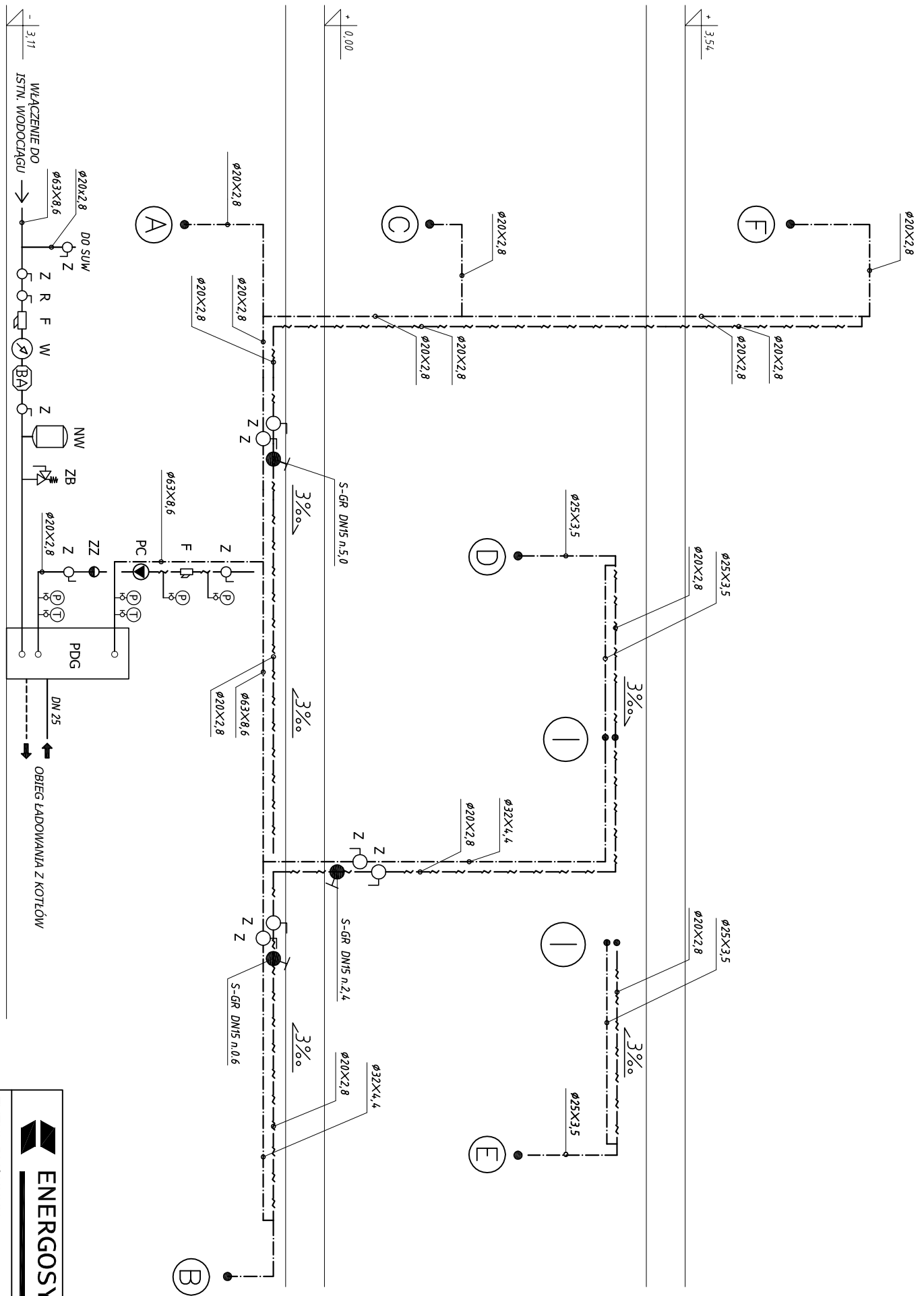


+1,703

P1

P2

P3



LEGENDA:

- ⊙ • Punkt włączenia nowoprojektowanej instalacji c.w.u. z istniejąca
- Woda ciepła
- Woda zimna
- Cyrkulacja
- ⌀20x2,8
- Dn50
- Z Zawór oddinający
- BA Podgrzewacz c.w.
- PDG Pompa cyrkulacyjna
- NW Reduktor ciśnienia
- PC Filtry siatkowe
- R Zawory zwrotne
- F Manometr
- ZZ Termometr
- P
- T

		44-200 Rybnik, ul. Jankowicka 23/25 tel. 32/ 755-94-72, fax. 32/ 423-86-60 www.energosystemrybnik.pl, biuro@energosystemrybnik.pl	
Tytuł rysunku: Schemat instalacji C.W.U.		Tytuł opracowania: PBW modernizacji instalacji c.w.u.	
Nazwa i adres obiektu: Szkoła Podstawowa i Przedszkole w Skrzeńsku przy ul. Szkolnej 1		Inwestor: Urząd Gminy Godów, 44-340 Godów, ul. 1 Maja 53	
Funkcja	Imię i Nazwisko	NR UPR.	Podpis
Projektował	mgr inż. Marcin Tatarczyk		
Projektował	mgr inż. Witold Opaliński	1340/03/U/C	
Sprawdził			NR RYS.: 4
Data: 11.2009 r.		Skala: 1:50	