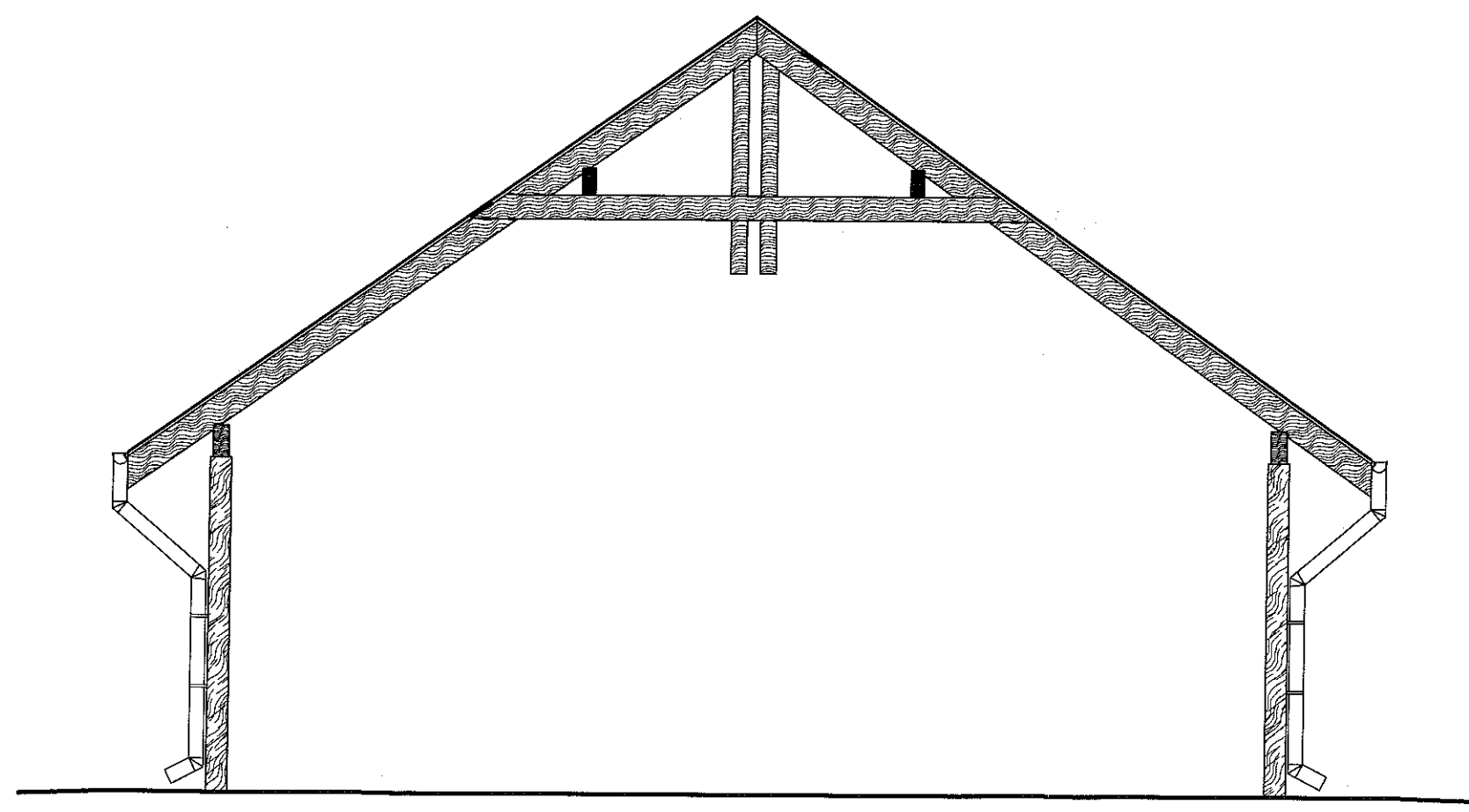
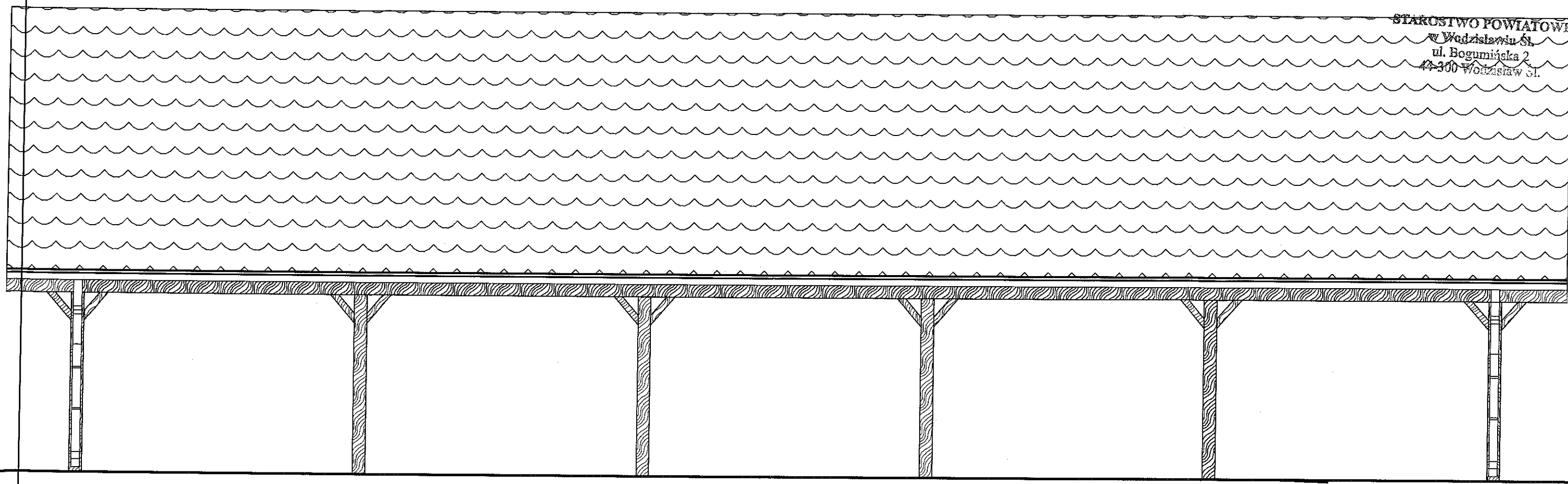
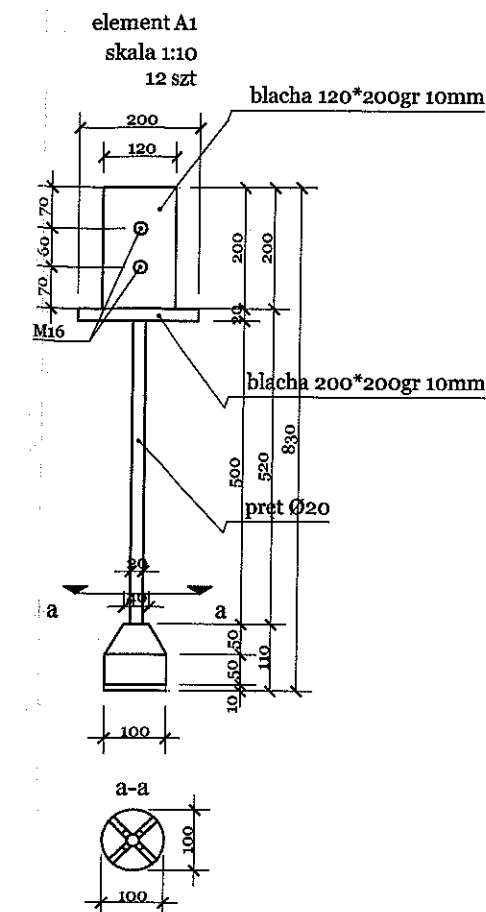
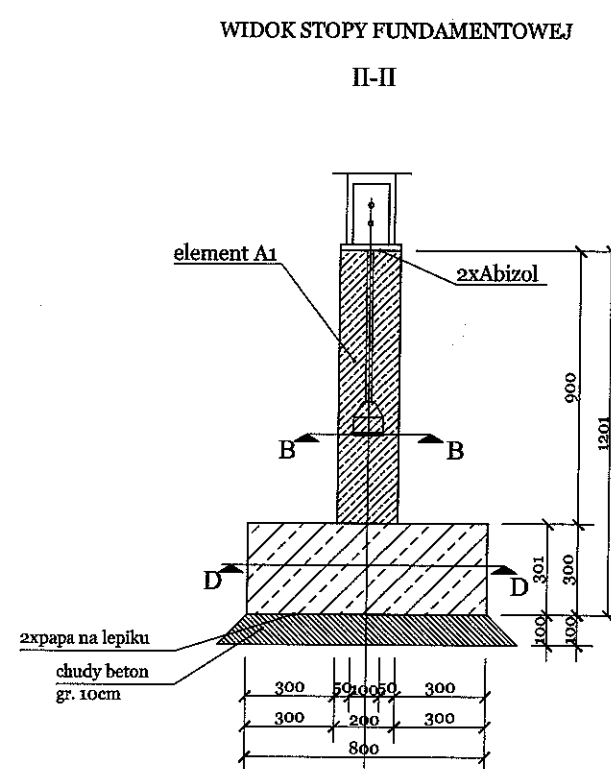
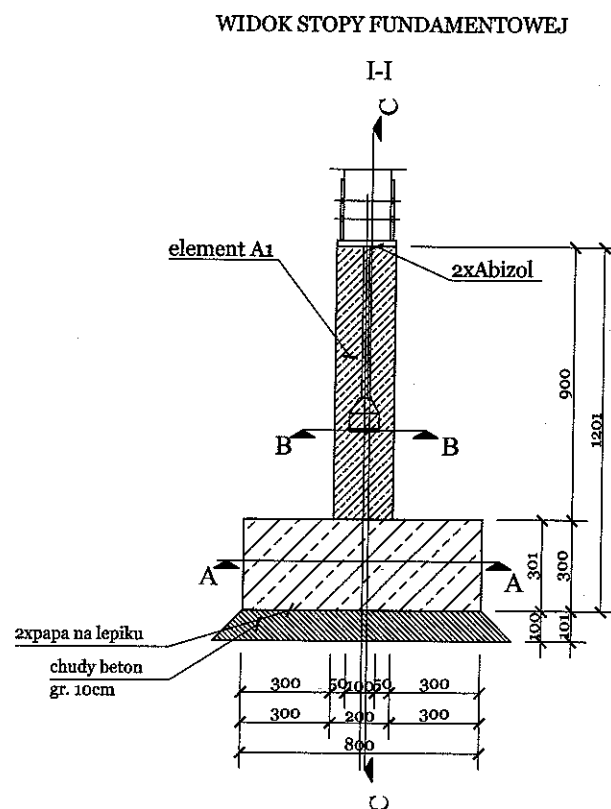
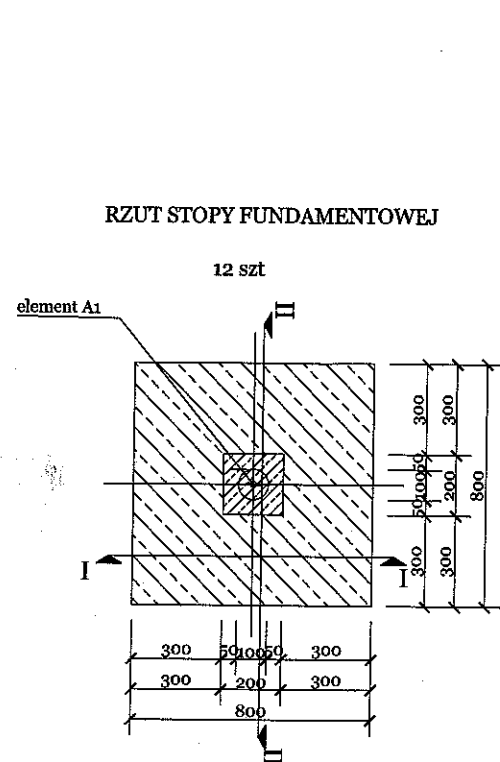


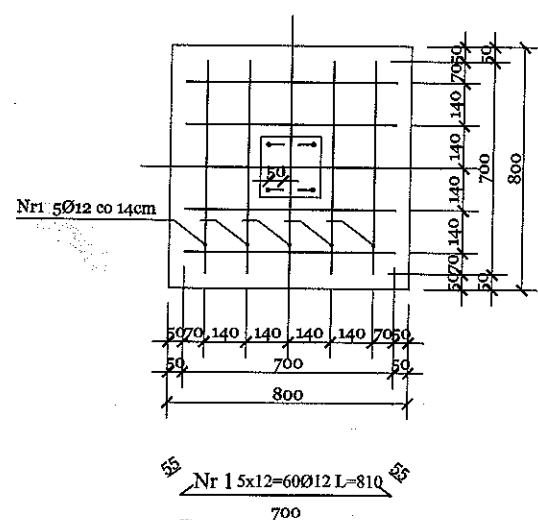
STAROSTWO POWIATOWE
 w Wodzisławiu Śl.
 ul. Bogumińska 2
 44-300 Wodzisław Śl.



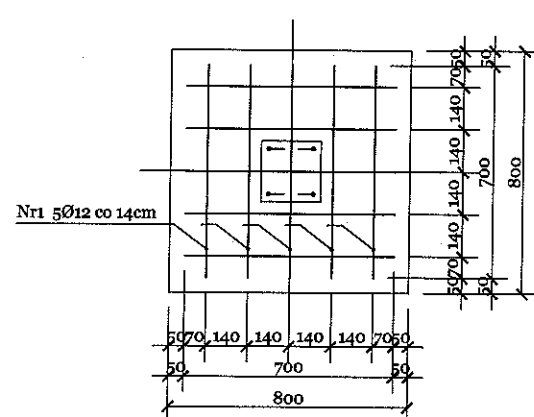
INWESTOR:	GMINA GODÓW ul. 1-Maja 53 44-340 Godów	
TEMAT:	WIATA DREWNIANA WIELOFUNKCYJNA	
ADRES INWESTYCJI:	ul. Powstańców Śl., 44-340 Łaziska, działka nr 1051/235	
FAZA OPRACOWANIA:	PROJEKT BUDOWLANY	
NAZWA RYSUNKU:	ELEWACJE	
PROJEKTANT:	mgr inż. arch. Joanna KORBEL upr. nr 776/01, SL - 1064	podpis: <i>JK</i>
PROJEKTANT:	mgr inż. Zbigniew PRUCNAL upr. nr 666/01, SLK/BO/3202/02	podpis: <i>ZP</i>
PROJEKTANT:	mgr inż. Katarzyna SKROBAK	podpis: <i>KS</i>
nr rys.:	8	skala: 1: 50
		data: grudzień 2009r.



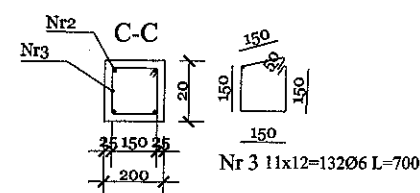
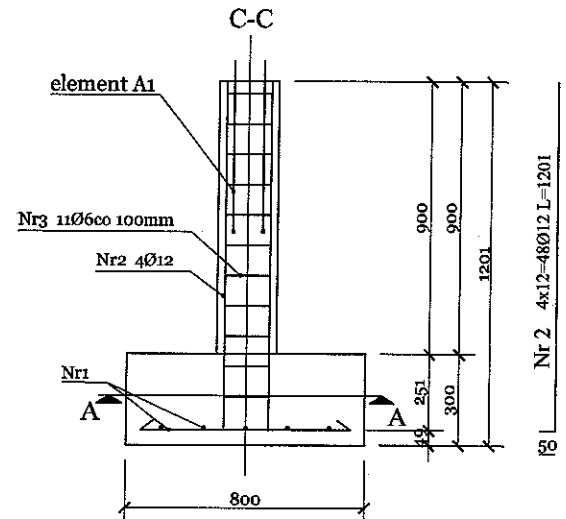
ZBROJENIE STOPY FUNDAMENTOWEJ
A-A



D-D



WIDOK STOPY FUNDAMENTOWEJ




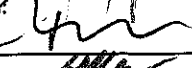
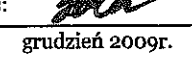
BETON B-20
STAL 18G2

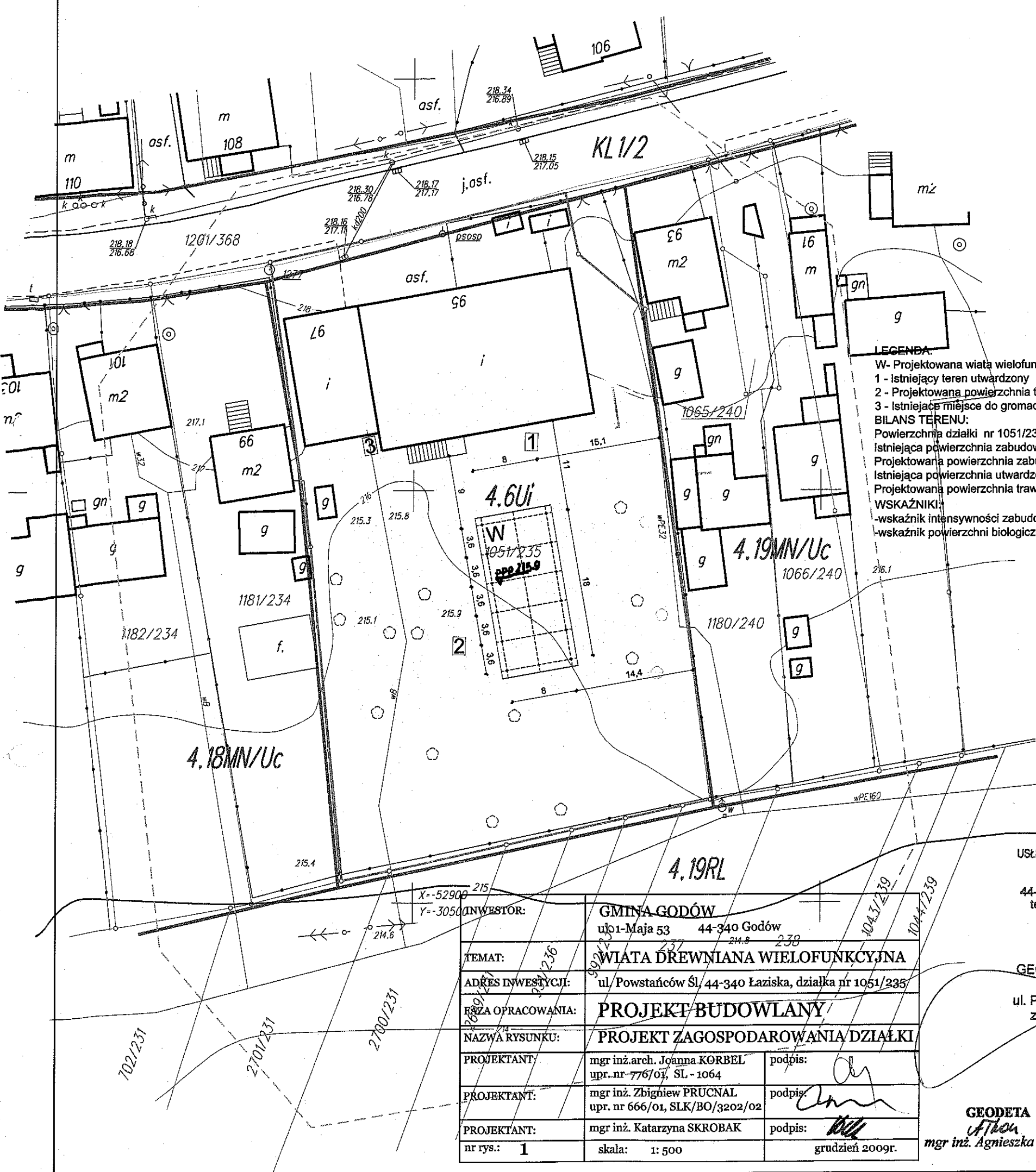
INWESTOR:	GMINA GODÓW ul. 1-Maja 53 44-340 Godów	
TEMAT:	WIATA DREWNIANA WIELOFUNKCYJNA	
ADRES INWESTYCJI:	ul. Powstańców Śl., 44-340 Łaziska, działka nr 1051/235	
FAZA OPRACOWANIA:	PROJEKT BUDOWLANY	
NAZWA RYSUNKU:	KONSTRUKCJA STOPY FUNDAMENT.	
PROJEKTANT:	mgr inż. Adam SOBEL upr. nr 248/02, SLK/IE/9428/03	podpis: <i>AS</i>
PROJEKTANT:	mgr inż. Zbigniew PRUCNAL upr. nr 666/01, SLK/BO/3202/02	podpis: <i>ZP</i>
PROJEKTANT:	mgr inż. Katarzyna SKROBAK	podpis: <i>KS</i>
nr rys.:	9	skala: 1: 20 data: grudzień 2009r.

35°

35°

1980

INWESTOR:	GMINA GODÓW ul. 1-Maja 53 44-340 Godów	
TEMAT:	WIATA DREWNIANA WIELOFUNKCYJNA	
ADRES INWESTYCJI:	ul. Powstańców Śl., 44-340 Łaziska, działka nr 1051/235	
FAZA OPRACOWANIA:	PROJEKT BUDOWLANY	
NAZWA RYSUNKU:	RZUT INSTALACJI ODGROMOWEJ	
PROJEKTANT:	mgr inż. Adam SOBEL upr. nr 248/02, SLK/IE/9428/03	podpis: 
PROJEKTANT:	mgr inż. Zbigniew PRUCNAL upr. nr 666/01, SLK/BO/3202/02	podpis: 
PROJEKTANT:	mgr inż. Katarzyna SKROBAK	podpis: 
nr rys.:	10	skala: 1: 50 data: grudzień 2009r.



KOPIA MAPY ZASADNICZEJ			
SKALA	1:500	GODŁO MAPY:	56.32 (14 d) w G1
Woj:	śląskie	Nr rej:	738 KW: 16.291-W
Powiat:	wodzisławski		ul. Bogumińska 2
Gmina:	Godów	Działka:	1051/235 R IV b 0.2215
Obręb:	Łaziska		44-300 Wodzisław Śl.
Mapa:	1		B-R IV b 0.0975
Właściciel:	Gmina Godów - Mienie Komunalne		W 0.0280
	Wójt Gminy Godów		0.3470
Sporządzono:	Wodzisław Śl.		2009-11-12
Ks rob:	160/2009		KERG: 802-272/2009

MAPA SŁUŻY DO CELÓW PROJEKTOWYCH

- zakres pomiaru
- ===== granica strefy planu zagospodarowania przestrzennego
- przewód elektroenergetyczny
- przewód wodociagowy
- przewód telekomunikacyjny
- granica działki

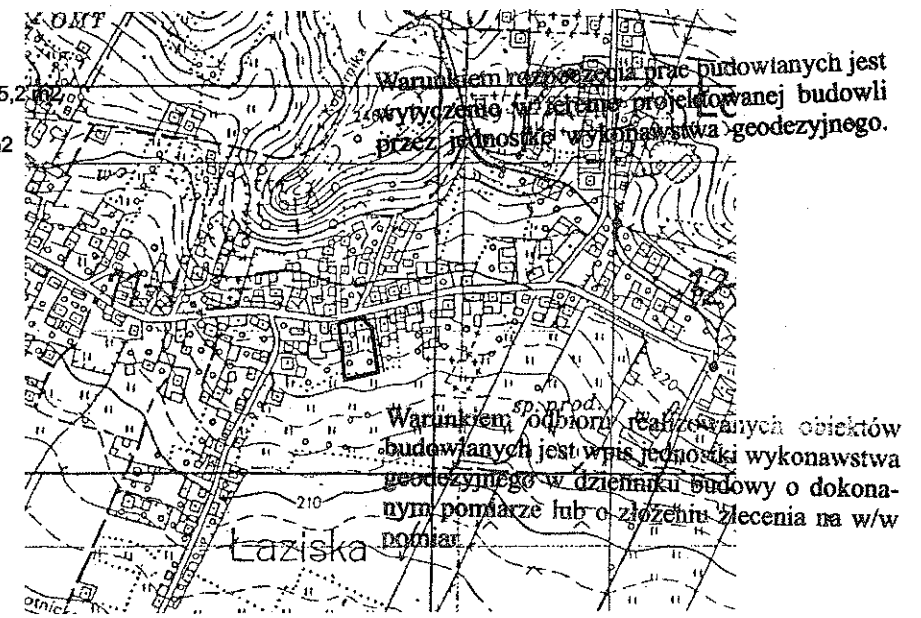
Mapę numeryczną sporządzono po zeskanowaniu i zwektoryzowaniu mapy zasadniczej i ewidencyjnej z PODGIK

Nie wyklucza się istnienia w terenie innych nie wykazanych na niniejszej mapie urządzeń podziemnych, które nie były zgłoszone do inwentaryzacji lub o których brak jest informacji w instytucjach branżowych

LEGENDA:

- W- Projektowana wiata wielofunkcyjna
 - 1 - Istniejący teren utwardzony
 - 2 - Projektowana powierzchnia trawiasta (zieleni)
 - 3 - Istniejące miejsce do gromadzenia odpadów stałych- kontener
- BILANS TERENU:**
 Powierzchnia działki nr 1051/235: 3 470 m²
 Istniejąca powierzchnia zabudowy: 657 m²
 Projektowana powierzchnia zabudowy: 657+148,2 = 805,2 m²
 Istniejąca powierzchnia utwardzona: 750 m²
 Projektowana powierzchnia trawiasta (zieleni): 1914,8 m²
- WSKAŹNIKI:**
 -wskaźnik intensywności zabudowy: 23 %
 -wskaźnik powierzchni biologicznie czynnej: 55 %

Załącznik do pozwolenia na budowę
 Szkic orientacyjny 0144/10 z dnia 25.02.2010
 Skala 1:10000



Warunkiem rozpoczęcia prac budowlanych jest skrytyzowanie w terenie projektowanej budowli przez jednostkę wykonawstwa geodezyjnego.

Warunkiem odbioru realizowanych obiektów budowlanych jest wpis jednostki wykonawstwa geodezyjnego w dzienniku budowy o dokonanym pomiarze lub o złożeniu zlecenia na w/w pomiar.

INWESTOR:		GMINA GODÓW	
ul. Powstańców Śl. 44-340 Godów		ul. Maja 53 44-340 Godów	
TEMAT:	WIATA DREWNIANA WIELOFUNKCYJNA		
ADRES INWESTYCJI:	ul. Powstańców Śl. 44-340 Łaziska, działka nr 1051/235		
ROZSA OPRACOWANIA:	PROJEKT BUDOWLANY		
NAZWA RYSUNKU:	PROJEKT ZAGOSPODAROWANIA DZIAŁKI		
PROJEKTANT:	mgr inż. arch. Joanna KORBEL upr. nr 776/01, SL - 1064	podpis:	<i>[Signature]</i>
PROJEKTANT:	mgr inż. Zbigniew PRUCNAL upr. nr 666/01, SLK/BO/3202/02	podpis:	<i>[Signature]</i>
PROJEKTANT:	mgr inż. Katarzyna SKROBAK	podpis:	<i>[Signature]</i>
nr rys.:	1	skala:	1: 500
			grudzień 2009r.

USŁUGI GEODEZYJNO-KARTOGRAFICZNE
"ACCORD"
 Rajmund Tkocz
 44-300 Wodzisław Śl., ul. Wałowa 2
 tel. 032/455 51 27, 501 491 760
 NIP 647-101-02-25

GEODETA UPRAWNIONY
 Rajmund Tkocz
 ul. Polna 25, 44-340 Godów
 zaśw. nr 6289 GUGIK
 tel. 501 491 760

GEODETA
[Signature]
 mgr inż. Agnieszka Tkocz

Starostwo Powiatowe w Wodzisławiu Śląskim
 Wydział Geodezji
 Powiatowy Ośrodek Dokumentacji Geodezyjnej i Kartograficznej
 W obszarze oznaczonym linią
 potwierdzono w terenie aktualność treści mapy zasadniczej. Dokumenty potwierdzające
 mapy przyjęto do zespołu w dniu
 i zaewidencjonowano pod nr
 Niniejsza mapa może służyć do celów projektowych
 Projektowane obiekty budowlane wymagające
 pozwolenia na budowę podlegają wytyczeniu i
 inwentaryzacji powykonawczej przez jednostkę
 uprawnioną do wykonywania prac geodezyjnych
 O 1 GRU. 2009
 (data) (imię i nazwisko, podpis, stanowisko
 służbowe osoby upoważnionej)

[Signature]
 Geodeta Powiatowy, Szefka Dokumentacji
 Geodezyjnej i Kartograficznej w Wodzisławiu Śl.