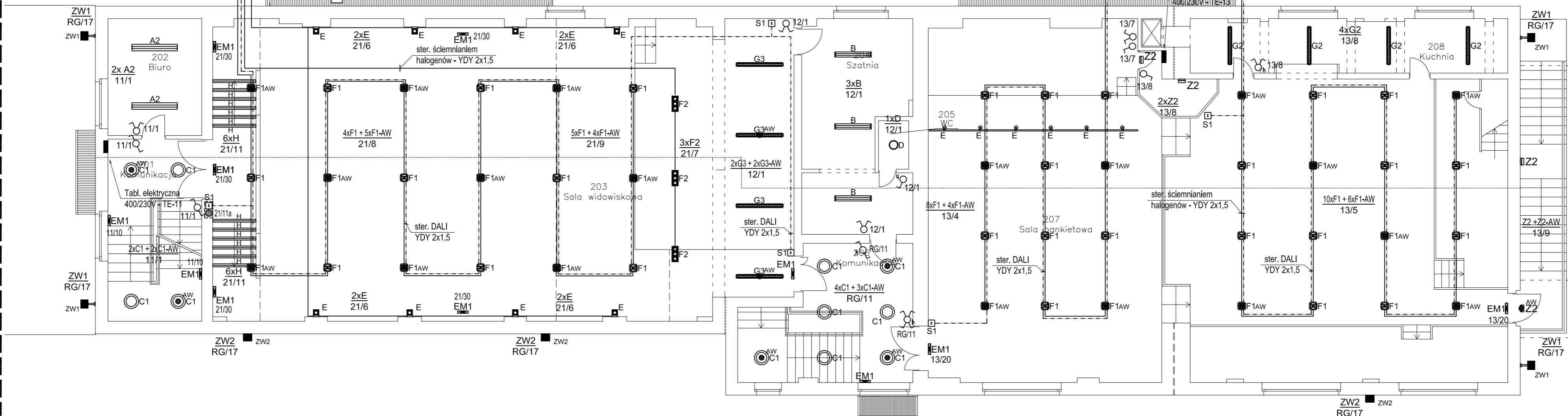
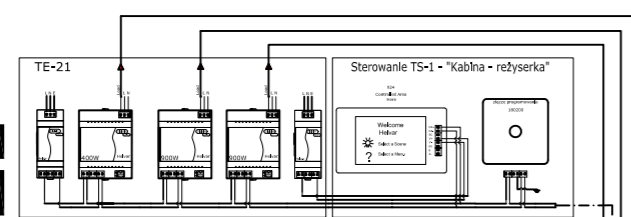
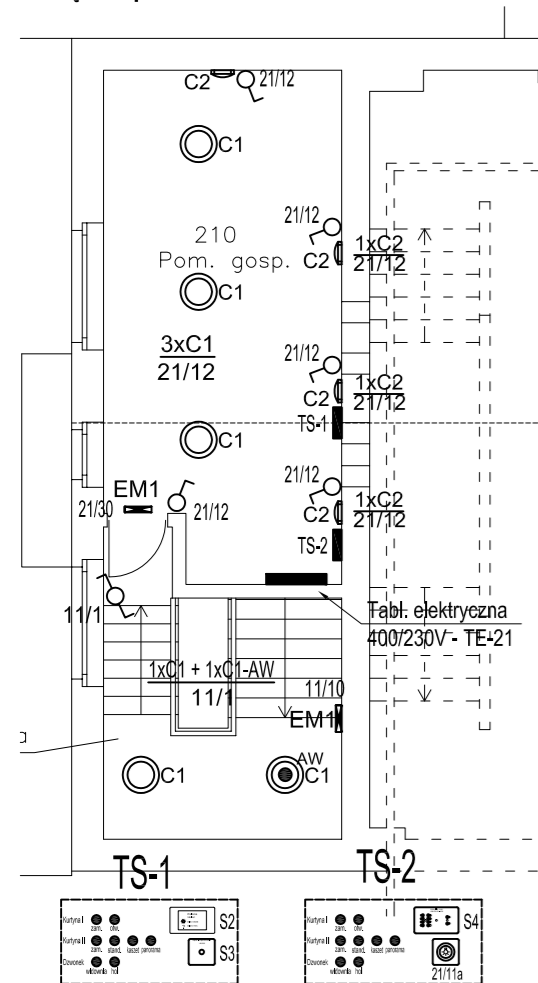
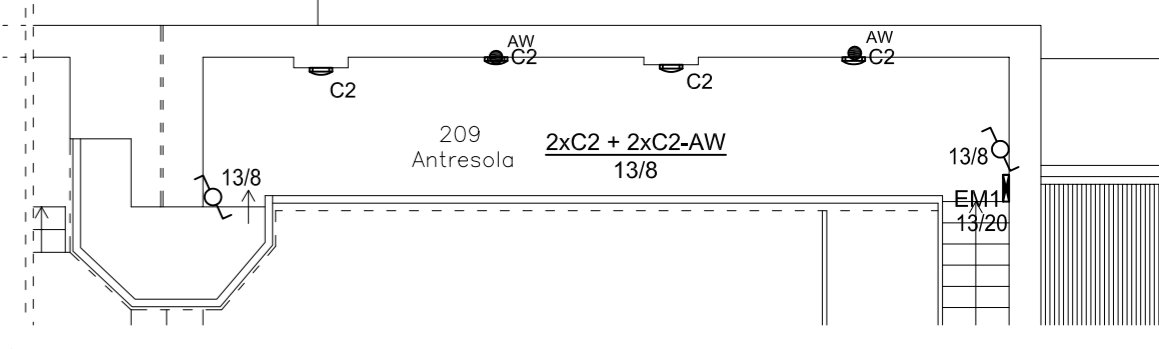
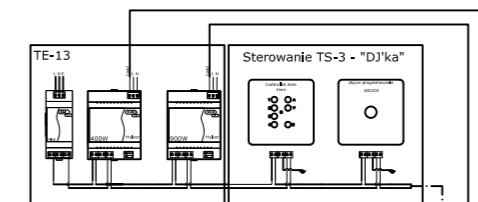


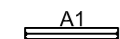
Piętro - poziom 2



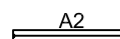
Piętro - poziom 2



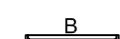
OZNACZENIA:



- Oprawa nastopowa do lamp świetłkowych T8, ze św. 2xT8 36W, typu SRN236 PA EVG



- Oprawa nastopowa do lamp świetłkowych T8, ze św. 2xT8 58W, typu SRN258 PA EVG



- Oprawa nastopowa do lamp świetłkowych T8, ze św. 2xT8 36W, typu TRIO 236V EVG SOFT IP44



- Płafon nastopowy, obudowa i klosz z tworzywa sztucznego, klosz opalowy, ze św. kompaktową 2x36W, typu TITANIA 236 EVG



- Płafon nastopowy, naścienny obudowa i klosz z tworzywa sztucznego, klosz opalowy, ze św. 2x18W, typu TITANIA 218 EV



- Płafon nastopowy, obudowa i klosz z tworzywa sztucznego, klosz opalowy, ze św. kompaktową TC-F 36W, typu BSN 36W EVG IP44



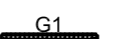
- Oprawa naścienna, halogenowa, z halogenem 50W, do ściemniania, z systemem DALI typu ATELIER ALU 1xQR50w DIM



- Oprawa dostopowa, ze św. kompaktową 2x26W i halogenem, do ściemniania, z systemem DALI typu DQ226.TH EVG DIM



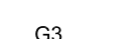
- Oprawa dostopowa, z trzema halogenami 100W, do ściemniania, z systemem DALI typu FLEX TOP 3xQR111 DIM



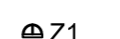
- Oprawa nastopowa do lamp świetłkowych T8, ze św. 1xT8 36W, typu CO1 136 PC EVG IP65



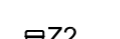
- Oprawa nastopowa do lamp świetłkowych T8, ze św. 2xT8 36W, typu CO1 236 PC EVG IP65



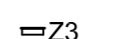
- Oprawa nastopowa do lamp świetłkowych T8, ze św. 2xT8 58W, typu CO1 258 PC EVG IP65



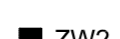
- Oprawa zewnętrzna, szczelna typu ES-7363908G IP65



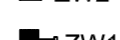
- Oprawa szczelna, naścienna lub nastopowa, św. kompaktowa 1x TC-D 18W, kolor czarny, oprawa typu PF-18.2 BL IP54



- Oprawa montowanych w stopniach schodów, zewnętrzna, szczelna, typu SBE 2312902 IP64



- Oprawa oświetlenia terenu, szczelna, na wysięgniku, żarówka sodowa, oprawa typu ES-TR 150W HQI + WS (D)



- Oprawa oświetlenia terenu, szczelna, żarówka sodowa, oprawa typu ES-TR 70W HQI (FL)



- Oprawa oświetlenia ewakuacyjnego, system MONITOR 1 IP65, jednostronna, natynkowa, ze św. 8W, z piktogramem, praca awaryjna, czas autonomii 1h, z autotestem, oprawa typu OP2-A8TA1N IP65



- Moduł awaryjny do opraw oświetleniowych, czas autonomii 1h, z autotestem, typu 1H ATI



- Łącznik klawiszowy 1bieg.-uniwersalny- 16A:250V p/t, mechanizm + klawisze + ramka



- Łącznik klawiszowy świecznikowy 16A:250V p/t, - mechanizm + klawisze + ramka



- Łącznik klawiszowy 1bieg.-uniwersalny- 16A:250V p/t, szczelny IP44, mechanizm + klawisze + ramka



- Łącznik klawiszowy świecznikowy 16A:250V p/t, szczelny IP44 - mechanizm + klawisze + ramka



- Łącznik klawiszowy zwierny w wersji „światło” 16A:250V p/t podświetlany- Mechanizm + klawisz + ramka

ENERGOSYSTEM		44-200 Rybnik, ul. Jankowicka 23/25 tel. 32/ 755-94-72, fax. 32/ 423-86-60 www.energositystemrybnik.pl, biuro@energositystemrybnik.pl		
TYTUŁ RYSUNKU:		Piętro - plan instalacji oświetlenia ogólnego i awaryjnego.		
TYTUŁ OPRACOWANIA:		PB-W INSTALACJE ELEKTRYCZNE I TELETECHNICZE.		
NAZWA I ADRES OBIEKTU:		Wiejski Ośrodek Kultury w Gołkowicach, ul. 1-go Maja 101		
INWESTOR:		Urząd Gminy Godów, 44-340 Godów, ul. 1 Maja 53		
FUNKCJA	IMIĘ I NAZWISKO	NR UPR.	PODPIS	DATA: 12.2009 r.
WYKONAŁ	mgr inż. Błażej Miguła	SLK/2264/POOE/08		SKALA: 1:100
				NR RYS.: E-08