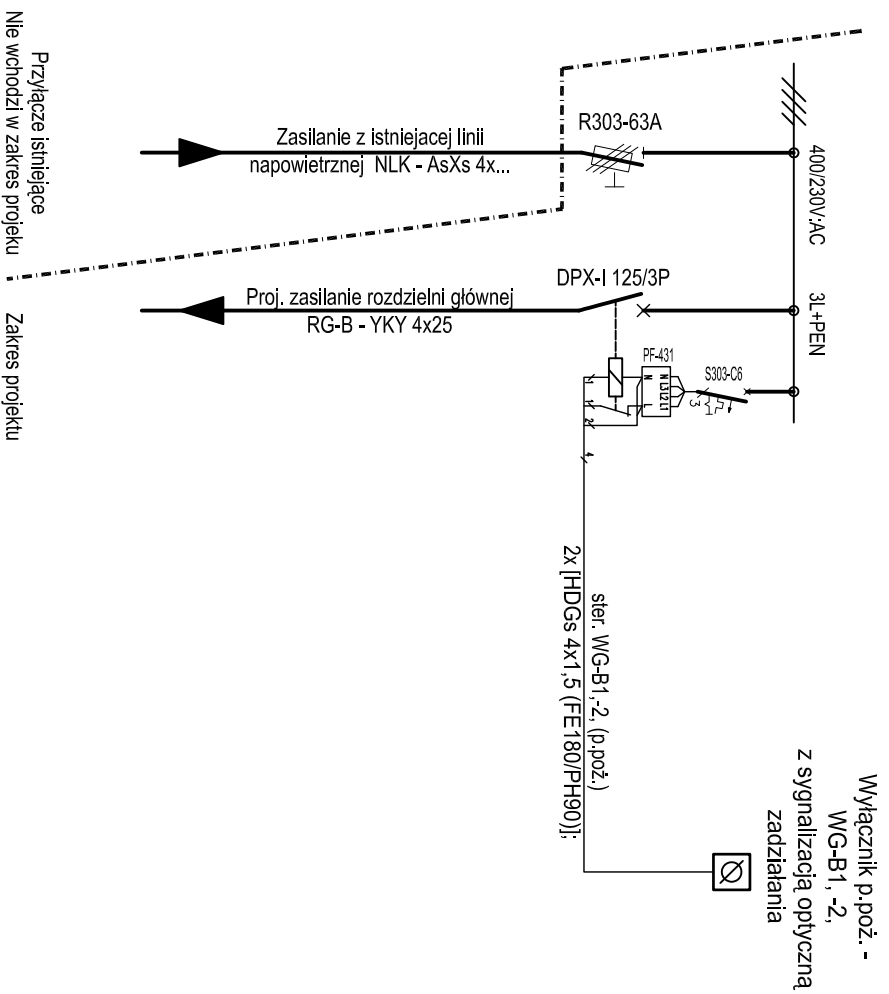
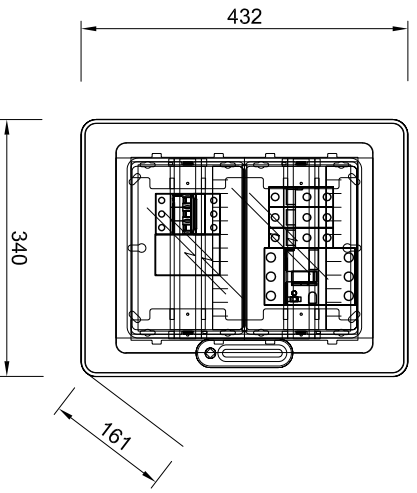


**ROZDZIELNICA 400/230V - ZN  
PRZYŁĄCZE ENERGII ELEKTRYCZNEJ  
DO BUDYNKU**



**Widok 1:10**



**Rozdzielnica natynkowa  
typu RN-65 2x12, IP65**



**ENERGOSYSTEM**

RYBNIK

44-200 Rybnik, ul. Jankowicka 23/25  
tel. 32/ 755-94-72, fax. 32/ 423-86-60  
www.energositystemrybnik.pl, biuro@energositystemrybnik.pl

TYTUŁ RYSUNKU: **Rozdzielnia przyłączeniowa budynku 400/230V - ZN. Schemat ideowy. Widok.**

TYTUŁ OPRACOWANIA: **PB-W INSTALACJE ELEKTRYCZNE I TELETECHNICZNE.**

NAZWA I ADRES OBIEKTU: **Wiejski Ośrodek Kultury w Gólkowicach, ul. 1-go Maja 101**

INWESTOR: **Urząd Gminy Godów, 44-340 Godów, ul. 1 Maja 53**

FUNKCJA	IMIĘ I NAZWISKO	NR UPR.	PODPIS	DATA:
WYKONAL	mgr inż. Błażej Młguła	SLK12284/PO0E/08		12.2009 r.
				SKALA: <b>1:10</b>
				NR RYS.: <b>E-12</b>