

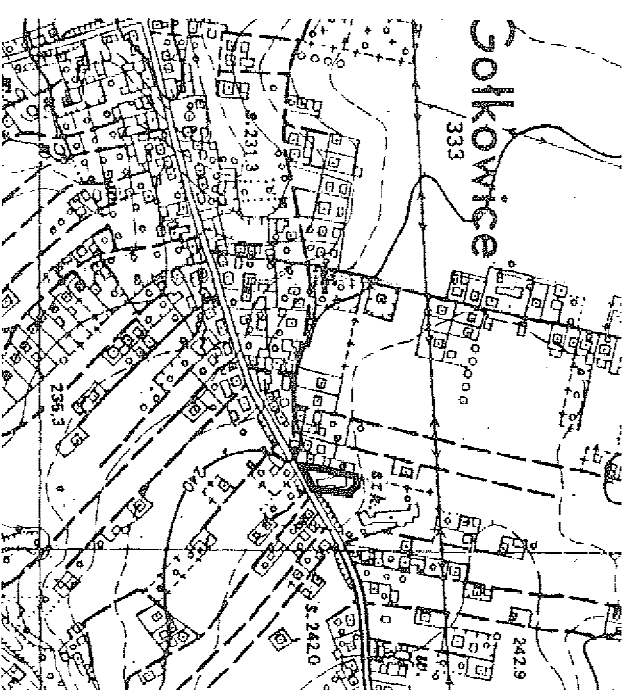
<b>KOPIA MAPY ZASADNICZEJ</b>			
SKALA	1:500	GODŁO MAPY:	-60-32 (4-B)
Woj:	śląskie	Działka:	1473/180 BI
Powiat:	wodzisławski	Użytek:	B-R
Gmina:	Godów	Pow:	0.1550
Objętość:	Godkowie	KW:	16.291-W
Mapa:	2	NR rej.:	3
Właściciel:	Gmina Godów - Wójt Gminy Godów		
Sporządzono:	Wodzisław Śl. 2009-10-23		
Ks. rob:	155/2009	KERG:	802-256/2009

**MAPA SŁUŻY DO CELÓW PROJEKTOWYCH**

- zakres pomiaru
- - - granica strefy planu zagospodarowania przestrzennego
- przewód elektroenergetyczny
- przewód wodociągowy
- przewód telekomunikacyjny
- granica działki

Mapę numeryczną sporządzono po zaskarżeniu i z uwzględnieniem mapy zasadniczej z PODSIK. Nie wykazuje się istnienia w terenie innych nie wykazanych na niniejszej mapie urządzeń podziemnych, które nie były zgłoszone do inwestycji lub o których brak jest informacji w Instytucji Branżowej.

Szkiec orientacyjny  
Skala 1:10000



**ENERGO SYSTEM**  
RYBNIK  
44-200 Rybnik, ul. Jankowicka 23/25  
tel. 32/ 755-94-72, fax. 32/ 423-86-60  
www.energostemrybnik.pl, biuro@energostemrybnik.pl

TYTUŁ RYSUNKU: **Plan sytuacyjny.**

TYTUŁ OPRACOWANIA: **PB-W INSTALACJE ELEKTRYCZNE I TELETECHNICZNE.**

NAZWA I ADRES OBIEKTU: **Wiejski Ośrodek Kultury w Gólkowicach, ul. 1-go Maja 101**

INWESTOR: **Urząd Gminy Godów, 44-340 Godów, ul. 1 Maja 53**

FUNKCJA	IMIĘ I NAZWISKO	NR UPR.	PODPIS	DATA:
WYKONAŁ	mgr inż. Błażej Miguła	SLK2264/P00E/08		SKALA: <b>1:500</b>
				NR RYS.: <b>E-01</b>